

EDIFICIO: ARCEDIANOS, nº 12 / SAN VICENTE DE PAUL  
DENOMINACIÓN:

GRADO DE PROTECCIÓN:  
**INTERÉS AMBIENTAL**

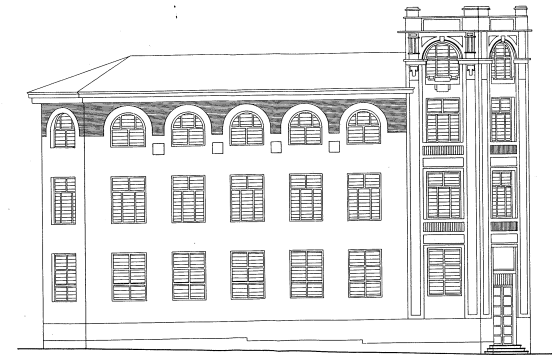
INFORME HISTÓRICO - ARTÍSTICO

En abril de 1930 Marcelo Carqué Anlesá redactaba el proyecto de la "Escuela Superior Aneja a la Normal de Maestros", después Grupo Escolar Palafox, edificado sobre el solar que ocupa la casa de los Batista de Lanuza (siglo XVI), ajustándose a la nueva línea de las calles. Recientemente el edificio ha sido rehabilitado y acondicionado (vaciado total de interiores) (1993) por el arquitecto Antonio Galán Font para Conservatorio Superior de Música.

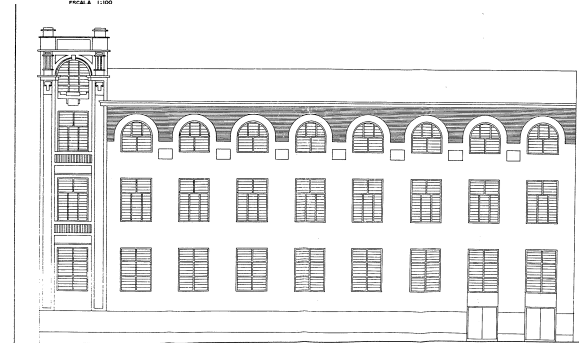
El edificio presenta fachada a tres calles y ángulos achaflanados; consta de tres plantas, con disposición en "L", situándose en origen el patio de recreo en la parte posterior recayente a Palafox.

Un torreón de inspiración "futurista" (característico de la obra de Carqué), corona el chaflán principal, situándose el edificio en conjunto en un racionalismo incipiente con numerosas referencias a la arquitectura tradicional (mirador de arquillos), en formas depuradas, con decoraciones derivadas del *art déco*.

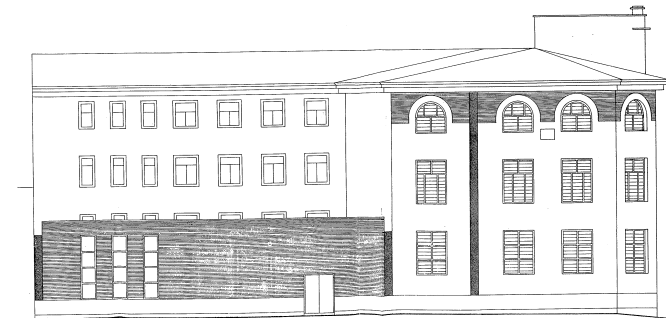
FUENTES:  
BIBLIOGRAFÍA:  
XIMÉNEZ DE EMBÚN, T., *Descripción de la antigua Zaragoza y de sus términos municipales*. Zaragoza 1901.  
RABANOS FACI, Carmen, *Vanguardia frente a tradición en la arquitectura aragonesa (1925-1939)*. El Racionalismo. Zaragoza, 1984



ALZADO A CALLE SAN VICENTE DE PAUL



ALZADO A CALLE ARCEDIANOS



INTERVENCIONES PERMITIDAS Y ELEMENTOS A CONSERVAR.

REHABILITACIÓN  
FACHADA

ÁREA

1