

EDIFICIO: ARANDA, Conde de, nº 26

DENOMINACIÓN:



GRADO DE PROTECCIÓN:
INTERÉS AMBIENTAL

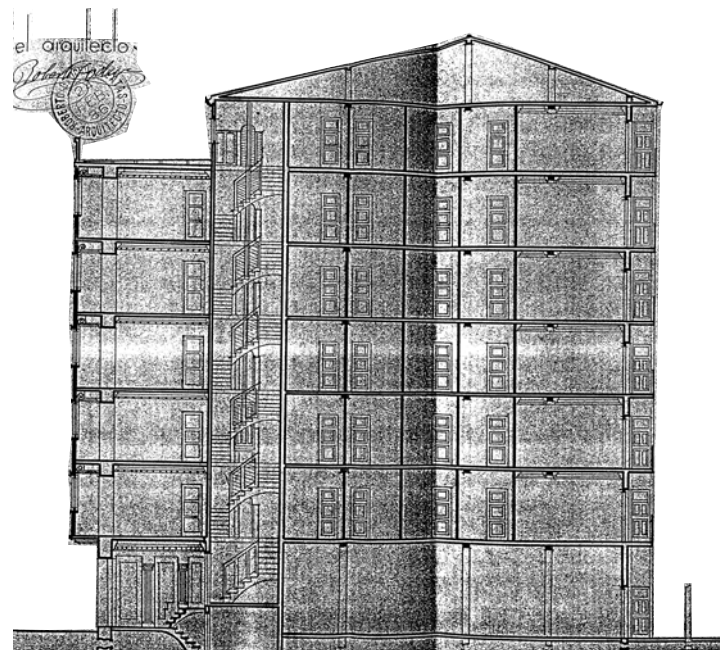
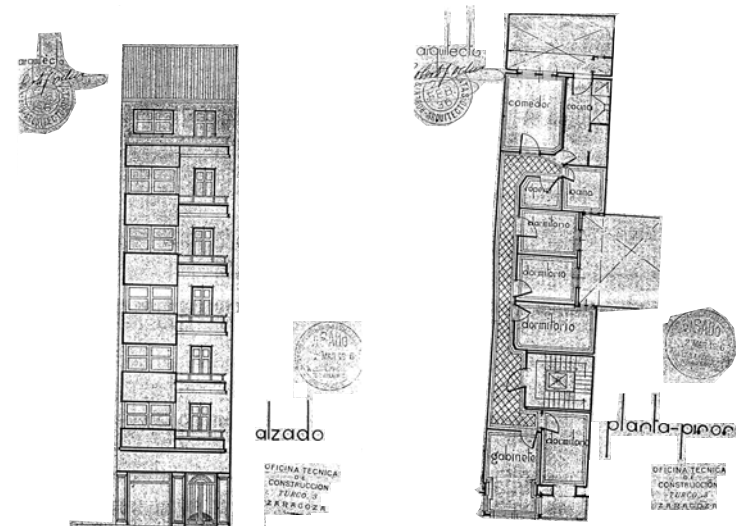
INFORME HISTÓRICO - ARTÍSTICO

Edificio proyectado en 1936 por el arquitecto Roberto García Ochoa Platas por encargo del propietario de la finca Florencio Sánchez Andrés. La casa se ejecuta modificando el proyecto y dándole el mismo tratamiento en ambos ejes de vanos.

Construido entre medianerías, consta de sótano y siete plantas (B+5+ático), de remate aterrazado. La fachada es de absoluta pureza de líneas con un cuerpo volado de miradores en el que se abren los dos miradores de cada planta. Se remata en cornisa sobre la que se retranquea aterrazada la planta ático. Al modificarse el proyecto, dando igual tratamiento a toda la fachada, se desvirtuó la proporción original de los miradores, al cambiar su altura, diseñados como "fenêtre en longueur". En la planta baja, desfigurada por el acondicionamiento de local, se sitúa la puerta de ingreso a la finca (lado derecho), con batientes de hierro y número de grafía racionalista.

Edificio racionalista de gran pureza de líneas dentro de sus modestas proporciones.

FUENTES: Archivo Municipal.
BIBLIOGRAFÍA:



INTERVENCIÓNES PERMITIDAS Y ELEMENTOS A CONSERVAR.

REHABILITACIÓN
FACHADA

ÁREA

2


AYUNTAMIENTO DE ZARAGOZA