

EDIFICIO: ARANDA, Conde de, nº 25

DENOMINACIÓN:



GRADO DE PROTECCIÓN:
INTERÉS AMBIENTAL

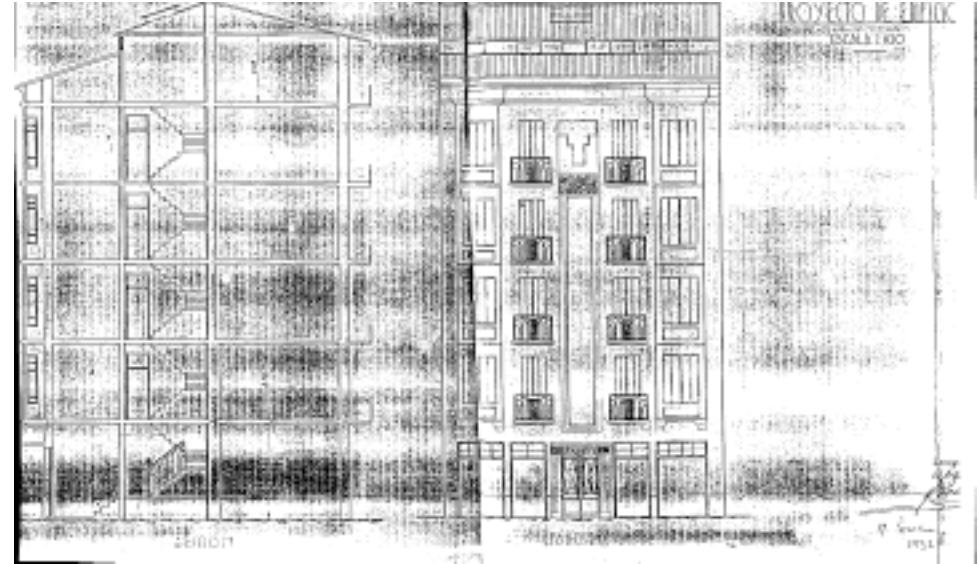
INFORME HISTÓRICO - ARTÍSTICO

El arquitecto Marcelino Securum y Orga proyectaba en 1932 este edificio para Cristóbal Gimeno. Ha sido rehabilitado en 1989-1990.

Edificado entre medianerías, consta de seis plantas (B+4+ático). La fachada es enfoscada y se ordena en una composición simétrica, articulada en dos planos a partir de dos cuerpos volados de miradores situados en los extremos de la misma. Pese a la simplicidad estructural de la misma, se ha resuelto en un concepto decorativista, con elementos de distintos lenguajes (cornisas, placas recortadas, cajeados en antepechos de vanos, etc.), enfatizados ahora con la pintura de fachada reciente.

El edificio se inscribe dentro de la estética geometrizarora, decorativista y un tanto eclecticista del *Art Decó*.

FUENTES:
BIBLIOGRAFÍA:
RABANOS FACI, Carmen, *Historia crítica de la arquitectura aragonesa del siglo XXI*, Rv. S.A.A. XLVII, Zaragoza 1995.



INTERVENCIONES PERMITIDAS Y ELEMENTOS A CONSERVAR.

REHABILITACIÓN
FACHADA

ÁREA

3


AYUNTAMIENTO DE ZARAGOZA