

EDIFICIO: ARANDA, Conde de, nº 1

DENOMINACIÓN:

GRADO DE PROTECCIÓN:
INTERÉS AMBIENTAL

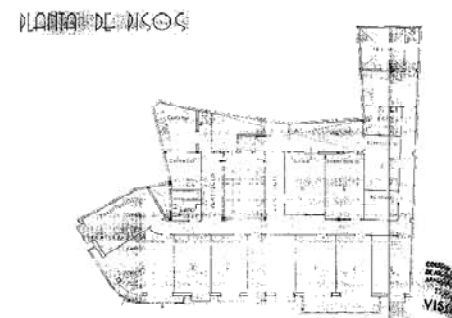
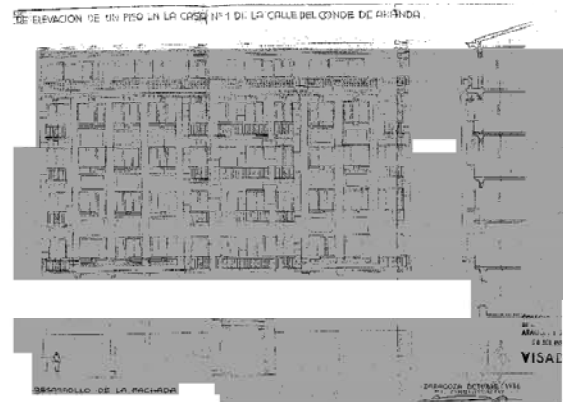
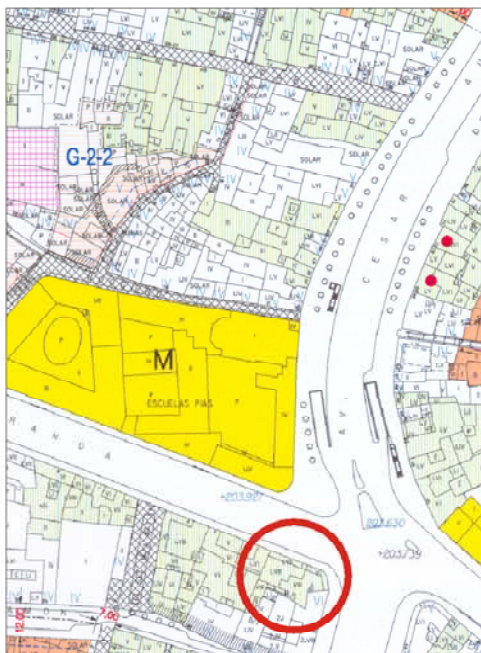
INFORME HISTÓRICO - ARTÍSTICO

En 1921 se construyó un edificio de tres plantas (B+2+remata aterrazado con balaustrada), destinado a uso comercial y de oficinas exclusivamente. En 1935 se encargó al Arquitecto Teodoro Ríos la reforma de la casa, aumentándole cuatro plantas destinadas a viviendas, por encargo del propietario de la misma, Narciso Jaime Aisa.

Edificado entre medianeas con fachada a dos calles y chaflán de trazado curvo, que consta de siete plantas (B+ anteplanta+5) y sótano. La fachada es de ladrillo revocado y simula desplaca en el muro en el que se abren ejes de vanos abalcanados dispuestos de manera simétrica a partir de dos cuerpos volados de miradores a cada lado de la fachada, como es habitual en la obra racionalista de este arquitecto. La planta baja está totalmente desfigurada y destaca en ella la interesante puerta de hierro de la finca, en la línea del art deco.

La cornisa sobre dentellones, el antepecho abalaustrado de su última planta, y el desplaca de los paños de muro, atemperan la composición racionalista del edificio, poniendo de manifiesto la sólida formación clásica de este arquitecto.

FUENTES: Archivo Municipal.
BIBLIOGRAFÍA:



INTERVENCIONES PERMITIDAS Y ELEMENTOS A CONSERVAR.

REHABILITACIÓN
FACHADA, PUERTA, CAJA DE ESCALERAS

ÁREA

3


AYUNTAMIENTO DE ZARAGOZA