

EDIFICIO: AÑÓN, Pedro Garcés de, nº 16

DENOMINACIÓN:

GRADO DE PROTECCIÓN:  
**INTERÉS AMBIENTAL**

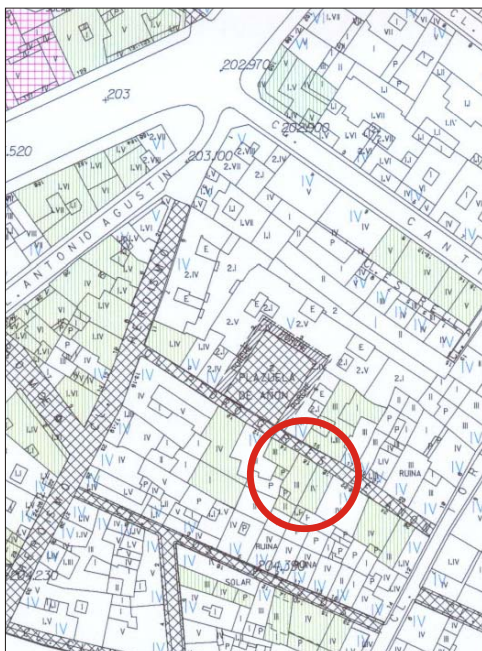
INFORME HISTÓRICO - ARTÍSTICO

Casa antigua reformada en 1881 por el maestro de obras Mariano Anselmo Blasco y Taula, por encargo de su propietario Juan Mariano Laporta

Edificada entre medianerías sobre pequeña parcela, consta de tres plantas (B+2). La fachada es de ladrillo revocado, muy simple y organizada a base de dos vanos por planta, adintelados y abalconados, sin vuelo los de la última planta con cabezales en acodo y dinteles moldurados. Una imposta moldurada divide las dos plantas. Remata el edificio un alero antiguo de madera sobre canetes. En la planta baja, concebida a modo de basamento del conjunto, unas molduras ornamentales en los entrepisos a la altura de los dinteles, configuran un forma simplificada de pilastras.

Por la información que proporcionan los alzados del referido proyecto de 1881 (estado actual y reforma), se trata de una construcción tradicional y popular, situable en los siglos XVII-XVIII, reformada en el siglo XIX (1881) dentro de la estética ecléctica, de carácter popular y modesto habitual en este maestro de obras.

FUENTES: Archivo Municipal.  
BIBLIOGRAFÍA:



Reforma de fachada para la casa N.º 16 de la calle de Añón,  
propiedad de D. Mariano Laporta.

Estado actual.

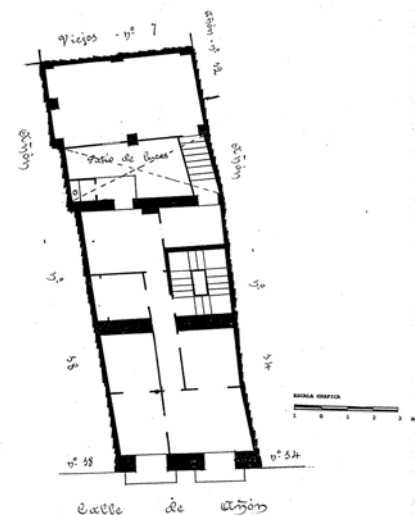


Escalera nº 100

El Maestro de Obras.

Mariano Anselmo Blasco y Taula

Calle de Añón  
Número 16  
Pieza 2.ª Planta piso principal  
Propietario D.º Félix Mayordía



PLANO PARCELARIO DE ZARAGOZA  
Dionisio Casañal Zapatero

INTERVENCIONES PERMITIDAS Y ELEMENTOS A CONSERVAR.

FACHADA

ÁREA

6

AYUNTAMIENTO DE ZARAGOZA