

EDIFICIO: AMAR Y BORBÓN, Josefa, nº 8

DENOMINACIÓN:



GRADO DE PROTECCIÓN:  
**INTERÉS AMBIENTAL**

INFORME HISTÓRICO - ARTÍSTICO

Casa proyectada en 1893, por el arquitecto Fernando de Yarza, en el solar del antiguo Teatro Lope de Vega (1879-1886), por encargo de la propietaria de la finca Paulina Bartae. Del edificio antiguo sólo se conserva la fachada.

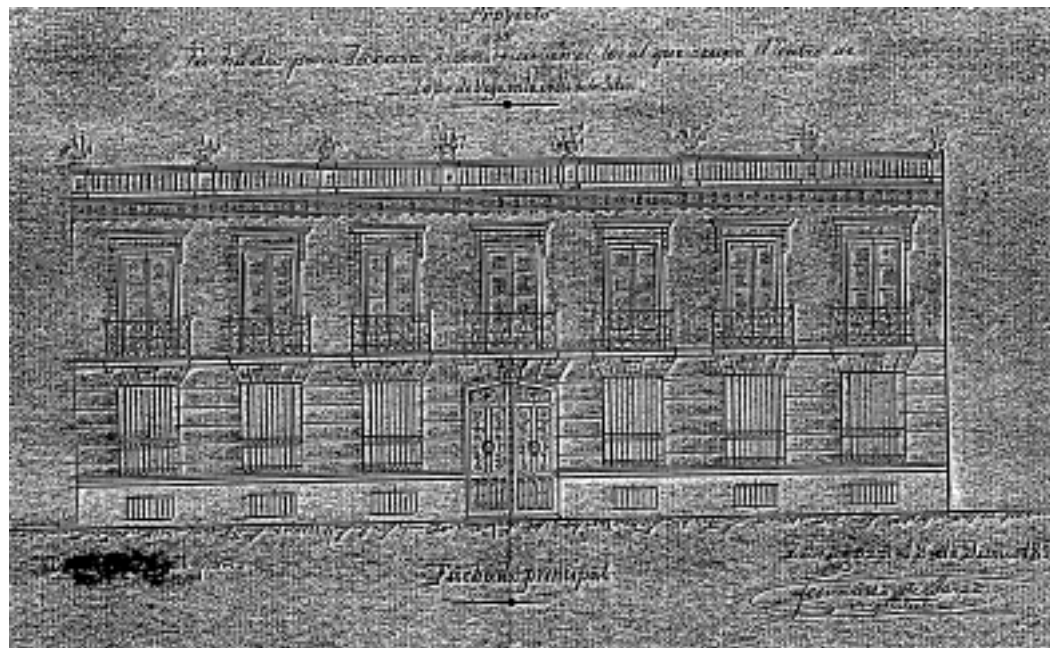
Edificada entre medianerías, consta de dos plantas (B+1) y sótano, rematada en alero sobre el que se retranquea el antepecho de una terraza. La fachada es de ladrillo revocado, de composición homogénea, ordenada a base de siete ejes de vanos, adintelados y abalconados los de la única planta alzada. Los vanos presentan ricos enmarques moldurados con jambas cajeadas y voladas cornisas en los dinteles sobre dos pequeñas ménsulas muy decorativistas. Las peanas de los balcones se apoyan sobre una cornisa. Remata el edificio un alero de madera sobre canetes y sobre este se dispone el coronamiento aterrazado con antepecho de hierro, entre pequeños pilares de obra. La planta baja conserva su disposición original con otros siete ejes de vanos adintelados, rasgados para incluir las primitivas lumbrias de la planta sótano.

Fachada de finales del siglo XIX (1893) dentro del eclecticismo característico de este arquitecto con muchos elementos academicistas, de elegantes proporciones y composición.

FUENTES: Archivo Municipal.

BIBLIOGRAFÍA:

MARTÍNEZ VERÓN, Jesús; *Arquitectura aragonesa: 1885-1920. Ante el umbral de la modernidad*. Zaragoza 1993.



INTERVENCIONES PERMITIDAS Y ELEMENTOS A CONSERVAR.

FACHADA

ÁREA

5

  
AYUNTAMIENTO DE ZARAGOZA