

EDIFICIO: ALLUÉ SALVADOR, Miguel, nº 6 y 8

DENOMINACIÓN:



GRADO DE PROTECCIÓN:
INTERÉS AMBIENTAL

INFORME HISTÓRICO - ARTÍSTICO

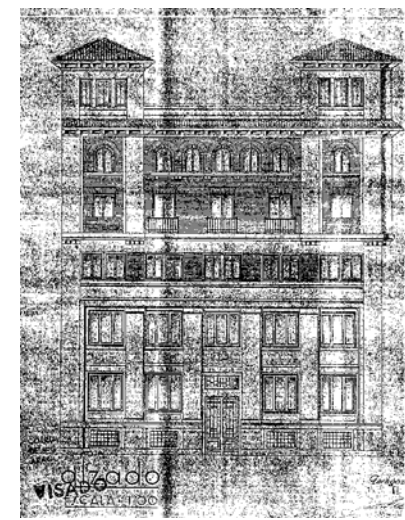
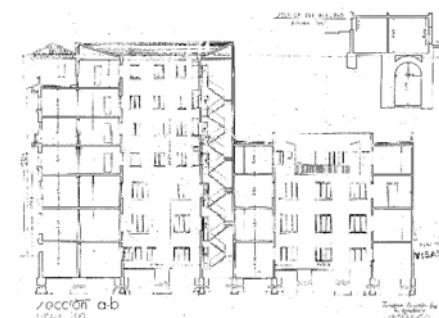
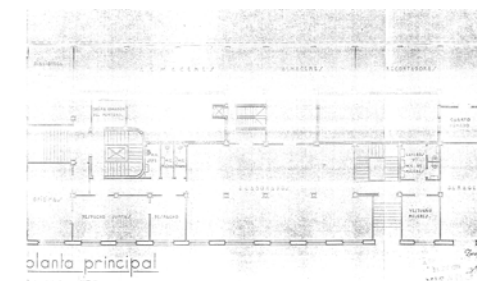
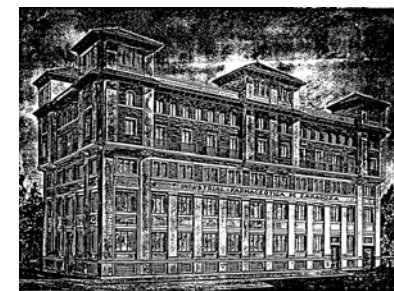
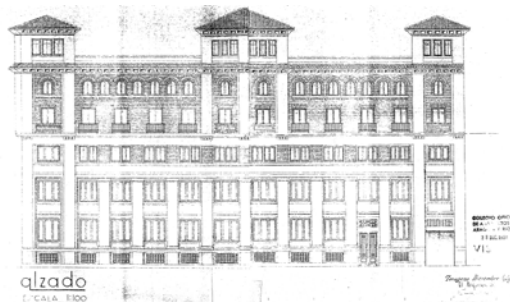
Edificio proyectado en noviembre de 1938 por el arquitecto Félix Ortiz Iribas, por encargo de Julio Gracia Zatorre, destinado a un doble uso, laboratorio de especialidades e investigación de "Industrial Farmacéutica de Zaragoza", y viviendas para el propietario, apoderados y otros empleados de la empresa. En diciembre de ese mismo año se presentaba una modificación de proyecto, elevando la parte correspondiente a calle Allué Salvador a la misma altura que se había proyectado en la esquina a calle Balmes. El proyecto se ejecutó con alguna modificación (sustitución de vanos en arco de medio punto del ático por adintelados, etc.).

La casa está edificada entre medianerías, ocupa una enorme parcela rectangular, formada por dos bloques constructivos distribuidos en torno a dos patios, y cada uno con su caja de escalera. Consta de semisótano (refugio, trasteros, etc.), y seis plantas: la planta baja y la entreplanta destinadas en origen a laboratorio, y las cuatro superiores destinadas a viviendas.

La fachada es de ladrillo visto y revocado, con muro de hormigón en las plantas inferiores. Un orden gigante de pilastras de orden toscano, articula la planta baja y la entreplanta, grandilocuente y sobrio basamento del conjunto. En las plantas alzadas se enfatizan los extremos, ángulo y centro de la fachada con cuerpos volados de miradores a modo de torreones, rematados en alero de bastante vuelo. La ornamentación es escasa, reduciéndose a los enmarques de los balcones de los paños de fachada, a los planos rehundidos en los antepechos de los miradores y las ménsulas de éstos, jugando además con los materiales, ladrillo visto para los paños de muro y enlucido para los cuerpos volados.

Por sus características tipológicas se inscribe dentro de la arquitectura populista y en este caso un tanto grandilocuente de final de los años 30 (1938-1939).

FUENTES: Archivo Municipal.
BIBLIOGRAFÍA:



INTERVENCIÓNES PERMITIDAS Y ELEMENTOS A CONSERVAR.

REHABILITACIÓN
FACHADA Y CAJA DE ESCALERAS

ÁREA

5

