

EDIFICIO: ALLUÉ SALVADOR, Miguel, nº 4

DENOMINACIÓN:



GRADO DE PROTECCIÓN:
INTERÉS AMBIENTAL

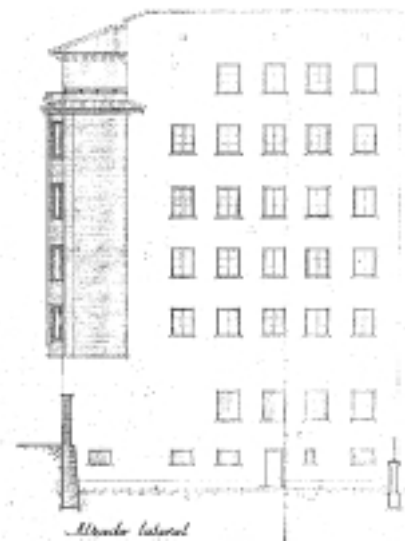
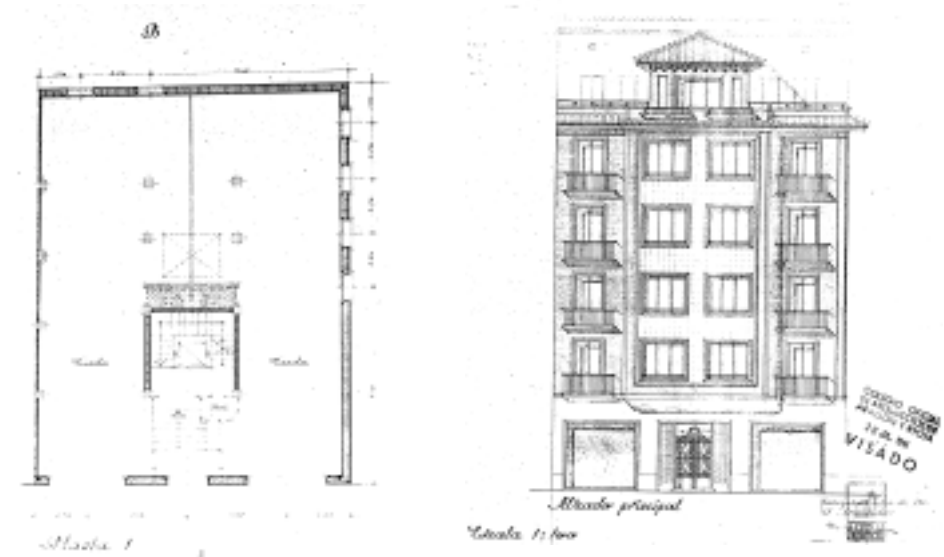
INFORME HISTÓRICO - ARTÍSTICO

Edificio de viviendas y tiendas proyectado en julio de 1946 por el arquitecto Antonio Chóiz Alcrudo y construido por Fernando Candial Burillo.

Edificado entre medianerías sobre parcela rectangular, consta de seis plantas y sótano (B+4+ ático retranqueado sobre el alero). En la fachada se alterna el uso de ladrillo visto, con el hormigón para zócalo, vuelos, repisas de balcones y solaretes, etc. El zócalo de fachada principal, guarniciones de huecos de las tiendas y entrada del portal son de piedra de Floresta. La composición de la misma es de carácter simétrico, articulado en dos planos, a partir de un cuerpo volado de miradores, flanqueado por sendos ejes de vanos abalconados abiertos en el plano de fachada, que se remata en alero de bastante vuelo. Sobre éste se retranquea el ático que avanza hasta la fachada en el cuerpo central nada más, a modo de torreón. En la planta baja, se sitúa la puerta de ingreso en el vano central, con decoración en las jambas a base de "cuarterones".

El edificio de referencia se sitúa dentro de la edificación de carácter populista de la posguerra y se relaciona con algunas de las que se realizan en la C/ San Vicente de Paúl.

FUENTES: Archivo Municipal.
BIBLIOGRAFÍA:



INTERVENCIONES PERMITIDAS Y ELEMENTOS A CONSERVAR.
REHABILITACIÓN
FACHADA Y CAJA DE ESCALERAS

ÁREA
5

