

EDIFICIO: ALFONSO I Nº 27-

DENOMINACIÓN:
Contamina



GRADO DE PROTECCIÓN:
INTERÉS ARQUITECTÓNICO (A)

INFORME HISTÓRICO - ARTÍSTICO

Edificio proyectado por el maestro de obras Antonio Miranda en 1878, e iniciado este mismo año para Clemente Soteras y ejecutado con fidelidad; el diseño probablemente los miradores acristalados se hicieron eliminándose con los años por su mal estado (las rejas de los balcones del chaffán son diferentes de las del resto de la fachada).

Con fachada a dos calles y ángulo achaflanado, consta de seis plantas (B+ entreplanta+3+ ático) y sótano, rematada en alero. Su fachada es de ladrillo revocado y composición homogénea, ordenada a base de grandes vanos abalconados, cuyo vuelo y tamaño disminuye en altura y adintelados en las tres plantas de pisos. Todos presentan enmarques moldurados con cabezales en acodos y dintel decorado con elementos florales incisos y rematado en cornisa. Anchas impostas recorren la fachada a la altura de las líneas de forjados dispuesta a manera de zócalo la de la primera planta. Las plantas baja y entreplanta están totalmente desfiguradas por el uso comercial y un inadecuado acondicionamiento de local. Remata el edificio un alero sobre canetes de sobria decoración, terminada en palmetas, sobre el que se retranquea la planta ático, con pequeños vanos adintelados, enmarcados y con el dintel decorado.

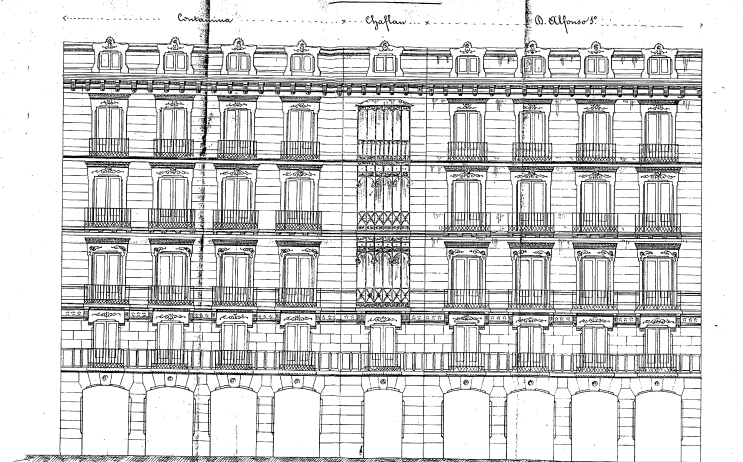
El edificio se integra dentro del eclecticismo de la época y de la calle, si bien su planta baja y entreplanta (hoy desfigurada) no se plantearon como basamento unitario del edificio, sino con tratamiento independiente una de otra.

FUENTES: Archivo Municipal.

BIBLIOGRAFÍA:

TORQUET ESCRIBANO, Nardo. *La reforma urbana en la Zaragoza de mediados del siglo XIX. Apertura de la C/Alfonso I*. Zaragoza 1987.

Proyecto de fachadas para la casa que D. Clemente Soteras se propone construir en el solar de su propiedad sito en la calle de Alfonso Iº angular a la de Contamina.



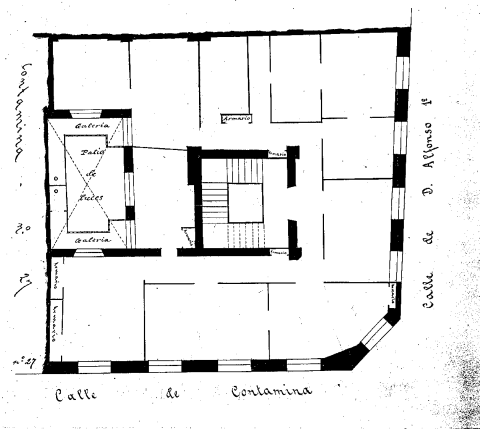
nº 27

Escala de 0,03 por metro

Zaragoza 1 de Febrero 1878

Antonio Miranda

Calle de D. Alfonso Iº
Número 27
Plano nº 1. Planta tipo principal
Proyectado por D. Clemente Soteras



PLANO PARCELARIO DE ZARAGOZA
Dionisio Casañal Zapatero

nº 27

INTERVENCIÓNES PERMITIDAS Y ELEMENTOS A CONSERVAR.
REHABILITACIÓN INTEGRAL

AREA
1


AYUNTAMIENTO DE ZARAGOZA

