

EDIFICIO: ALFONSO I Nº 18

DENOMINACIÓN:

GRADO DE PROTECCIÓN:  
INTERÉS ARQUITECTÓNICO (A-E)

INFORME HISTÓRICO - ARTÍSTICO



Edificio de viviendas con fachada a dos calles y ángulo achaflanado, consta de cinco plantas (B+entrepanta+3), rematada en alero, sin solución de continuidad con la casa número 20. Actualmente esta en proceso de rehabilitación integral.

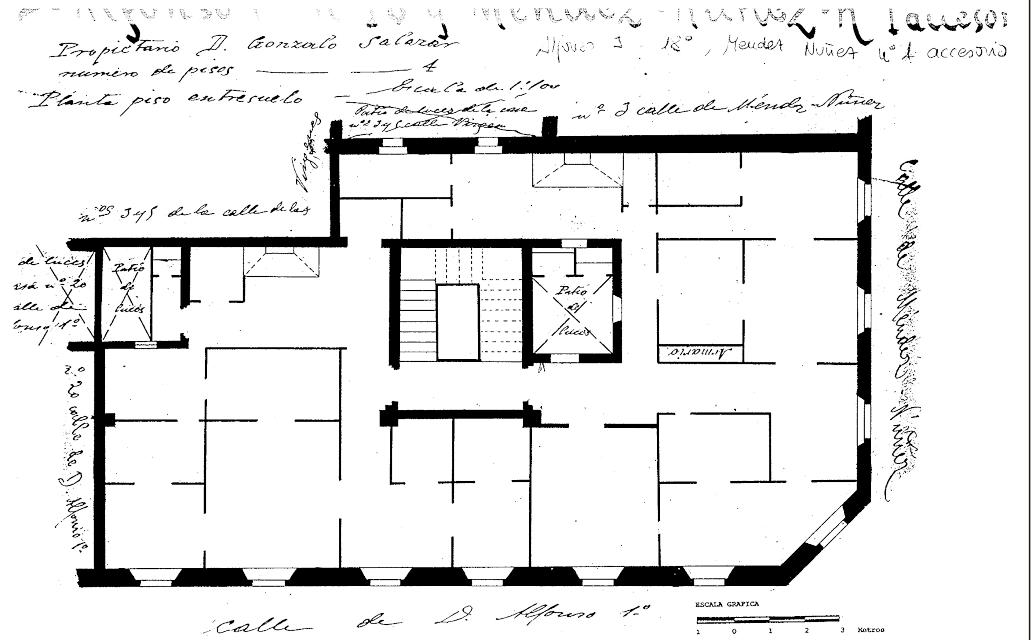
Sus fachadas de ladrillo revocado, son de composición homogénea ordenadas en las plantas de pisos a base de ejes de vanos, seis en la C/Alfonso I y tres en C/Mendez Nuñez, todos adintelados y abalconados, cuyo vuelo y tamaño disminuye en altura progresivamente. En la fachada de la C/Mendez Nuñez sólo tienen vuelo los vanos centrales. En el chaflán hay miradores acristalados en la entreplanta. El edificio carece de ornamentación a excepción de unas pequeñas ménsulas bajo las peanas de los balcones. Corona el edificio un alero de madera sobre canetes ménsula bastante decorativistas, con elementos torneados. La planta baja y la entreplanta, dentro de las características tipológica de la calle Alfonso I, conforman un orden gigante que integra los vanos de la entreplanta en arco escarzano y el adintelado de la planta baja, entre pilastras, todo ello configurando el basamento del conjunto. La planta baja está actualmente desfigurada en parte por los acondicionamiento de local recientes, entre los que destaca el correspondiente a la antigua "Libería y Papelería Aperte", uno de los locales más interesantes de la ciudad, obra "art decó" situable al final de la década de los años veinte, y desmantelado su interior en obras recientes.

Edificio construido de manera conjunta con el número 20 en el último tercio del siglo XIX, integrado por su tipología dentro de la arquitectura ecléctica, desornamentada y un tanto formularia.

FUENTES: Archivo Municipal.

BIBLIOGRAFÍA:

TORGUET ESCRIBANO, Nardo, La reforma urbana en la Zaragoza de mediados del siglo XIX. Apertura de la C/Alfonso I. Zaragoza 1987.



PLANO PARCELARIO DE ZARAGOZA  
Dionisio Casañal Zapatero

INTERVENCIONES PERMITIDAS Y ELEMENTOS A CONSERVAR.

REHABILITACIÓN INTEGRAL  
FACHADA

AREA  
1

