

EDIFICIO: ALFONSO I Nº 13-15

DENOMINACIÓN:



GRADO DE PROTECCIÓN:
INTERÉS ARQUITECTÓNICO (B)

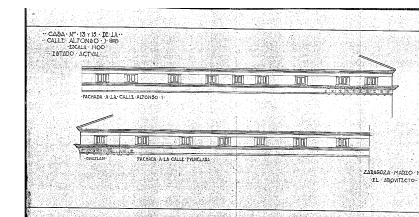
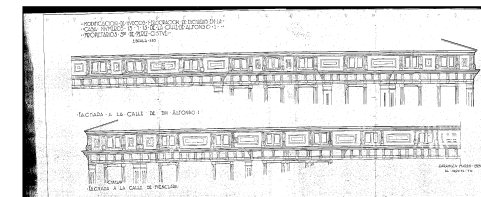
INFORME HISTÓRICO - ARTÍSTICO

Edificio proyectado por el arquitecto Maximiano Hijo para Mariano Pérez Baerla, hacia 1870. En 1925 se modifica la planta de buhardillas elevando la altura y decorandola, con arreglo al proyecto del arquitecto Teodoro Ríos.

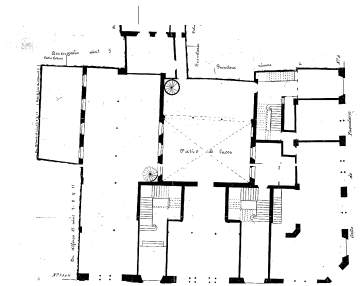
La casa está construida entre medianerías sobre amplísima e irregular parcela con fachada a dos calles y callejón posterior (Desengaño), con ángulo resuelto en chaflán; consta de seis plantas (B+3+ático retranqueado) y se remata en alero. Las fachadas en ladrillo revocado presentan composición homogénea y simétrica y se ordenan a base de ejes de vanos admitidos y abalcoñados abiertos entre pilastras de orden gigante que articulan el muro y lo decoran. Todos estos vanos presentan una decoración jerarquizada que se sitúa en jambos, dinteles replisa del vano superior, etc.; Zócalos moldurados decoran los entrepaños del mismo en las dos primeras plantas de pisos, enfatizando su importancia. Un alero moldurado y decorativista corona la fachada sobre la que se retranquea la planta ático con pequeños vanos a eje y entrepaños con decoración de planos rehundidos. La planta baja y la entreplanta, muy modificadas por acondicionamientos de local recientes fueron diseñadas de manera unitaria, pero no dentro de la tipología característica de la C/Alfonso I, primando el sentido funcional comercial al que estaban destinadas con vanos en general de grandes dimensiones separados por pilastras en la planta baja y pilastras geminadas con decorativistas o capiteles en la entreplanta. La puerta de acceso al edificio se enfatiza con un volado entablamiento sobre dobles ménsulas y remates ornamentales. En el interior tiene columnas de fundición.

El edificio, obra de un arquitecto foráneo, por sus características se sitúa dentro de la arquitectura plenamente ecléctica del momento, pero no sigue estrictamente la tipología de marcada influencia francesa determinada en la C/Alfonso.

FUENTES: Archivo Municipal.
BIBLIOGRAFÍA:
TORGUET ESCRIBANO, Nardo, *La reforma urbana en la Zaragoza de mediados del siglo XIX. Apertura de la C/Alfonso I. Zaragoza 1987.*



C/ Alfonso I, nº 13-15 (División C/ Mediodía). Proprietario: D. Mariano Pérez Baerla. Arquitecto: D. Maximiano Hijo nº 1.



PLANO PARCELARIO DE ZARAGOZA
Dionisio Casañal Zapatero

INTERVENCIÓNES PERMITIDAS Y ELEMENTOS A CONSERVAR.
REHABILITACIÓN
FACHADA, CAJA DE ESCALERAS Y PUERTA

AREA
1

