

EDIFICIO:
Cuatro de Agosto y Blasón Aragonés
DENOMINACIÓN:



GRADO DE PROTECCIÓN:
INTERÉS ARQUITECTÓNICO (C)

INFORME HISTÓRICO - ARTÍSTICO

Casa de viviendas edificada para los Hermanos Escudero con arreglo al proyecto del Arquitecto Juan Vargas y Montero de 1868. Ha sido rehabilitada de manera integral.

Ocupa una parcela rectangular con fachada a tres calles y ángulos resueltos en chaffán, consta de sótano y seis plantas (B+entresuelo+3+ático retranqueado sobre alero), aunque se proyectó con cinco, más aprovechamiento bajo cubiertas, abuhardillado.

Las fachadas de ladrillo revocado presentan la composición y tipología característica de la calle Alfonso I, restringiéndose la disposición de planta baja y entreplanta de carácter unitario, (integrando los vanos de ambas plantas en un orden gigante que actúa de basamento del conjunto), sólo para la fachada reconviente a C/Alfonso I y chaffán, ahora enmarcadas por un acondicionamiento de local moderno, en uno de cuyos vanos se aloja el ingreso a la finca. En las otras dos fachadas la entreplanta si bien está diferenciada, responde a las características generales de las plantas alzadas, y la planta baja presenta una sucesión de vanos adintelados. Todas las fachadas presentan una ordenación a partir de ejes de vanos adintelados (el proyecto se ejecutó con ligeras modificaciones), de carácter homogéneo (hay numerosos vanos ciegos en las fachadas secundarias). En la fachada a C/Alfonso I todos son abalconados y en los secundarios se alternan balcones y ventanas en composiciones simétricas. La decoración es muy interesante y presenta un marcado carácter clasicista, estando también jerarquizada en altura. Sobre un alero moldurado con canetes ménsulas se retranquea una sexta planta ático, seguramente destinado a trasteros. En el chaffán a C/Alfonso I conserva un mirador de madera y vidrio contemporáneo de la casa.

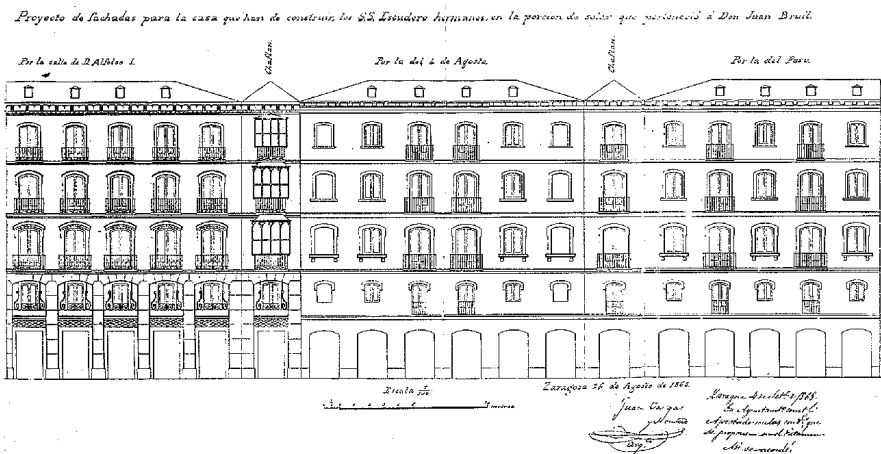
Conserva la casa la interesante puerta original, de dos hojas de madera tallada con diversos motivos renacentistas y manieristas, relacionable con otras de la calle.

El edificio se sitúa dentro de la estética ecléctica pero con un carácter marcadamente clasicista en lo ornamental.

FUENTES: Archivo Municipal.

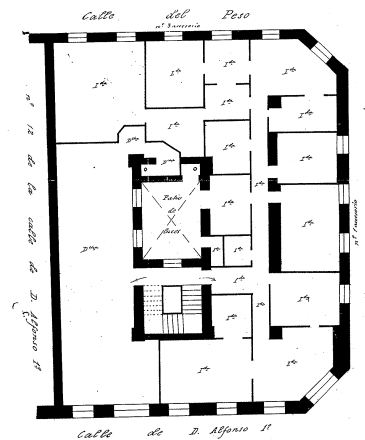
BIBLIOGRAFÍA:

TORQUET ESCRIBANO, Nardo., *La reforma urbana en la Zaragoza de mediados del siglo XIX. Apertura de la C/Alfonso I*. Zaragoza 1987.



C/ Alfonso I, nº 10. Propietario: Escudero Hermanos. Arquitecto: Juan Vargas y Montero (1868).

D. Alfonso I nº 10 - 4 de Agosto nº 1 accesorio - Paso nº 3
 Propietario: D. Manuel Escudero
 número de pisos: 4
 planta por entreplanta: 1000 - Escala de 1/100



PLANO PARCELARIO DE ZARAGOZA
 Dionisio Casañal Zapatero

INTERVENCIONES PERMITIDAS Y ELEMENTOS A CONSERVAR.

REHABILITACIÓN
 FACHADA, PUERTA PRINCIPAL

AREA
1

