

EDIFICIO: ALFONSO I Nº 39-

DENOMINACIÓN:

Prudencio



GRADO DE PROTECCIÓN:  
INTERÉS ARQUITECTÓNICO (A)

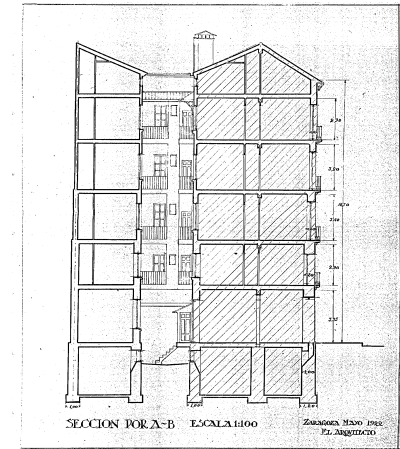
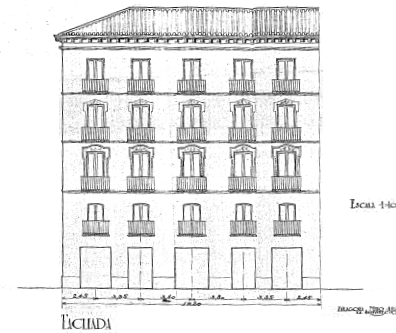
INFORME HISTÓRICO - ARTÍSTICO

Edificio realizado según proyecto del arquitecto Pedro Esteban y Romeo, en 1869, por encargo del propietario de la finca Vicente Ducay y ampliado en 1922, incorporándole la finca contigua en C/Prudencio según proyecto del arquitecto Teodoro Ríos.

Construida con fachada a dos calles y ángulo achaflanado que consta de sótano y cinco plantas (8+entreplanta+3) rematada en alero. La fachada de ladrillo revocado, presenta composición homogénea, y está ordenada en las plantas de pisos a base de ejes de vanos adintelados y abalconados, cuyo vuelo y tamaño disminuye en altura progresivamente. La ornamentación también es jerarquizada y se dispone en los vanos, a base de enmarques moldurados con cabezales en acoda y dinteles decorados, etc. Impostas también molduradas recorren la fachada a la altura de las líneas de forjados. La entreplanta presenta grandes vanos en arco escarzano en la C/Alfonso I, y chafalán y abalconados de menos luz en C/Prudencio. La planta baja está transformada por sus usos comerciales y se ha perdido el concepto unitario e integrador de la planta baja y entreplanta en un orden gigante dispuesto a modo de basamento del conjunto. Remata el edificio un alero de madera sobre canetas. Es interesante la puerta de acceso al edificio, de hierro y las interiores de madera, seguramente fruto de la reforma de 1922.

El edificio de referencia se sitúa dentro del eclecticismo moderado de tradición académica y de las características tipológicas de la C/Alfonso I.

FUENTES: Archivo Municipal.  
BIBLIOGRAFÍA:  
TORGUET ESCRIBANO, Nardo, *La reforma urbana en la Zaragoza de mediados del siglo XIX. Apertura de la C/Alfonso I*, Zaragoza 1987



PROYECTO  
De fachadas para la casa que D. Vicente Ducay intenta construir en las calles de  
D. Alfonso I. Chafalán Sannagá



Zaragoza 11 de Mayo, 1869  
Pedro Esteban y Romeo  
Arquitecto  
C/ Alfonso I. Nº 39. Propietario: D. Vicente Ducay. Arquitecto: D. Pedro Esteban y Romeo (1869).

INTERVENCIONES PERMITIDAS Y ELEMENTOS A CONSERVAR.

REHABILITACIÓN INTEGRAL  
FACHADAS, CAJAS DE ESCALERA, CARPINTERÍAS, CERRAJERÍAS, ETC.

AREA  
1

