

EDIFICIO: ALFONSO I Nº 33

DENOMINACIÓN:



GRADO DE PROTECCIÓN:
INTERÉS ARQUITECTÓNICO (A)

INFORME HISTÓRICO - ARTÍSTICO

Edificio construido según proyecto de Mariano Pueyo de 1869 por encargo del propietario de la finca Francisco Ijazo.

Casa de viviendas edificada entre medianerías con fachada a tres calles, consta de sótano y cinco plantas (B+entreplanta+3), rematada en alero. Es la finca de menores dimensiones de toda la calle, y su planta tiene forma de 'ele'.

La fachada de ladrillo revocado, se ordena a base de dos ejes de vanos en la C/Alfonso I, uno en C/Manifestación y dos a C/Once Esquinas. En la fachada principal las plantas de viviendas tienen todos vanos abalconados (cuyo tamaño y vuelo disminuye en altura); en la primera son en arco rebajado y adintelados en los otros dos. La ornamentación también es jerarquizada. Presentan enmarques moldurados con abundante ornamentación en pilastras, cornisas, etc. que disminuye progresivamente en altura. Impostas molduradas recorren la fachada principal a la altura de las líneas de forjados. En la C/Alfonso I la entreplanta y la planta baja están totalmente desfiguradas por su uso comercial y un acondicionamiento de local poco afortunado que enmascara la tipología característica de la calle con un orden gigante que integra los vanos de ambas plantas, dispuesta a modo de basamento del conjunto. Los vanos de la C/Manifestación son adintelados, abalconados y carecen de ornamentación y las plantas baja y entreplanta conservan la fisonomía original de hueco abalconado en arco escarzano. La fachada a C/Once Esquinas carece por completo de ornamentación. Remata la casa un alero sencillo de madera sobre canetes.

La casa se integra plenamente en la tipología de la C/Alfonso I, situándose dentro de la estética ecléctica academicista y francesa.

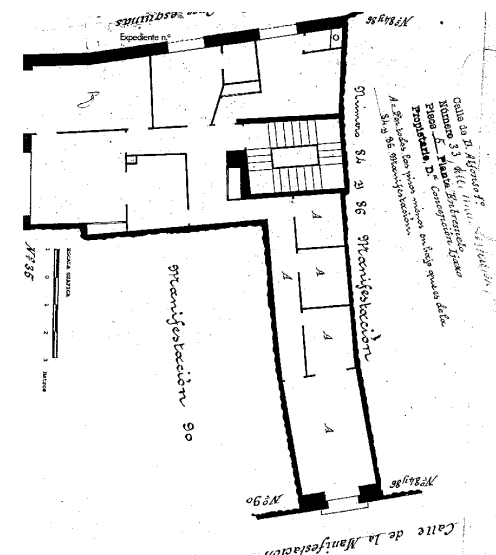
FUENTES: Archivo Municipal.

BIBLIOGRAFÍA:

TORGUET ESCRIBANO, Nardo, *La reforma urbana en la Zaragoza de mediados del siglo XIX. Apertura de la C/Alfonso I, Zaragoza 1987*



C/ Alfonso I, nº 33. Propietario: D. Francisco Ijazo. Arquitecto: D. M. Pueyo (1869).



PLANO PARCELARIO DE ZARAGOZA
Dionisio Casañal Zapatero



INTERVENCIÓN PERMITIDAS Y ELEMENTOS A CONSERVAR.

REHABILITACIÓN
FACHADA

AREA

1


AYUNTAMIENTO DE ZARAGOZA