

EDIFICIO: ALBAREDA nº 7

DENOMINACIÓN:



GRADO DE PROTECCIÓN:
INTERÉS AMBIENTAL

INFORME HISTÓRICO - ARTÍSTICO

Edificio de viviendas construido de nueva planta y proyectado por el arquitecto Félix Navarro Pérez, en 1901 para Basilio Paraiso, en la zona de ensanche surgida con la urbanización de los terrenos que ocupó la Exposición 1868.

Construido entre medianerías sobre amplia y regular parcela con fachada a dos calles en ángulo recto (Albareda y Bilbao), consta de seis plantas (B+4+ático retranqueado) y semisótano. Se corona el edificio con doble alero, uno de madera de mayor vuelo en planta cuarta y otro de fábrica de menor vuelo en la planta sobreatico o "sotabanco". Ambas fachadas están revocadas y presentan composición simétrica y homogénea, ordenadas a partir de ejes de vanos adintelados y abalconados, con miradores de fábrica acristalados en los extremos (y en los vanos centrales en la C/Albareda). Todos estos vanos se decoran con cabezales en arco cuya ornamentación se simplifica progresivamente en altura; impostas molduradas recorren la fachada a la altura de las líneas de forjados, de mayor entidad en la planta primera o principal; rehundidos rectangulares se sitúan en los entrapaños de la última planta para completar la ornamentación de la misma. La planta baja, tratada a modo de basamento del edificio, presenta despiece de hiladas y zócalo en el que se abren las ventanas lumbreras de la planta sótano. En esta misma planta se abren los vanos con rejas correspondientes al piso llamado entresuelo, algunos de ellos rasgados y transformados para la instalación de locales comerciales, desfigurando por completo la fachada original. En el interior, cabe destacar el zaguán, con una techumbre tipo "artesonado", la decoración de carácter eclecticista de sus muros, estilo al que pertenece la espléndida puerta que comunica ésta con la caja de escalera.

Se trata de una construcción de principios del siglo XX (1901) dentro de la estética del eclecticismo finisecular, bastante sobria, cuya monotonía se rompe por los ejes de miradores acristalados que confieren a ambas fachadas un carácter simétrico y dentro de la tipología de edificios de viviendas habitual de este arquitecto.

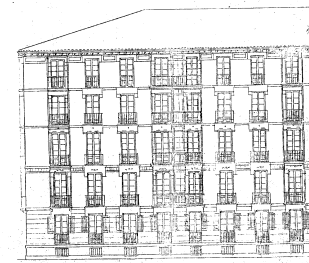
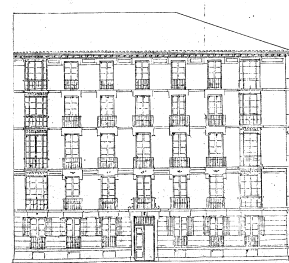
FUENTES: Archivo Municipal.

BIBLIOGRAFÍA:

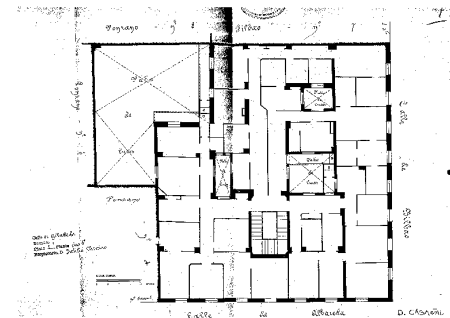
MARTINEZ VERON, Jesús: *Arquitectura Aragonesa: 1885 1920. Ante el umbral de la Modernidad*. Zaragoza 1993.



Escaleras para la casa de D. Basilio Paraiso
Albareda y Compañía de Bilbao.
1901



Escalera de Basilio Paraiso



**PLANO PARCELARIO DE ZARAGOZA
Dionisio Casañal Zapatero**

INTERVENCIONES PERMITIDAS Y ELEMENTOS A CONSERVAR.

REHABILITACIÓN INTEGRAL
FACHADA, CAJA ESCALERAS, ZAGUÁN, CARPINTERÍA, CERRAJERÍAS,
DECORACIONES EN GENERAL, ETC.

ÁREA

4

