

EDIFICIO: SAN LORENZO, nº 35

DENOMINACIÓN:



GRADO DE PROTECCIÓN:  
**INTERÉS ARQUITECTÓNICO (C)**

**INFORME HISTÓRICO - ARTÍSTICO**

Casa antigua (siglo XVI-XVII), rehabilitada integralmente por la DGA en 1985-86 (arquitecto Heliodoro Dolls) para viviendas sociales. En estas obras se daba a la medianería recayente a la calle Cortesías el tratamiento de fachada continuando la tipología de la original.

Edificada originalmente entre medianerías, consta de cuatro plantas, (B+2+ galería de arquillos) y sótano, rematada en alero.

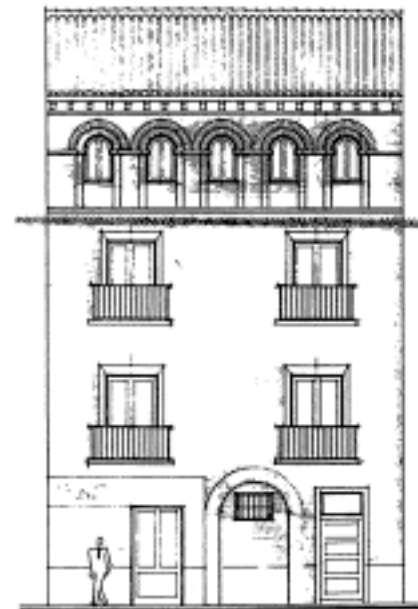
Las fachadas son de ladrillo visto con llagas verticales y horizontales, la principal está organizada a base de dos ejes de vanos adintelados y abalconados (en las dos primeras plantas de pisos), resultado de la ampliación de los vanos primitivos, éstos presentan los enmarques de los vanos revocados de yeso.

En la planta ático aparece una galería de arquillos de medio punto abocinados por doble arquivolta, y línea de impostas resaltadas. La planta baja presenta tres vanos, los de los extremos adintelados, y el central que sirve de puerta de acceso al edificio, en arco de medio punto de ladrillo. Remata el edificio un alero de madera sobre canetes simples.

La fachada secundaria, en origen una medianería con otra casa demolida, es fruto de las obras de rehabilitación.

A la vista de las características tipológicas del edificio, se trata de una construcción de arquitectura tradicional (galería de arquillos, puerta de acceso en arco de medio punto...), situable en los siglos XVI-XVII, con reformas decimonónicas (ampliación de vanos) y totalmente rehabilitada en la década de los años ochenta.

FUENTES: Archivo Municipal  
BIBLIOGRAFÍA:



**PLANO PARCELARIO DE ZARAGOZA**  
Dionisio Casañal Zapatero

INTERVENCIONES PERMITIDAS Y ELEMENTOS A CONSERVAR.  
REHABILITACIÓN DE FACHADA

ÁREA  
1

