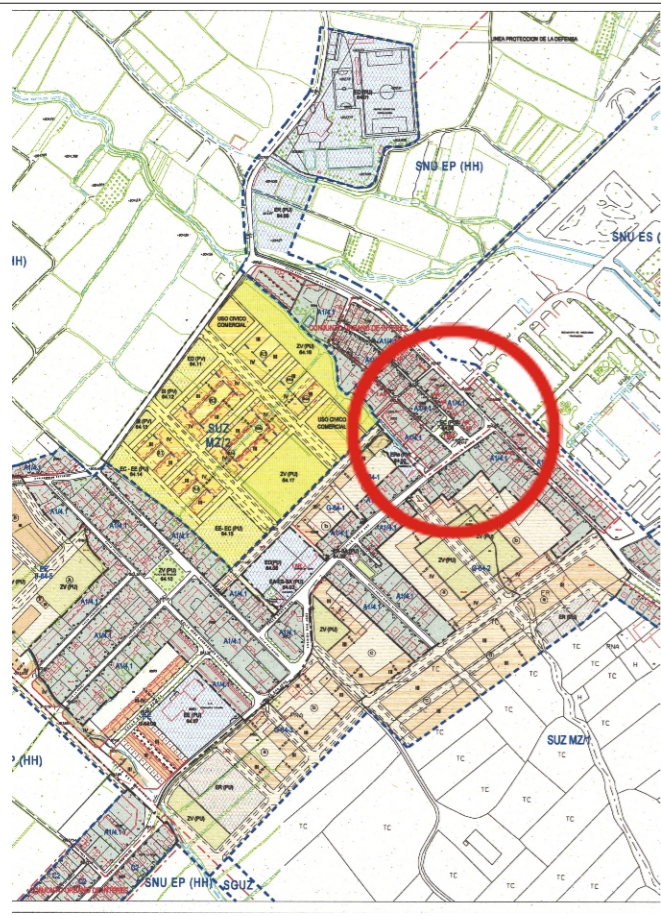


EDIFICIO: MOZALBARBA
 ESPAÑA, Plaza de, s/nº
 DENOMINACIÓN: Torre de la antigua iglesia



GRADO DE PROTECCIÓN:
INTERÉS MONUMENTAL y BCPCA

INFORME HISTÓRICO - ARTÍSTICO

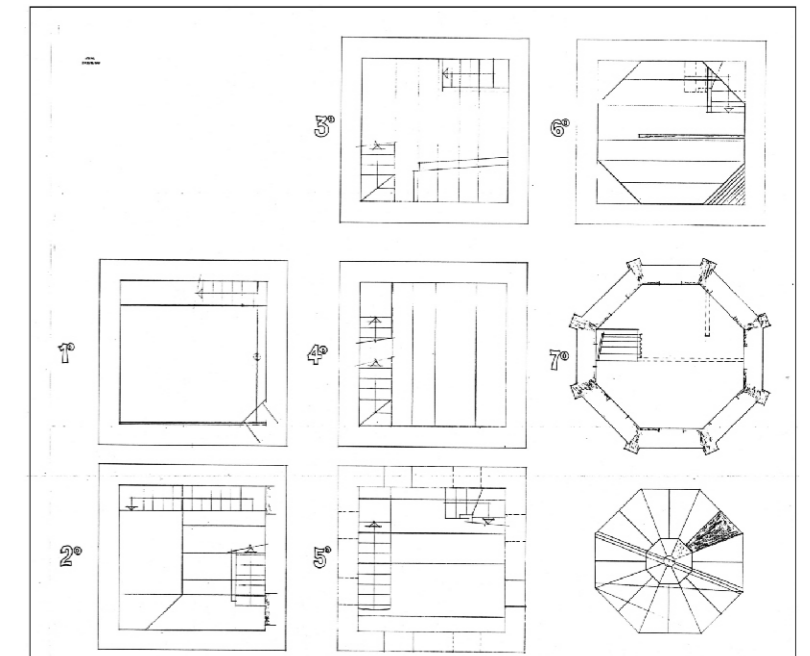
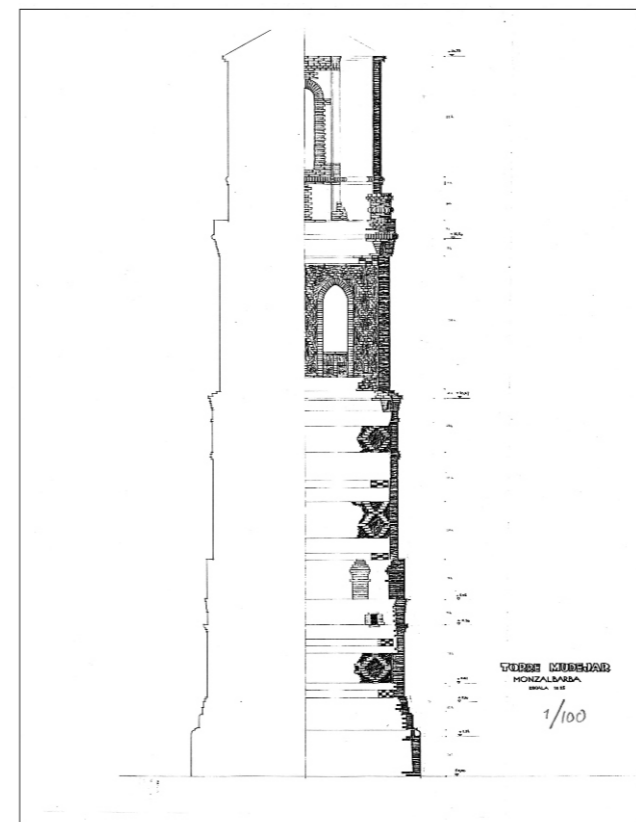
En 1963 se derribaba el antiguo templo parroquial del Barrio de Monzalbarba, dedicado a San Miguel Arcángel conservándose su torre en pie. Su edificación esta documentada en el año 1545, contratándose al maestro Gaspar Pex para su ejecución.
 En el año 1992 se concluían las obras de restauración del exterior de la torre, iniciadas como obras de emergencia y dirigidas por la arquitecto municipal Ursula Heredia Lagunas. En los años 2002-2003 La misma arquitecto dirigía las obras de demolición de la vivienda parroquial para liberar y restaurar la torre en su totalidad (fachadas).

La torre esta construida en ladrillo, salvo el muro Este por el que estuvo adosada a la Iglesia, que es de tapial. Consta de dos cuerpos; el inferior es de planta cuadrada, de mayor entidad y esta profusamente decorado. El superior, de escaso desarrollo, es de planta octogonal y más sobrio en su planteamiento.

El cuerpo inferior presenta disposición escalonada, subdividido en tres zonas o pisos. El primero se decora con bandas de esquinillas, rombos, etc, con un remate almenado (similar al de las torres coetáneas de Utebo, Peñaflo, Lumpiaque, etc.); el segundo tiene fases de esquinillas y paños de rombos, con un remate de modillones. En el tercero la decoración es de paños de rombos, abriéndose dos vanos ligeramente apuntados en cada uno de los lados, rematados también por modillones.

El cuerpo último tiene escaso desarrollo marcándose el tránsito de la planta cuadrada a la octogonal mediante graciosas torrecillas angulares de ladrillo. Este cuerpo presenta pilastras adosadas en los vértices, sobre un basamento ciego e imposta de ladrillo aplanillado. En el se abren ocho arcos de medio punto trasdosados, utilizándose el ladrillo aplanillado como único recurso ornamental, rematándose en chapitel. Es obra algo mas tardía, pudiendo deberse a un cambio de maestro pues corresponde también al siglo XVI.

FUENTES:
 ORDEN de 1 de julio de 2002 de la DGA (BOA nº 94 de 09.08.2002)
Proyecto de Restauración. Obras de emergencia. Torre de Monzalbarba (Zaragoza) 1989
 BIBLIOGRAFÍA:
 BORRAS GUALIS, G.M. *Arte mudéjar Aragones*. Zaragoza, 1985.



INTERVENCIONES PERMITIDAS Y ELEMENTOS A CONSERVAR.
 RESTAURACIÓN

ÁREA
 64

