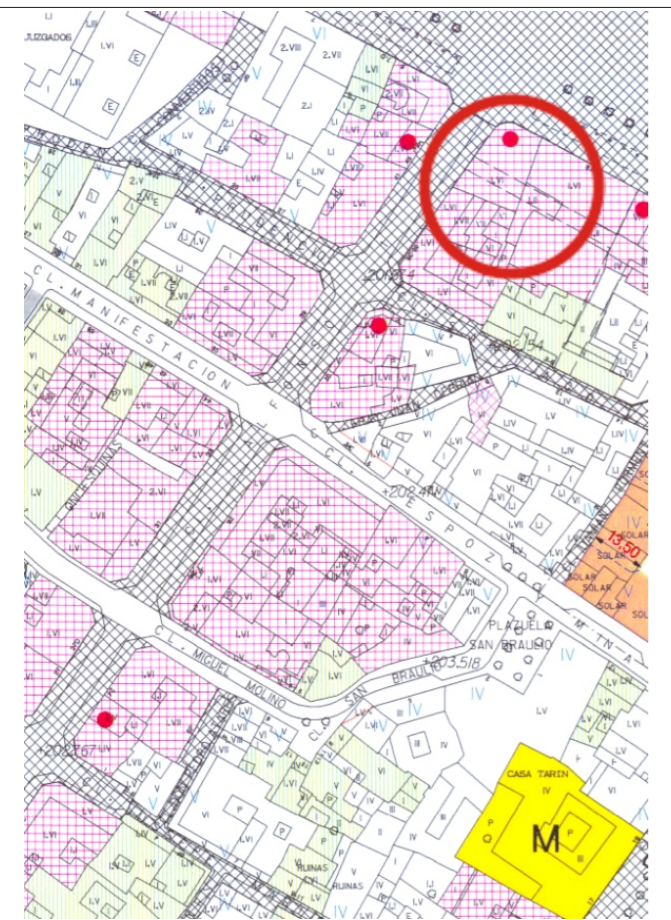


EDIFICIO: ALFONSO I Nº 40

DENOMINACIÓN: Edificio de viviendas y Pasaje de la Industria y del Comercio



GRADO DE PROTECCIÓN: INTERÉS ARQUITECTÓNICO (A-E) y BCPCA

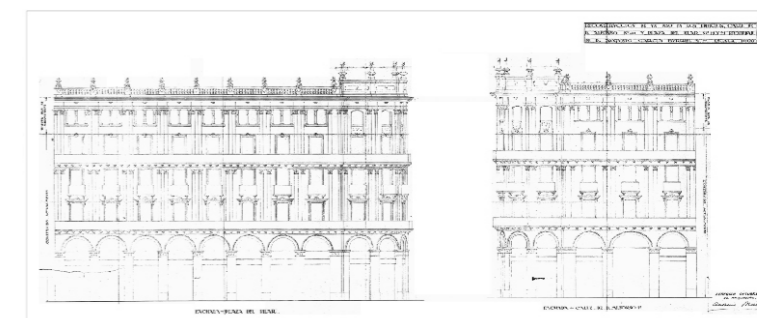
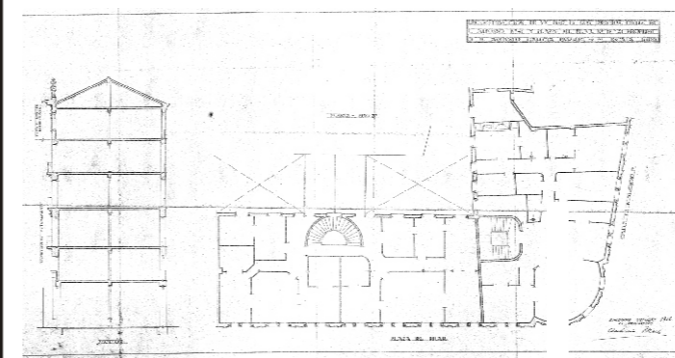
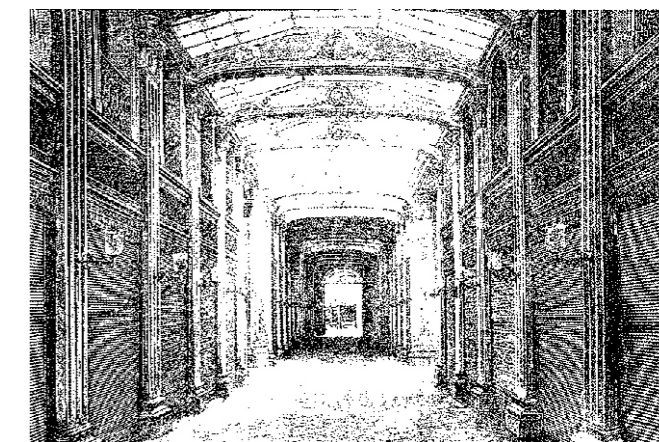
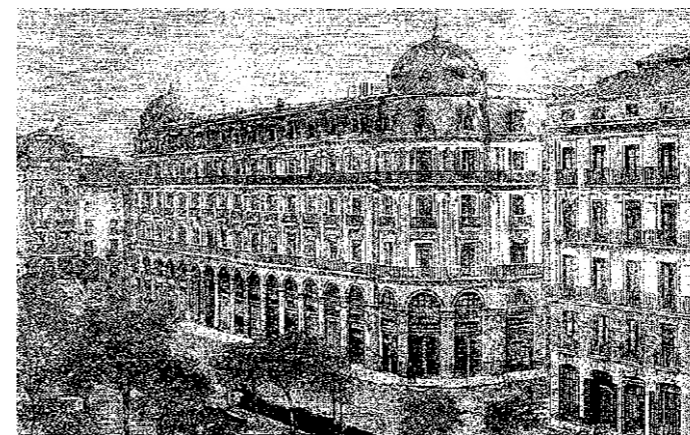
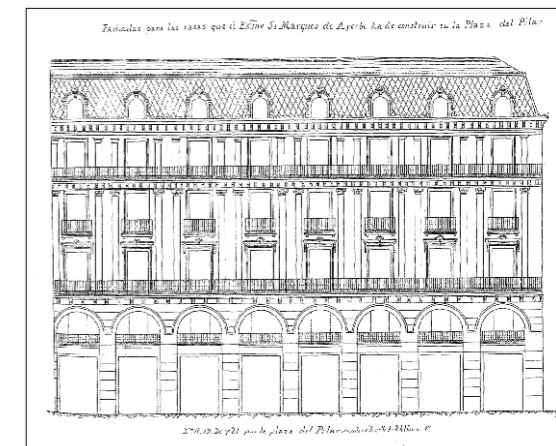
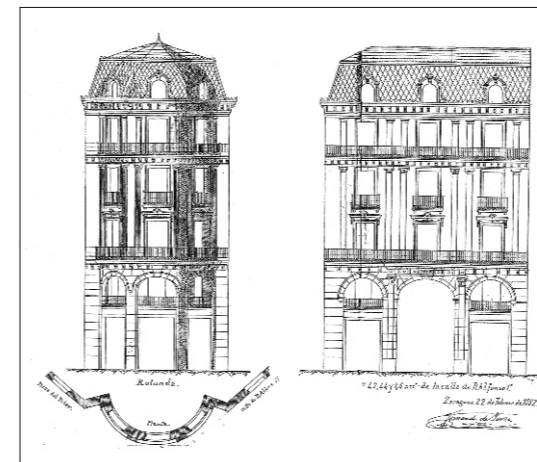
INFORME HISTÓRICO - ARTÍSTICO

El marqués de Ayerbe promovía entre 1882 y 1883 la construcción de un conjunto de viviendas sobre la mitad de los solares de la última manzana de los pares de la nueva Calle Alfonso. El arquitecto Fernando de Yarza las proyectaba de manera conjunta ajustándose a las nuevas alineaciones de la calle Alfonso I, Plaza del Pilar y calle Forment. La primera fue la correspondiente al número 40 (actual) de la C/Alfonso I cuyo proyecto fue redactado en febrero de 1882. Las obras se concluyeron en diciembre de 1883. En este mismo año (en enero) se habían proyectado las casas correspondientes a Plaza del Pilar 10 y 11 y calle Forment, alojando todas ellas junto con la finca número 35 de la calle Santiago la galería comercial denominada "Pasaje del Comercio y de la Industria", ejecutada simultáneamente a estas casas y de gran interés (restaurado y rehabilitado en 1998). En 1926 se aprueba un proyecto de Antonio Merlo para la reconstrucción del último piso destruido por un incendio, propiedad de Augusto García Burriel. Es en este momento cuando desaparecen las cúpulas que coronaban los chafanés.

Se trata de una casa de viviendas, de seis plantas (B+entrepunta+4) y sótano abovedado, coronado el edificio con una balaustrada y pináculos, que aloja en la planta baja parte del citado pasaje comercial. Su estructura es tradicional, de muros de carga, pilares de fábrica de ladrillo y de fundición y forjados de madera. La fachada es de ladrillo revocado, presenta solución curva en el chafán y una apariencia horizontalista acusada por la balconada corrida de los vanos de las plantas primera y tercera y el remate abalaustrado del edificio, estructurandola en tres bandas; en cada una de ellas se abren dos vanos que se articulan en vertical mediante pilastras de orden corintio. La planta baja y entresuelo responde la estructura formal de la C/Alfonso I con arcos de medio punto sobre pilastras, siendo carpnel el que corresponde a la entrada del Pasaje desde esta finca, galería comercial a la moda europea con acceso por las cuatro fachadas de la manzana: C/Alfonso I, Plaza del Pilar (en arcos pareados), antigua calle Forment, hoy Plaza de la Independencia y C/Santiago, presentando ésta en el interior, una decoración análoga a la de las fachadas.

El edificio ofrece una excelente muestra de la arquitectura ecléctico del último cuarto del siglo XIX, reflejando de manera evidente la influencia francesa, todavía más acusada con el remate original de cubiertas con mansardas en los faldones.

FUENTES: Archivo Municipal.
ORDEN de 29-10-2008 de la D.G.A. (BOA nº 193 de 19-11-2008)
BIBLIOGRAFÍA:
TORQUET ESCRIBANO, Nardo., *La reforma urbana en la Zaragoza de mediados del siglo XIX. Apertura de la C/Alfonso I.* Zaragoza 1987.
YESTE NAVARRO, I.: *La reforma interior. Urbanismo contemporáneo zaragozano.* Zaragoza 1998.



INTERVENCIONES PERMITIDAS Y ELEMENTOS A CONSERVAR.
REHABILITACIÓN, RESTAURACIÓN DEL PASAJE
FACHADAS, CAJA DE ESCALERA, SÓTANO ABOVEDADO, COLUMNAS DE FUNDICIÓN, CARPINTERÍAS, CERRAJERÍAS, DECORACIONES EN YESO Y LOCAL COMERCIAL CATALOGADO.

ÁREA
1

