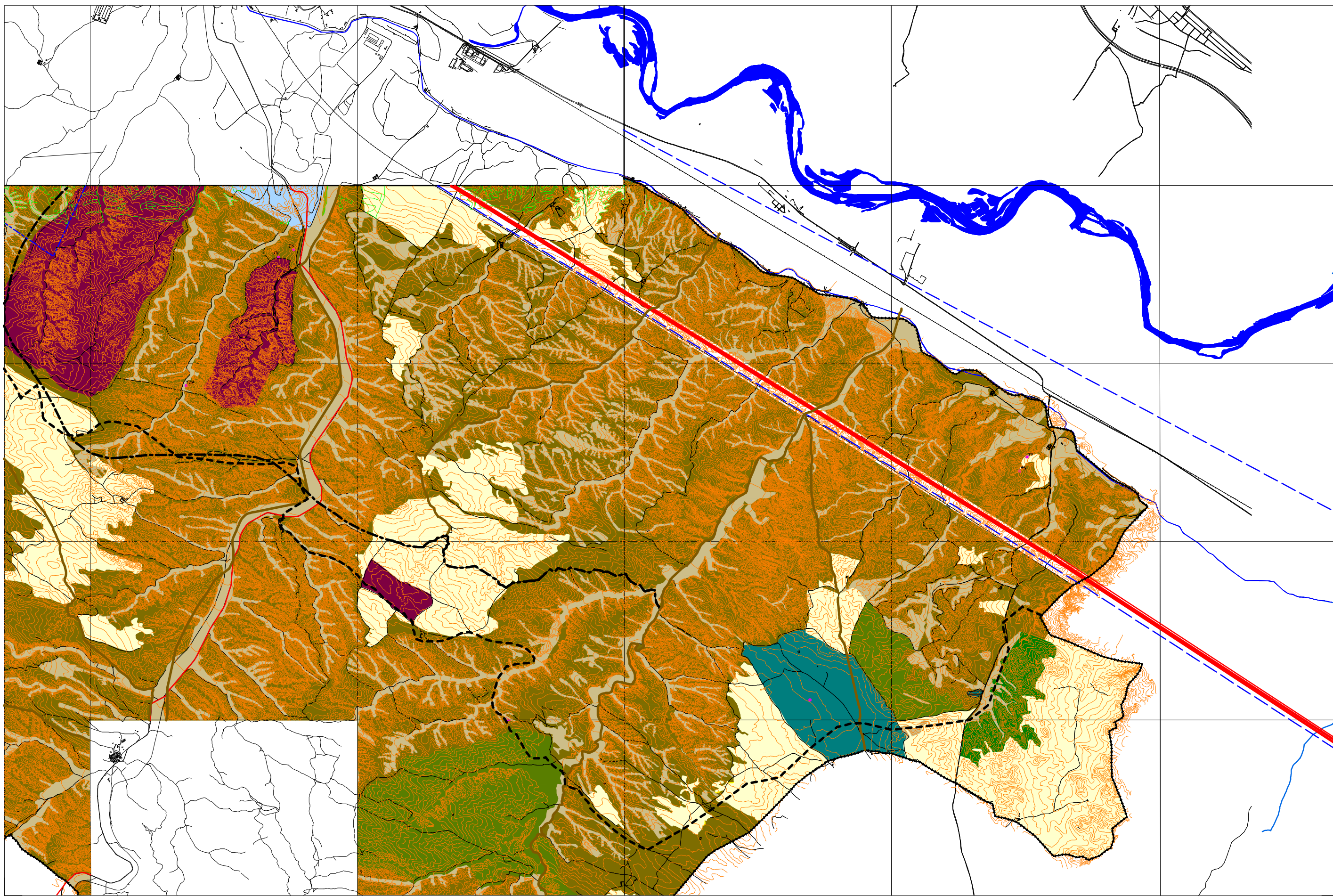


TEXTO REFUNDIDO APROBADO DEFINITIVAMENTE 13 DICIEMBRE 2002



| SUELO URBANO | |
|--------------|-------------|
| A 1 | C |
| A 2 | D |
| A 3 | E |
| A 4 | A 6, H |
| B | Áreas F y G |
| | Áreas K |

| SUELO URBANIZABLE | |
|-----------------------|--|
| Residencial | |
| Usos Productivos | |
| PLANEAMIENTO RECOGIDO | |
| Residencial | |
| Otros Usos | |

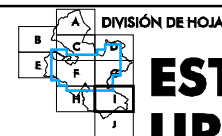
| SUELO NO URBANIZABLE | |
|-------------------------------|--|
| GENÉRICO | |
| Cuevas | |
| Tratamiento Residuos | |
| Núcleos Rurales Tradicionales | |

| SUELO NO URBANIZABLE | |
|----------------------|--|
| ESPECIAL | |
| Sotos y Riberas | |
| Otros Espacios | |
| Cauces y Canales | |
| Masas Arbóreas | |
| Repoblación Forestal | |

| |
|----------------------|
| Yaguadas y Barrancos |
| Suelo Estepario |
| Huerta Honda |
| Regadío Alto |
| Secano Tradicional |
| Vales |

| |
|--------------------------------|
| Áreas de la Defensa |
| Patrimonio Cultural |
| Transición al Ebro |
| Vías Pecuarias |
| Vial |
| Ferrocarril |
| Límite Servidumbre Aeronáutica |

| |
|---|
| Zona verde |
| Equipamiento |
| Terminales de Transporte y Actividades Logísticas |
| Caminos |



ESTRUCTURA URBANÍSTICA

TERRITORIO NO COMPRENDIDO EN LA CARTOGRAFIA 1: 5000

0 500 1000 2000 m

ESCALA 1/50.000

PLAN GENERAL DE ORDENACIÓN URBANA DE ZARAGOZA