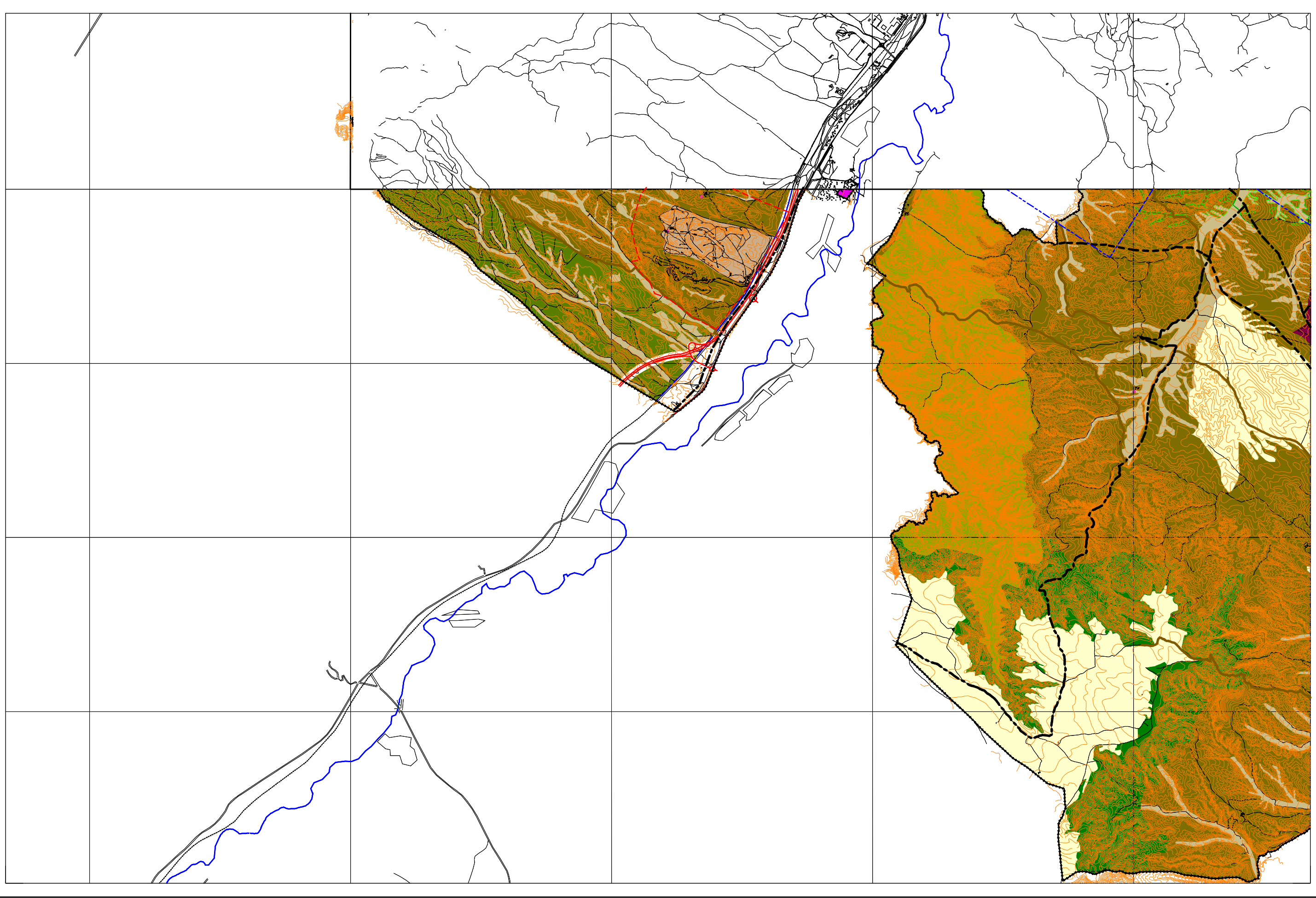


TEXTO REFUNDIDO APROBADO DEFINITIVAMENTE 13 DICIEMBRE 2002



# PLAN GENERAL DE ORDENACIÓN URBANA DE ZARAGOZA

SUELO URBANO	
A 1	C
A 2	D
A 3	E
A 4	A 6, H
B	Áreas F y G
	Áreas K

SUELO URBANIZABLE	PLANEAMIENTO RECOGIDO
Residencial	Residencial
Usos Productivos	Otros Usos

SUELO NO URBANIZABLE	GENÉRICO	ESPECIAL
Cuevas	Sotos y Riberas	Yaguadas y Barrancos
Tratamiento Residuos	Otros Espacios	Suelo Estepario
Núcleos Rurales Tradicionales	Cauces y Canales	Huerta Honda
	Masas Arbóreas	Regadío Alto
	Reploblación Forestal	Secano Tradicional
		Vales

Áreas de la Defensa	Patrimonio Cultural	Zona verde
Transición al Ebro	Vías Pecuarías	Equipamiento
Vial	Ferrocarril	Terminales de Transporte y Actividades Logísticas
Límite Servidumbre Aeronáutica		Caminos

DIVISIÓN DE HOJAS	
A	H
B	I
C	J
D	
E	
F	
G	

**ESTRUCTURA URBANÍSTICA**

TERRITORIO NO COMPRENDIDO EN LA CARTOGRAFIA 1: 5000

0 500 1000 2000 m

ESCALA 1/25.000