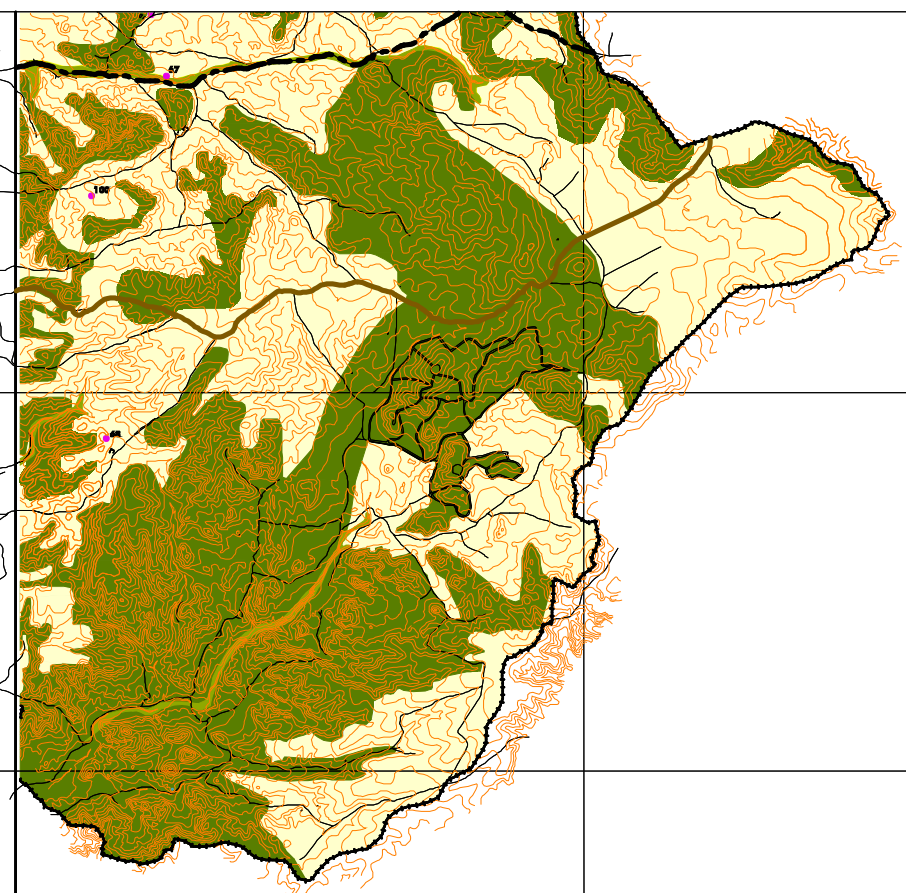
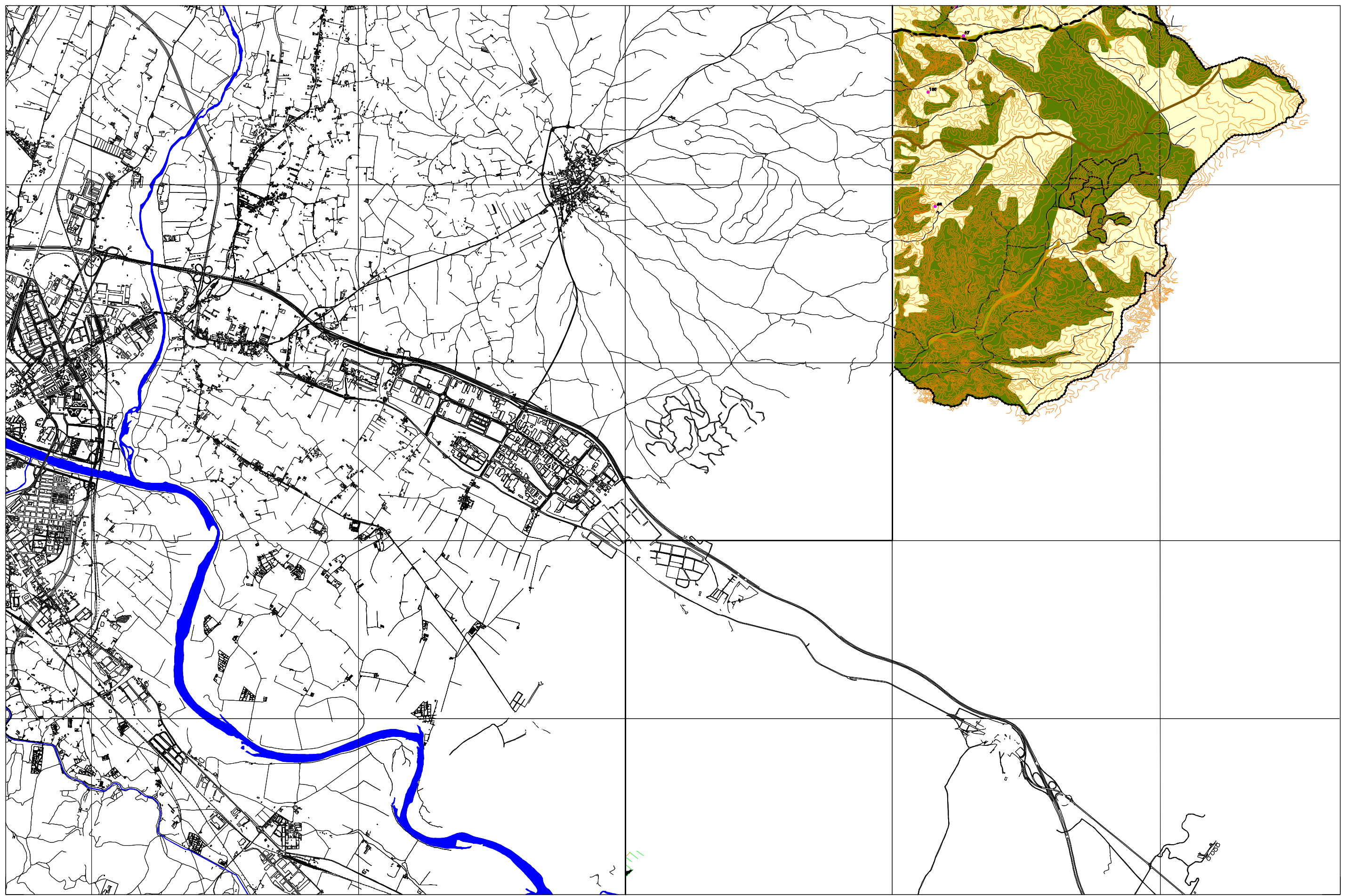


TEXTO REFUNDIDO APROBADO DEFINITIVAMENTE 13 DICIEMBRE 2002



SUELO URBANO	
A1	C
A2	D
A3	E
A4	A 6, H
B	Áreas F y G
	Áreas K

SUELO URBANIZABLE	
Residencial	
Usos Productivos	
PLANEAMIENTO RECOGIDO	
Residencial	
Otros Usos	

SUELO NO URBANIZABLE	
GENÉRICO	
Cuevas	
Tratamiento Residuos	
Núcleos Rurales Tradicionales	
ESPECIAL	
Sotos y Riberas	
Otros Espacios	
Cauces y Canales	
Masas Arbóreas	
Repoblación Forestal	

Yaguadas y Barrancos
Suelo Estepario
Huerta Honda
Regadío Alto
Secano Tradicional
Vales

Áreas de la Defensa
Patrimonio Cultural
Transición al Ebro
Vías Pecuarias
Vial
Ferrocarril
Límite Servidumbre Aeronáutica

Zona verde
Equipamiento
Terminales de Transporte y Actividades Logísticas
Caminos



ESTRUCTURA URBANÍSTICA

PLAN GENERAL DE ORDENACIÓN URBANA DE ZARAGOZA

TERRITORIO NO COMPRENDIDO EN LA CARTOGRAFIA 1: 5000
 0 500 1000 2000 m
 ESCALA 1/50.000