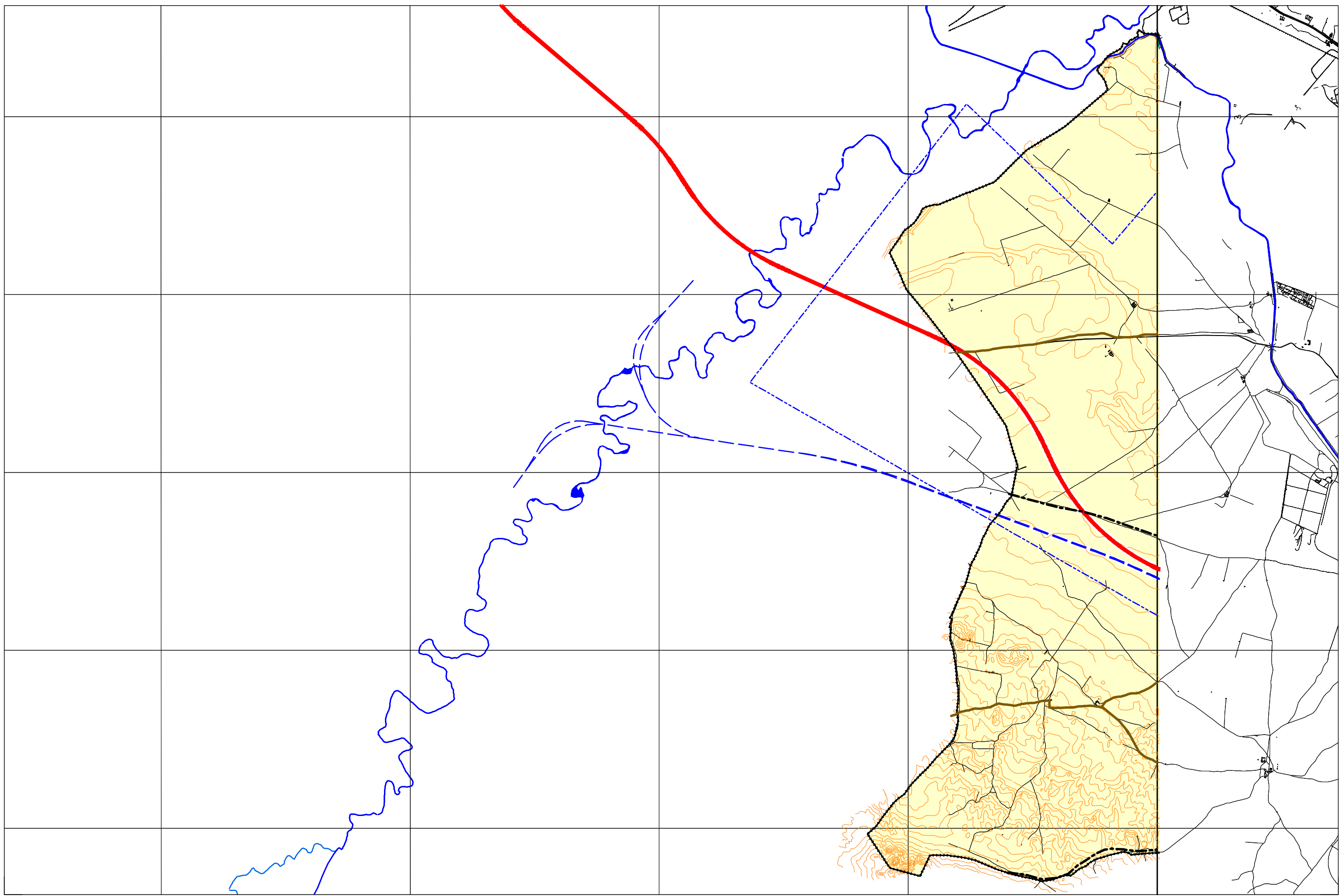


TEXTO REFUNDIDO APROBADO DEFINITIVAMENTE 13 DICIEMBRE 2002



SUELO URBANO	
A 1	C
A 2	D
A 3	E
A 4	A 6, H
B	Áreas F y G
	Áreas K

SUELO URBANIZABLE	
Residencial	PLANEAMIENTO RECOGIDO
Usos Productivos	Residencial
	Otros Usos

SUELO NO URBANIZABLE	
GENÉRICO	
Cuevas	Núcleos Rurales Tradicionales
Tratamiento Residuos	

ESPECIAL	
Sotos y Riberas	Repoblación Forestal
Otros Espacios	
Cauces y Canales	
Masas Arbóreas	

Yaguadas y Barrancos	Yales
Suelo Estepario	
Huerta Honda	
Regadío Alto	
Secano Tradicional	

Áreas de la Defensa	Patrimonio Cultural
Transición al Ebro	Vías Pecuarías
Vial	Ferrocarril
Límite Servidumbre Aeronáutica	

Zona verde	Equipamiento
Terminales de Transporte y Actividades Logísticas	Caminos



ESTRUCTURA URBANÍSTICA

TERRITORIO NO COMPRENDIDO EN LA CARTOGRAFIA 1: 5000



ESCALA 1/50.000

AYUNTAMIENTO DE ZARAGOZA

PLAN GENERAL DE ORDENACIÓN URBANA DE ZARAGOZA