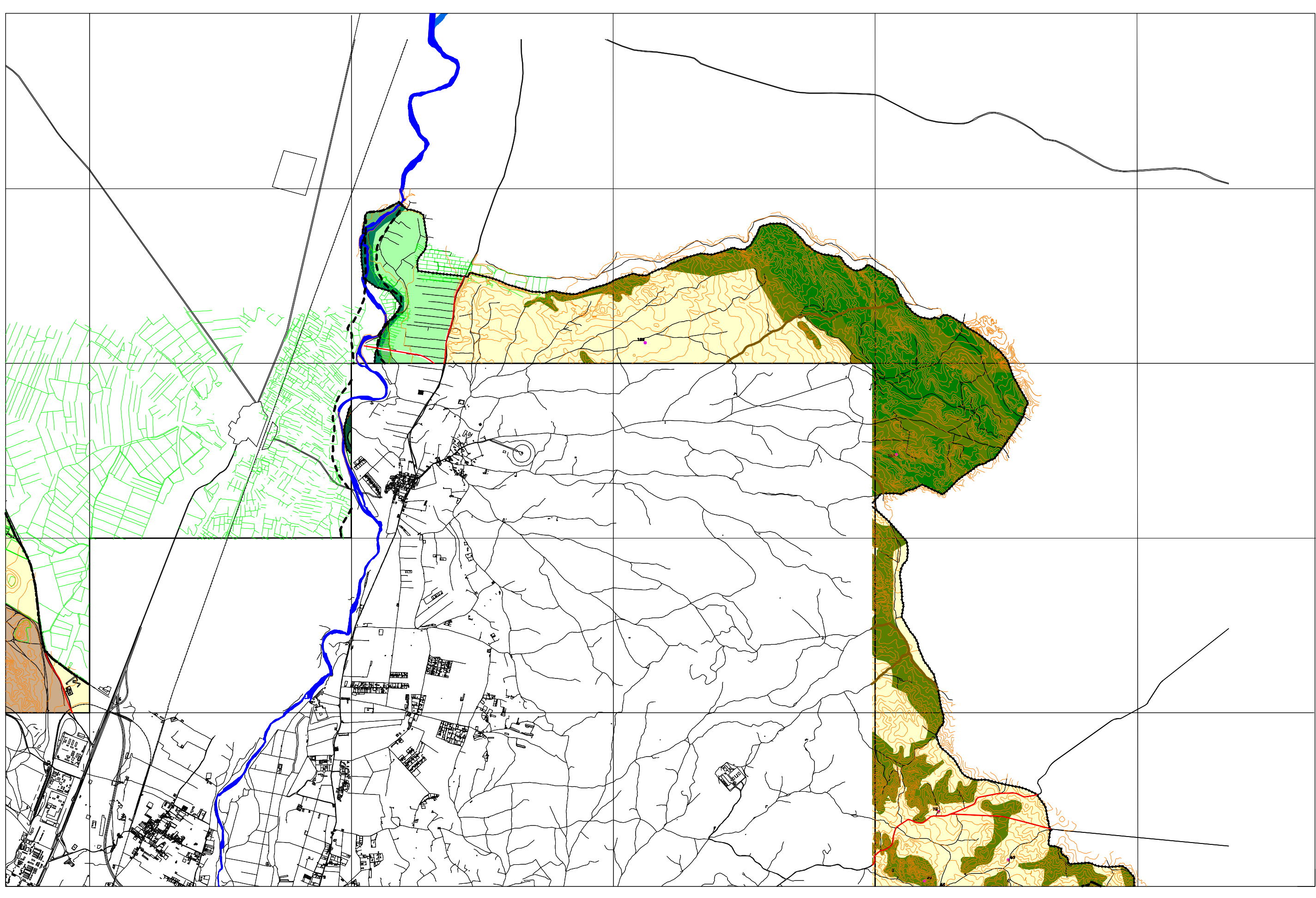


TEXTO REFUNDIDO APROBADO DEFINITIVAMENTE 13 DICIEMBRE 2002



SUELO URBANO	
A 1	C
A 2	D
A 3	E
A 4	A 6, H
B	Áreas F y G
	Áreas K

SUELO URBANIZABLE	
Residencial	
Usos Productivos	
PLANEAMIENTO RECOGIDO	
Residencial	
Otros Usos	

SUELO NO URBANIZABLE	
GENÉRICO	ESPECIAL
Cuevas	Sotos y Riberas
Tratamiento Residuos	Otros Espacios
Núcleos Rurales Tradicionales	Cauces y Canales
	Masas Arbóreas
	Repoblación Forestal

Yaguadas y Barrancos
Suelo Estepario
Huerta Honda
Regadío Alto
Secano Tradicional
Vales

Áreas de la Defensa
Patrimonio Cultural
Transición al Ebro
Vías Pecuarías
Vial
Ferrocarril
Límite Servidumbre Aeronáutica

Zona verde
Equipamiento
Terminales de Transporte y Actividades Logísticas
Caminos



# ESTRUCTURA URBANÍSTICA D

## PLAN GENERAL DE ORDENACIÓN URBANA DE ZARAGOZA



TERRITORIO NO COMPRENDIDO EN LA CARTOGRAFIA 1: 5000  
0 500 1000 2000 m  
ESCALA 1/50.000