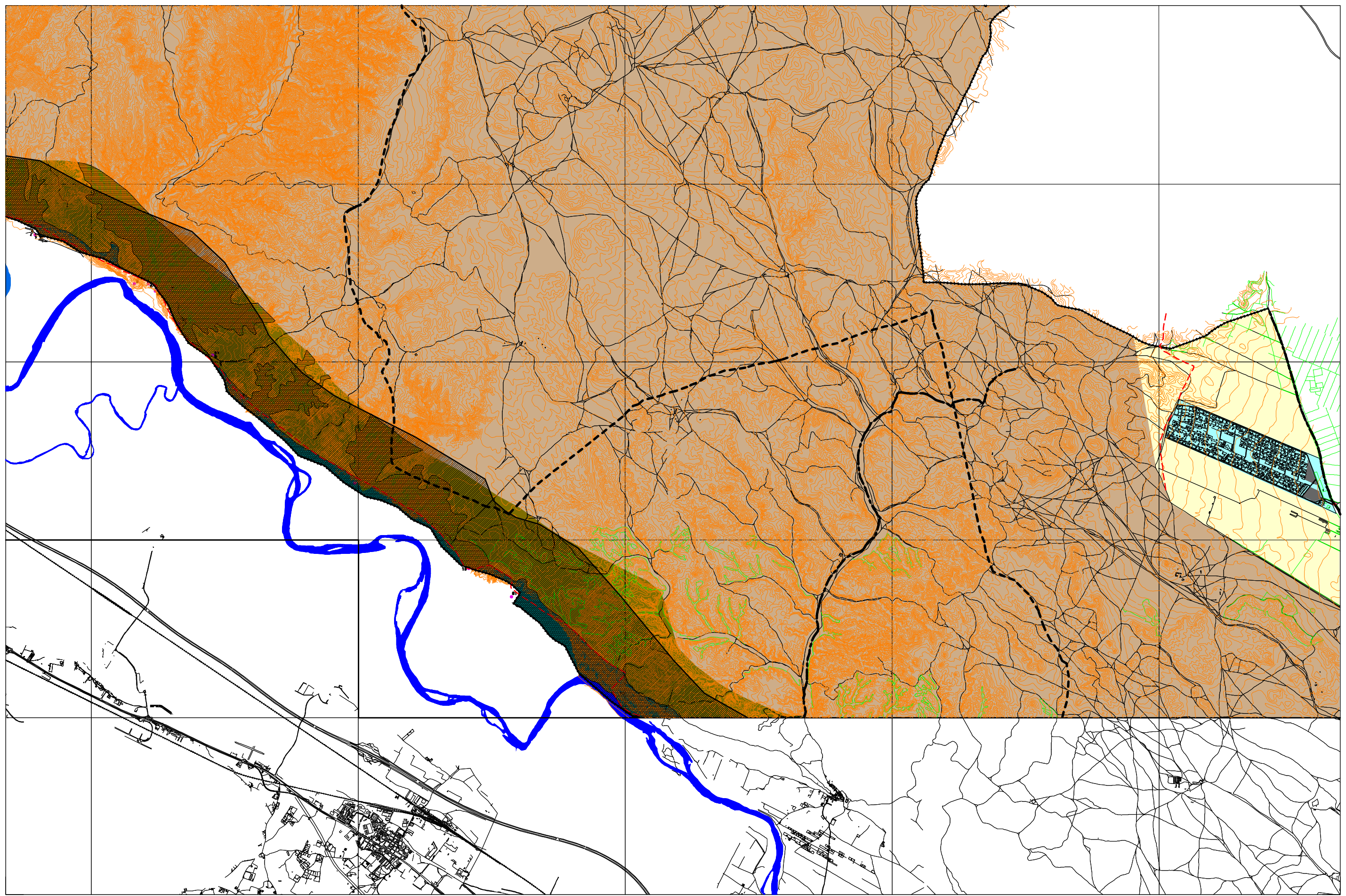


TEXTO REFUNDIDO APROBADO DEFINITIVAMENTE 13 DICIEMBRE 2002



SUELO URBANO	
A 1	C
A 2	D
A 3	E
A 4	A 6, H
B	Áreas F y G
	Áreas K

SUELO URBANIZABLE	PLANEAMIENTO RECOGIDO
Residencial	Residencial
Usos Productivos	Otros Usos

SUELO NO URBANIZABLE	GENÉRICO
Cuevas	Núcleos Rurales Tradicionales
Tratamiento Residuos	

SUELO NO URBANIZABLE	ESPECIAL
Sotos y Riberas	Masas Arbóreas
Otros Espacios	Replacación Forestal
Cauces y Canales	

Yaguadas y Barrancos	Vales
Suelo Estepario	
Huerta Honda	
Regadío Alto	
Secano Tradicional	

Áreas de la Defensa	Patrimonio Cultural
Transición al Ebro	Vías Pecuarías
Vial	Ferrocarril
Límite Servidumbre Aeronáutica	

Zona verde	Equipamiento
Terminales de Transporte y Actividades Logísticas	Caminos



# ESTRUCTURA URBANÍSTICA

AYUNTAMIENTO DE ZARAGOZA

## PLAN GENERAL DE ORDENACIÓN URBANA DE ZARAGOZA

TERRITORIO NO COMPRENDIDO EN LA CARTOGRAFIA 1: 5000



ESCALA 1/50.000