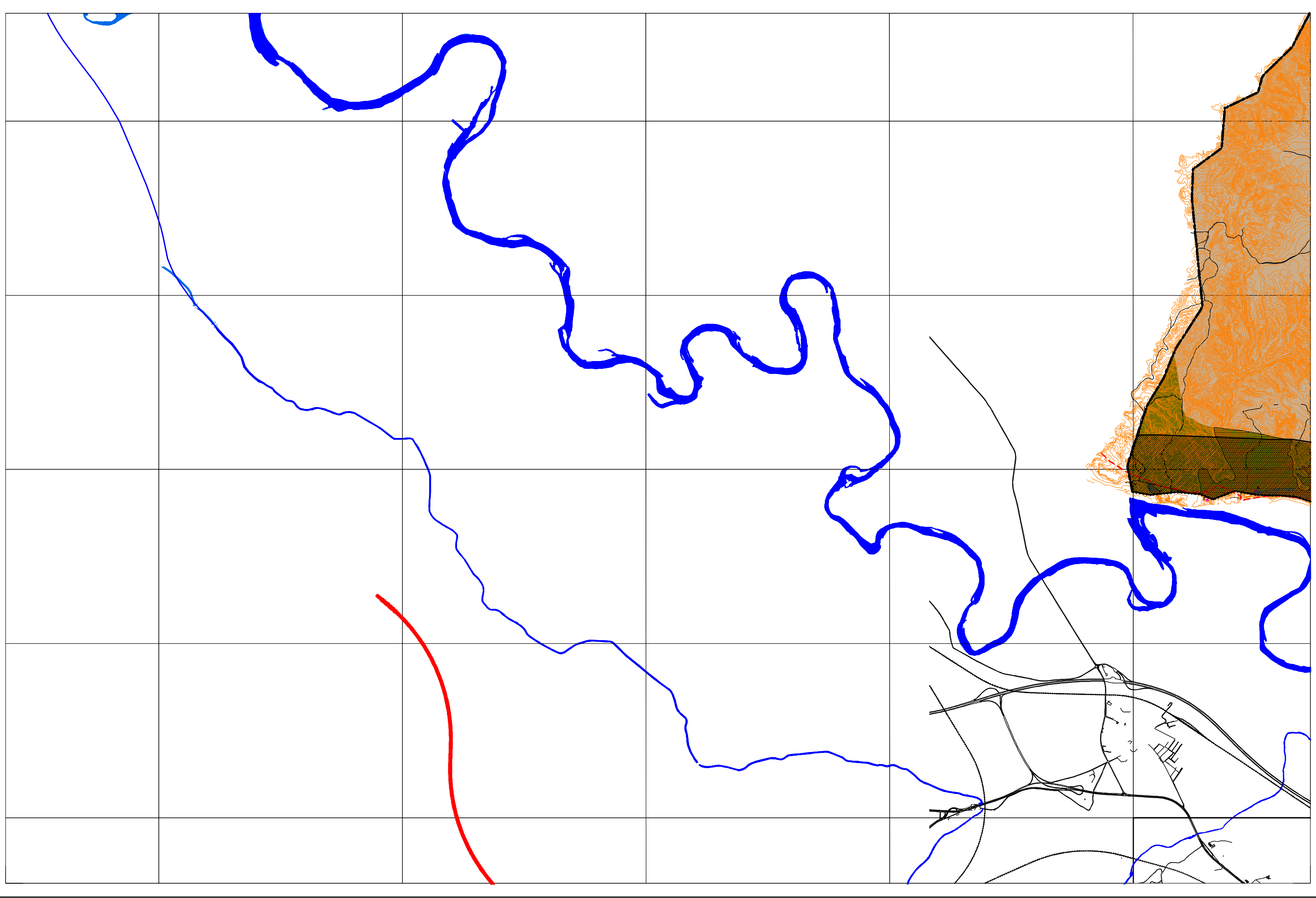


TEXTO REFUNDIDO APROBADO DEFINITIVAMENTE 13 DICIEMBRE 2002



AYUNTAMIENTO DE ZARAGOZA

| SUELO URBANO | |
|--------------|-------------|
| A 1 | C |
| A 2 | D |
| A 3 | E |
| A 4 | A 6, H |
| B | Áreas F y G |
| | Áreas K |

| SUELO URBANIZABLE | PLANEAMIENTO RECOGIDO |
|-------------------|-----------------------|
| Residencial | Residencial |
| Usos Productivos | Otros Usos |

| SUELO NO URBANIZABLE |
|-------------------------------|
| GENÉRICO |
| Cuevas |
| Tratamiento Residuos |
| Núcleos Rurales Tradicionales |

| SUELO NO URBANIZABLE |
|----------------------|
| ESPECIAL |
| Sotos y Riberas |
| Otros Espacios |
| Cauces y Canales |
| Masas Arbóreas |
| Repoblación Forestal |

| |
|----------------------|
| Yaguadas y Barrancos |
| Suelo Estepario |
| Huerta Honda |
| Regadío Alto |
| Secano Tradicional |
| Vales |

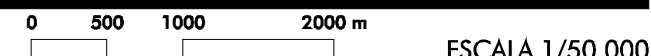
| |
|--------------------------------|
| Áreas de la Defensa |
| Patrimonio Cultural |
| Transición al Ebro |
| Vías Pecuarias |
| Vial |
| Ferrocarril |
| Límite Servidumbre Aeronáutica |

| |
|---|
| Zona verde |
| Equipamiento |
| Terminales de Transporte y Actividades Logísticas |
| Caminos |



ESTRUCTURA URBANÍSTICA B

TERRITORIO NO COMPRENDIDO EN LA CARTOGRAFIA 1: 5000



ESCALA 1/50.000

PLAN GENERAL DE ORDENACIÓN URBANA DE ZARAGOZA