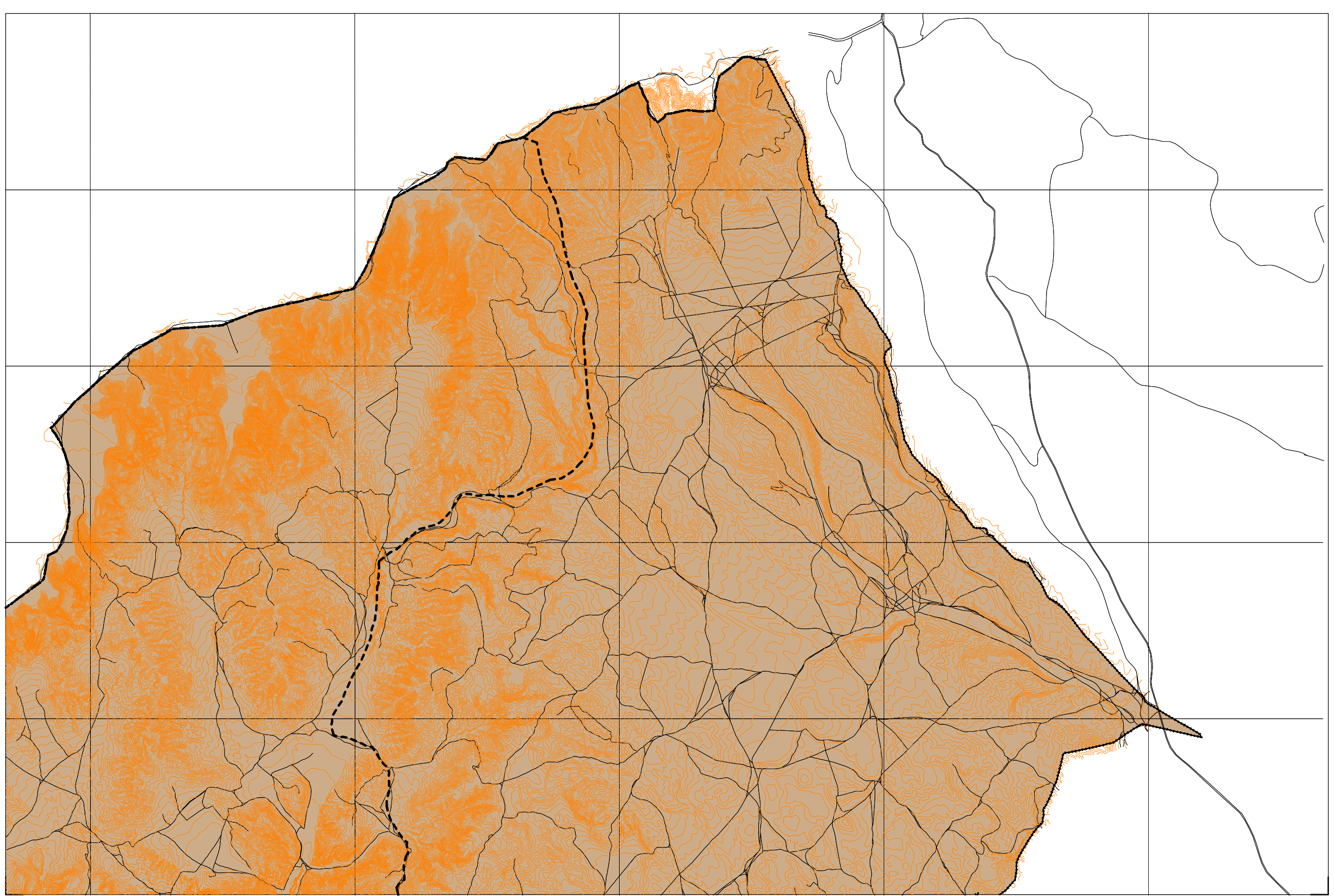


TEXTO REFUNDIDO APROBADO DEFINITIVAMENTE 13 DICIEMBRE 2002



AYUNTAMIENTO DE ZARAGOZA

SUELO URBANO	
A 1	C
A 2	D
A 3	E
A 4	A 6, H
B	Áreas F y G
	Áreas K

SUELO URBANIZABLE	PLANEAMIENTO RECOGIDO
Residencial	Residencial
Usos Productivos	Otros Usos

SUELO NO URBANIZABLE	GENÉRICO	ESPECIAL
Cuevas	Sotos y Riberas	Yaguadas y Barrancos
Tratamiento Residuos	Otros Espacios	Suelo Estepario
Núcleos Rurales Tradicionales	Cauces y Canales	Huerta Honda
	Masas Arbóreas	Regadío Alto
	Repoblación Forestal	Secano Tradicional
		Vales

Áreas de la Defensa	Zona verde
Patrimonio Cultural	Equipamiento
Transición al Ebro	Terminales de Transporte y Actividades Logísticas
Vías Pecuarias	Caminos
Vial	
Ferrocarril	
Límite Servidumbre Aeronáutica	



ESTRUCTURA URBANÍSTICA

TERRITORIO NO COMPRENDIDO EN LA CARTOGRAFIA 1: 5000



PLAN GENERAL DE ORDENACIÓN URBANA DE ZARAGOZA

ESCALA 1/50.000