

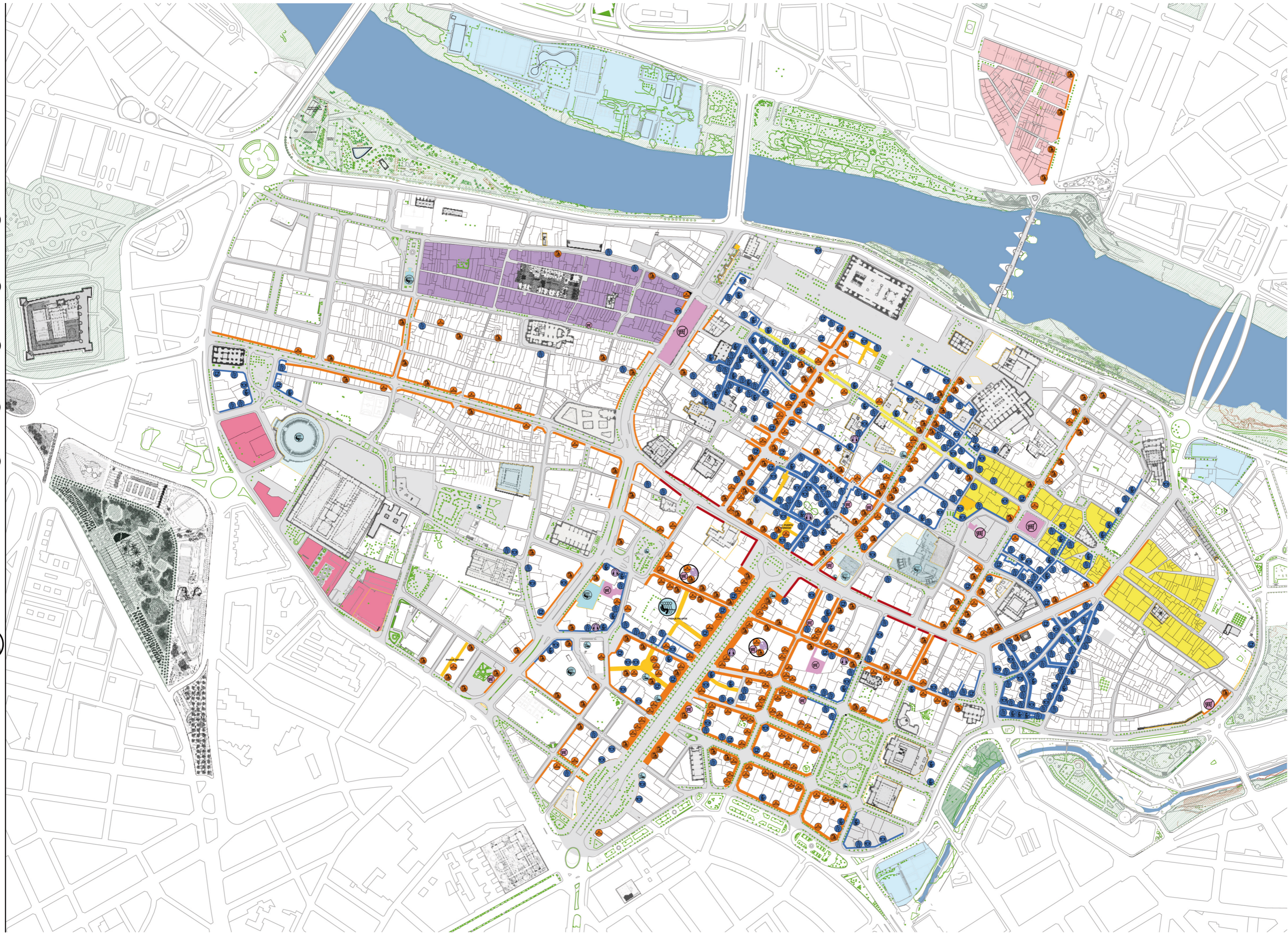
LA CULTURA  
TRANSFORMA  
EL CENTRO

# Propuesta 13

-  
*Centro Histórico*

*Distrito comercial abierto*

- BARRIO MUSICAL
- BARRIO ARTESANAL
- BARRIO ARTÍSTICO
- BARRIO CREATIVO
- GALERIAS COMERCIALES
- BANCA Y FINANZAS
- CENTRO COMERCIAL
- ZONA COMERCIAL
- TERRA GASTRONOMICA
- comercio variado
- ropa, calzado y complementos
- cafeterias
- bar de copas
- restauración
- bar de tapas
- OCIO: CINE, TEATRO Y ESPECTACULOS
- MERCADOS Y COMERCIOS DE ALIMENTACION
- MUSICA





## Centro Histórico. Distrito comercial abierto

### Objetivo

El éxito en la revitalización del Centro Histórico, dependerá en buena medida de **que exista una oferta comercial amplia, especializada, con iniciativa e imaginación, capaz de competir con los centros comerciales de la periferia** por su accesibilidad, por su variedad, por su encanto. El comercio es el mejor reflejo de la vitalidad del barrio.

Se acaba de aprobar un plan local de equipamiento comercial (2010-2014), que define una estrategia detallada, y que coincide con las líneas estratégicas que proponemos en el presente trabajo.

### Propuestas

- 1. Creación de una estrategia única,** a través de una gerencia profesional que coordine las numerosas asociaciones de comerciantes existentes, que promueva una imagen única, una estrategia de comunicación, una señalización por áreas, zonas, etc... La Cámara de Comercio podría aglutinar esfuerzos y liderar la apuesta por un Centro Histórico como área comercial única.
- 2. Creación de una ordenanza comercial específica para el centro:**
  - Que impida viviendas en planta baja, en algunas determinadas calles.
  - Promueva una estética de todos los locales, una señalética unificada.
  - Normativa especial en algunas zonas (Arrabal) sobre alturas mínimas de los locales
  - Revisión de la ordenanza de zonas saturadas en el centro.
  - Potenciación de terrazas en espacio público, con cerramientos y otros elementos para ampliar su actividad en todas las épocas del año y mejorar la escena urbana.
- 3. Potenciación de una oferta variada y personalizada:**
  - Mercados Municipales. Central y San Vicente de Paúl.
  - Mercados variados especializados (vintage, étnicos, outlet, tapas, artesanía).
  - Locales históricos.
  - Locales para nuevos sectores emergentes. (hubs, éticos, saludables...)
  - Locales gastronomía / ocio / turismo / bares artísticos / musicales...

**Propuesta 13 · Centro Histórico. Distrito comercial abierto**

Locales con encanto



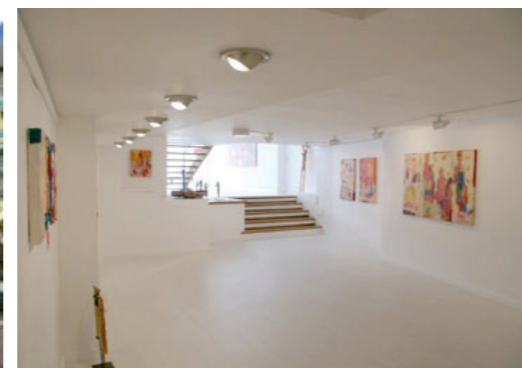
Peatonalización de calles



Minibus ecológico del Centro Histórico



Ordenanza comercial



Barrios temáticos. Galerías de arte

- Locales talleres artesanos / creativos, moda.
- Mercados al aire libre – cambios en la ordenanza o normativa que haga posible lo que es un atractivo en toda Europa. (Mercados bio, agricultura ecológica)
- Galerías de arte.
- Locales de otras culturas, mejorando sus cualidades: gastronomía / moda...
- Potenciar la actividad comercial con actividades culturales, eventos para niños, performance, etc...

**El plan local de equipamiento comercial incide en una serie de actuaciones para mejorar su actividad.**

- » Plan de peatonalización, itinerarios peatonales.
- » Mejora de la imagen y el ambiente urbano restringiendo el tráfico privado de paso.
- » Acceso a aparcamientos regulado para clientes y construcción de nuevos aparcamientos.
- » Servicio centralizado de recogida de compras y reparto.
- » Identidad e imagen corporativa.
- » Itinerarios verdes uniendo plazas.

*Propuestas complementarias*

- Todas las medidas que proponemos en el presente trabajo, inciden de una manera decisiva en el fomento de la actividad comercial.
  - » Territorio Erasmus. Más jóvenes, más personas, más actividad comercial.
  - » Recorridos transversales. Minibus desde Centro de Historia hasta la Aljafería, contribuirá a romper barreras entre San Pablo, casco Romano, la Magdalena y San Agustín, mejorando su comunicación y cualificando calles comerciales.
  - » El aumento de actividades al aire libre en plazas, riberas del Ebro, etc... atraerán numerosas personas, lo que provocará mayor actividad comercial. (Ocio, gastronomía...).
  - » La propuesta de eliminación de aparcamiento en superficie, recuperando espacio urbano en las calles y plazas para el peatón aumentará el flujo de personas por los itinerarios del centro. Esta medida debe ir complementada con la construcción de aparcamiento subterráneo en el interior y los bordes del Centro Histórico.