

## UNIVERSIDAD

El nombre de este distrito responde a una importante institución aragonesa que se ubica en el mismo, el campus principal de la Universidad de Zaragoza.

El distrito actual abarca un espacio trapezoidal comprendido entre la avenida de Goya y la Vía Hispanidad (N-S); y el paseo de Sagasta-Cuellar, la avenida de Gómez Laguna y la avenida de Valencia (E-O).

## POR EL CAMINO

1. Monumento a Fernando el Católico.
2. Libertad.
3. Sin título.
4. Niñas saltando.
5. Monumento a Isabel la Católica.
6. La Maternidad.
7. Alegoría a la agricultura.
8. A callejear que la calle es tuya y de nadie más.
9. A Isabel Zapata. Francisco Rallo Lahoz.
10. Glorieta de las Trece Rosas.
11. Monumento a la madre.
12. Monumento a Rubén Darío.
13. Monumento al Origen o Dama Ibérica o Dama de Zaragoza.
14. A la exposición hispano francesa.  
Y calles con nombre de mujeres.

## PASEA TU BARRIO

Las ciudades son espacios complejos que compartimos más de la mitad de la humanidad. A lo largo de su historia milenaria se han transformado y han adoptado innumerables formas, estilos y usos. Desde sus propios orígenes, han ido creciendo hacia la periferia con grupos de casas, más o menos apartadas del centro, los barrios o arrabales. Cada uno nació de una determinada manera y se fue diferenciando de los otros y del centro. Una vez consolidados, han dejado de ser periféricos y se han integrado plenamente en la ciudad hasta convertirse en la base de los actuales distritos municipales.

Conocer nuestro barrio es un primer paso abierto para conocer nuestra ciudad. El barrio es, la mayor parte de las veces, una ciudad en miniatura, donde podemos encontrar todos los elementos necesarios para desarrollar nuestra vida y desarrollarnos como seres sociales. Trasladar estos elementos al resto de la ciudad no es más que ampliar los márgenes y traspasar las fronteras; ese paso que damos un día cuando nos decidimos a salir de los límites de nuestro entorno, porque sentimos seguridad, porque sabemos movernos en un contexto hasta ahora no explorado, pero que sentimos no del todo desconocido.

Las ciudades se llenan de significado con la experiencia vital de las personas que las habitan. Las mujeres somos la mitad de la población, y una mitad muy cualificada en el espacio urbano. Proponemos analizar la ciudad desde la mirada de las mujeres porque queremos visibilizar nuestra experiencia y porque nosotras también consideramos que, si en el urbanismo se tiene en cuenta la perspectiva de género, podemos lograr ciudades más habitables, más inclusivas y más solidarias.

Nos gustaría que la vivencia de pasear nuestro barrio nos ayudase a transformarnos y transformar el mundo en un hábitat libre, compartido y deseado.

*Gloria Álvarez, Cristina Baselga, Concha Gaudó, Inocencia Torres, Carmen Romeo y Aurora Verón.*

### Más información en:

[www.zaragoza.es/contenidos/mujer/PASEOS\\_zgz\\_web.pdf](http://www.zaragoza.es/contenidos/mujer/PASEOS_zgz_web.pdf)

Texto completo de Paseos por la Zaragoza de las Mujeres (2019)

[www.zaragoza.es/contenidos/sectores/mujer/callejero-mujeres18.pdf](http://www.zaragoza.es/contenidos/sectores/mujer/callejero-mujeres18.pdf)

Texto completo de La Zaragoza de las Mujeres. Callejero (2018)



## UNIVERSIDAD

PASEOS POR LA  
ZARAGOZA DE LAS MUJERES

## EN EL EJE DE FERNANDO EL CATÓLICO

Para comenzar nuestro paseo nos situamos al final del bulevar de la Gran Vía, donde cambia su nombre por el de paseo de Fernando el Católico, junto al Instituto Goya. Podemos pasear por varias calles con nombres de mujeres e interesantes modelos arquitectónicos.

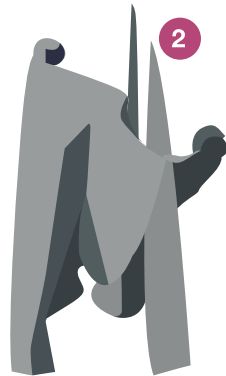
En la plaza de San Francisco, un lugar ajardinado de descanso y juegos, nos saluda un majestuoso Rey Fernando el Católico, en homenaje al V centenario de la

boda de los Reyes Católicos. La plaza hace de vestíbulo de la Ciudad Universitaria. Entre las numerosas facultades, destacamos algunas instituciones universitarias que impulsan la igualdad en el ámbito académico: el Observatorio de Igualdad de Género, la Cátedra de Igualdad y Género, seminarios como el SIEM y varios másteres. Y la colección Sagardiana de la editorial Prensas Universitarias de Zaragoza y la biblioteca de Humanidades que lleva el nombre de la lexicógrafa María Moliner.

**1. Monumento a Fernando el Católico.** 1969. Juan de Ávalos y Taborda. En el pedestal de esta majestuosa estatua de Fernando II de Aragón, se conmemoró el V centenario de la boda de los Reyes Católicos.

**2. Libertad.** 1987. Manuel Clemente Ochoa. Una alegoría de la Justicia, entre la figuración expresionista y la abstracción de formas fluidas y ascendentes. La pesadez del pedestal contrasta con la fluidez de las formas. Culmina en dos "cabezas-huevo" de rasgos humanos.

**3. Sin título.** 2010. Gustavo Chávez Pavón, México. Un mural que representa la lucha de los pueblos oprimidos. En la izquierda, una mujer palestina con una paloma entre las manos. A la derecha otra mujer representa la causa zapatista. Ambas miran hacia el centro, donde dos mujeres, el Norte y el Sur, expresan el deseo de la unión de la humanidad.



Salimos de la Ciudad Universitaria y en la calle de Domingo Miral, lo que fue el Cuartel de Palafox (1926) se convirtió en Escuela Municipal de Música, Danza y Teatro. Por la calle de Violante de Hungría llegamos al paseo de Isabel la Católica, un eje simbólico de la unión matrimonial y política de los reinos hispanos.

Sin duda la impronta de la Ciudad Universitaria se deja sentir en este espacio de la ciudad. Gente muy joven, estudiantes universitarios que se alojan, estudian, compran pasean y se divierten entre estas calles y se hacen visibles en la época del curso escolar. Vuelve la calma en los periodos vacacionales, cuando otros habitantes del barrio, o los visitantes, aprovechan los numerosos locales para pasar el rato.



**4. Niñas saltando.** Ca. 1975. Manuel López García. Las niñas están en torno a una fuente y no tienen rasgos que las diferencien. Son figuras en hierro sobre pedestal de hormigón. Fue concebida, con cinco fuentes más, para el paseo de la Constitución. Hoy está en el Parque Infantil de Tráfico, en la calle Violante de Hungría.

**8. A callejear que la calle es tuya y de nadie más.** 2015. Alicia García y Sandra Liarte. Es una intervención en el pavimento del antiguo paseo de los Plátanos, hoy paseo de Manuel Azaña, en el Parque Grande-José Antonio Labordeta.

## EL PARQUE Y EL HUERVA

Salimos del Parque bordeando el Canal. Por las calles de Inés de Poitiers y de Ramiro II, llegaremos al Instituto de Educación Secundaria Miguel Servet, durante muchos años el instituto de la ciudad. Las hermosas casas del paseo de Ruiseñores nos acompañan hasta los viejos depósitos de agua, hoy utilizados como espacios culturales. Y acabamos nuestro paseo en el parque de Pignatelli, delante de la iglesia de San Antonio.

Este distrito contiene numerosos e importantes servicios para toda la ciudad. Destacan los grandes centros educativos y sanitarios. Es agradable, tranquilo, seguro, bien cuidado y bien comunicado, pero está experimentando un cierto envejecimiento de población. La Universidad y el Parque Grande lo convierten en un lugar de referencia.

**12. Monumento a Rubén Darío.** 1967. Ángel López Orensanz. Para conmemorar el centenario del nacimiento de Rubén Darío (1867-1916). La aspiración poética está representada en la figura infantil estilizada y desnuda que intenta coger una estrella. A esta escultura de bronce le sirve de base un alto bloque de piedra, hoy cubierto por la vegetación.

En la esquina de la plaza del Emperador Carlos, en el edificio de la antigua Feria de Muestras, está actualmente la sede de la Cámara de Comercio, Industria y Servicios de Zaragoza. Tradicionalmente no ha sido el ámbito empresarial un ámbito femenino, pero las cosas pueden ser de otro modo. Esa es la finalidad de la Asociación Aragonesa de Mujeres Empresarias y Profesionales (ARAME).

**7. Alegoría a la agricultura.** 1962. Dolores Franco Securon. Una mujer mediterránea, serena y relajada, está sentada frente a unas gavillas. Desde el Neolítico, la mujer y la agricultura van indisolublemente unidas, y así lo recogía el mito de la diosa Ceres, a la que hace alusión esta alegoría.



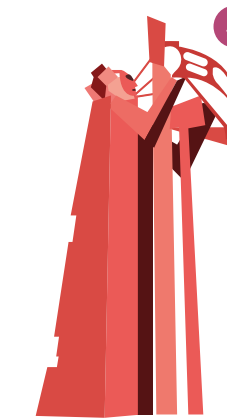
Al lado izquierdo de nuestro paseo, vemos el Hospital Miguel Servet. Su fachada está presidida por una escultura de Miguel Servet. En la entrada al hospital materno-infantil, una Maternidad nos recuerda sus fines y sus logros.

Rodeamos el campo de fútbol de la Romareda. Salimos por la calle de Jerusalén, junto al recientemente clausurado Monasterio de Santa María de Jerusalén. Al final del paseo de Isabel la Católica, en la rotonda de la Ciudad de Toulouse, Bimilenario representa a Isabel la Católica con formas abstractas.

**6. La Maternidad.** 1969. Baltasar Lobo Casquero. La madre y el hijo carecen de rasgos propios para expresar mejor la idea. La madre recostada, forma una cuna en la que descansa el niño. Está sobre un pedestal delante del Hospital Materno Infantil.

El parque y la orilla derecha del Huerva. Por el puente de los Cantautores accedemos al Parque Grande José Antonio Labordeta. El parque es el gran espacio verde de la ciudad. Tiene zonas ajardinadas de distinto tipo, con numerosas especies vegetales, un jardín botánico y desde el Cabezo Buenavista, enlaza con los Pinares de Venecia.

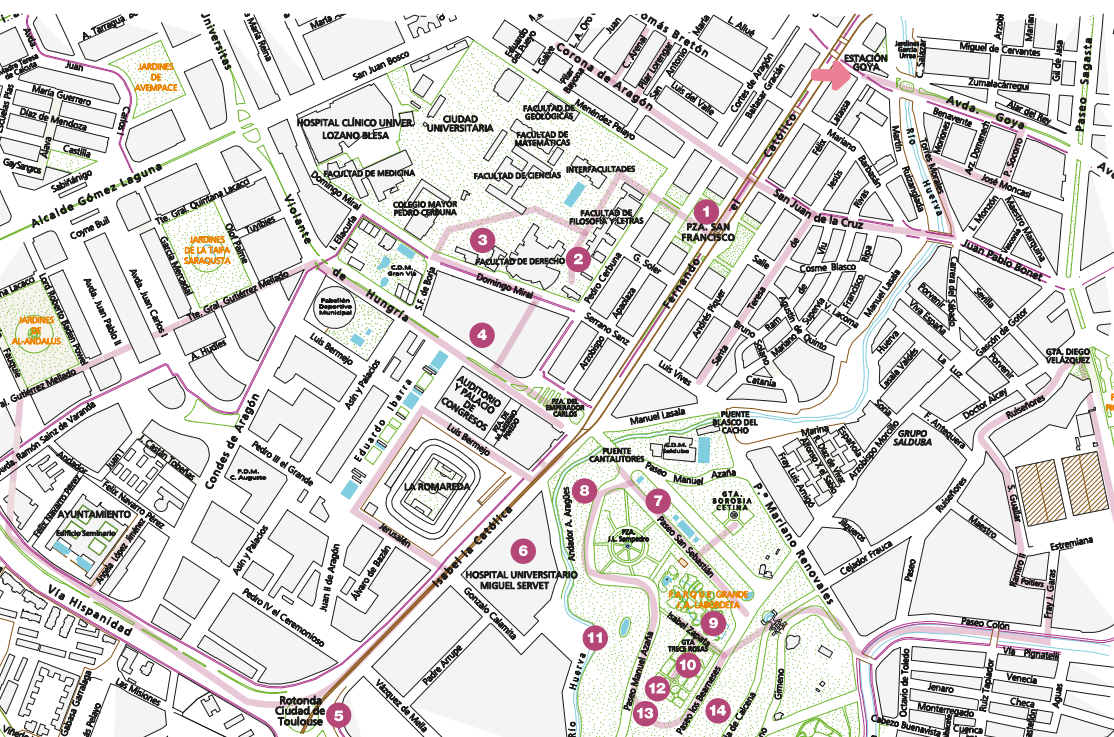
Numerosas esculturas, decorativas o conmemorativas se salpican a lo largo del recorrido. Podemos destacar, entre otros, la Alegoría a la agricultura, de Dolores Franco, el memorial a las Trece Rosas, o la intervención A callejear. La Fuente de la Princesa y el Monumento a la Paz. Y en lo que iba a ser una casa de cultura, está hoy el Colegio de educación especial Rincón de Goya.



**5. Monumento a Isabel la Católica.** 1978. Ángel López Orensanz. Una escultura por el bimilenario de Zaragoza. Una gigantesca estatua de la reina como protectora de la ciudad, realizada en chapa con un juego compositivo de planos y huecos.

El Parque Grande es un lugar ideal para pasear y disfrutar. Nos invita a jugar, a detenernos y percibir los colores y a mirar las flores, sobre todo en primavera. Y no nos podemos perder una de las hermosas puestas de sol desde el Cabezo.

**14. A la exposición hispano francesa.** 1910. Miguel y Luciano Oslé y Saénz de Medrano. Dedicado a Basilio Paraiso Lasús (1849-1930). Zaragoza está representada por un león en bronce, conducido por dos niños, en mármol, que llevan los atributos de Mercurio y una estatuita de Minerva, alegorías del Comercio y de las Artes.

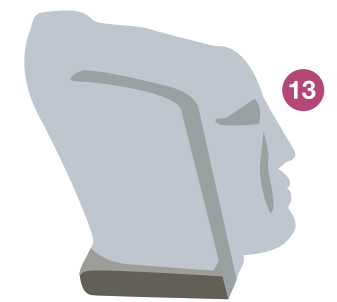


**9. A Isabel Zapata.** Francisco Rallo Lahoz. Un monolito de piedra con doble fin: honrar a la profesora de jota y servir de rótulo de la calle que lleva su nombre. Una figura serena, de estilo clasicista, con el cuerpo dividido por una lápida.



**10. Glorieta de las Trece Rosas.** 2016. Pilar Catalán Lázaro diseñó el monumento dedicado a las jóvenes fusiladas en 1939: Carmen Barrero Aguado, Martina Barroso García, Blanca Brísac Vázquez, Pilar Bueno Ibáñez, Julia Conesa Conesa, Adelina García Casillas, Elena Gil Olaya, Virtudes González García, Ana López Gallego, Joaquina López Laffite, Dionisia Manzanero Salas, Victoria Muñoz García, Luisa Rodríguez de la Fuente.

**11. Monumento a la madre.** 1967. Ángel López Orensanz. Es un homenaje a la madre terrena: una madre joven lleva de su mano a un niño en actitud protectora. Esculpida en piedra de Uldecona. Emplea el estilo neofigurativo para realizar un tema popular, comprensible para todos los paseantes del parque José Antonio Labordeta, donde está ubicada.



**13. Monumento al Origen o Dama Ibérica o Dama de Zaragoza.** 1984. Asociación Cultural Pablo Gargallo. Representa una colosal cabeza femenina que emerge directamente del suelo. Destacan la cunca de los ojos, la nariz, la boca y unas trenzas que recuerdan a la Dama de Elche.