

		H O R M I G O N							
COTAS EN cmts.	\emptyset	30	40	50	60	80	100	120	150
	S	8	8	8	8	10	10	10	15
	A	80	100	110	120	140	165	190	220
	B	32	38	44	51	66	80	92.5	115
M3/MI DE TUBERIA	VACIO TUBERIA	0.119	0.204	0.301	0.418	0.776	1.215	1.740	2.504
	VOLUMEN DESPLAZADO	0.316	0.482	0.634	0.821	1.312	1.927	2.628	3.782
	HNE-12.5	0.197	0.278	0.333	0.403	0.536	0.752	0.888	1.278

LA TUBERIA DE HORMIGON SE FABRICARA CON CEMENTO RESISTENTE A SULFATOS (SR).

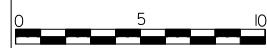
NOTA:

RESISTENCIA, DOCILIDAD, TAMAÑO DE ARIDO Y AMBIENTE DE HORMIGONES SEGUN NORMATIVA VIGENTE

PLANO : ZANJA CON ENTIBACION CUAJADA
PARA TUBERIA DE HORMIGON

ESCALA ORIGINAL A4
1:30

ESCALA GRAFICA



MODELO N°

N-6

DICIEMBRE 2010