

NORMA \_\_\_\_ EN-124/CLASE D-400

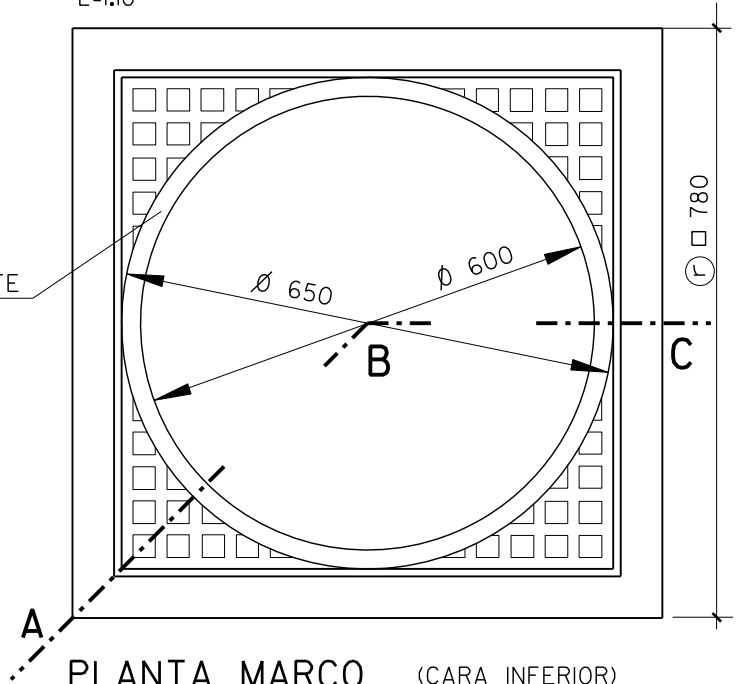
CALIDAD \_ EN-1563

MATERIAL \_EN-GJS-500-7

### PLANTA MARCO (CARA SUPERIOR)

E=1:10

CLASE, PESO, FABRICANTE  
Y MATERIAL



NOTA:

-TODAS LAS COTAS EN mm.

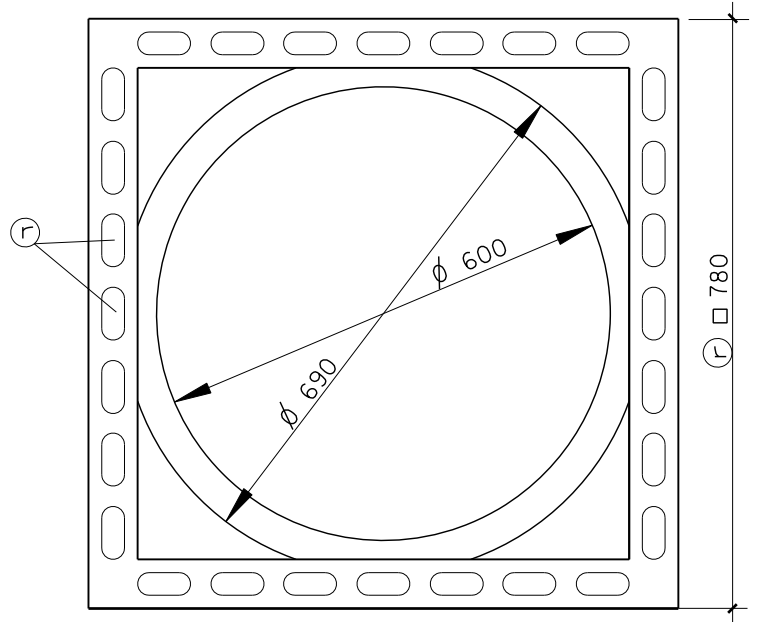
(r) = RECOMENDADO

PESO MINIMO MARCO \_\_\_\_ 48Kg.

CARGA ROTURA \_\_\_\_ 40,-Tm.

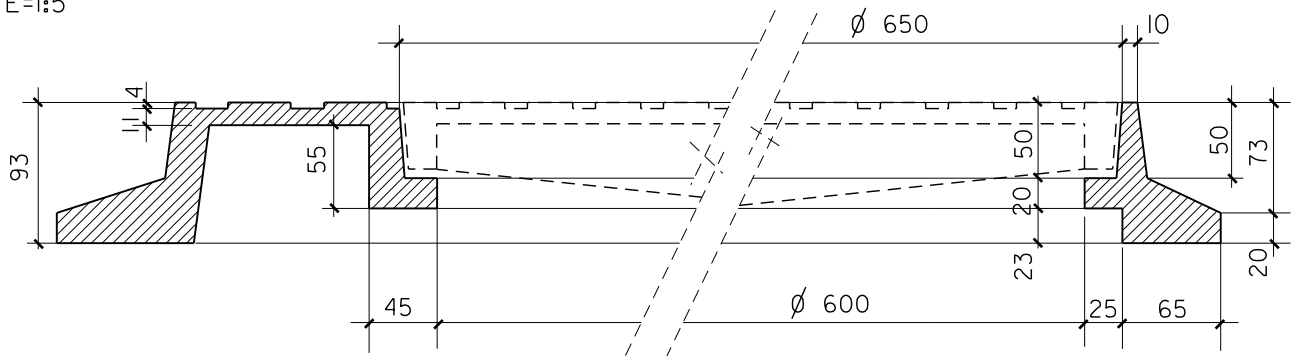
LAS ZONAS DE CONTACTO  
ENTRE TAPA Y MARCO  
SERAN MECANIZADAS

### PLANTA MARCO (CARA INFERIOR)



### SECCION A-B-C

E=1:5



PLANO :

MARCO CUADRADO PARA TAPA Ø60cm.

ESCALA ORIGINAL A4

1:10 1:5

ESCALA GRAFICA (1:10)

0 1 2 3

MODELO N°

L-7

AGOSTO 2009