

-LA TUBERIA DE HORMIGON SE FABRICARA CON CEMENTO RESISTENTE A SULFATOS (SR).  
 -LA TUBERIA DE PVC SE SUJETARA A LA CAPA DE ASIENTO "S" MEDIANTE UNA ABRAZADERA DE ALAMBRE GALVANIZADO DE Ø 2mm. CADA 2mts.

COTAS EN cmts.	Ø	H O R M I G O N								P.V.C.		
		30	40	50	60	80	100	120	150	315	400	500
S		8	8	8	8	10	10	10	15	8	8	8
A		80	100	110	120	140	165	190	220	80	100	110
B		64	76	88	102	132	160	180	210	52	60	70
M3/MI DE TUBERIA	VACIO TUBERIA	0.119	0.204	0.301	0.418	0.776	1.215	1.740	2.504	0.078	0.126	0.196
	VOLUMEN DESPLAZADO	0.512	0.760	0.968	1.224	1.848	2.640	3.420	4.620	0.416	0.600	0.770
	HNE-12.5	0.393	0.556	0.667	0.806	1.072	1.425	1.680	2.116	0.338	0.474	0.574

PLANO :

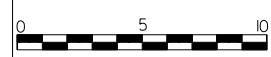
ZANJA REFORZADA CON ENTIBACION CUAJADA

ESCALA ORIGINAL A4 1:30

MODELO N°

ESCALA GRAFICA

N-7



AGOSTO 2009