

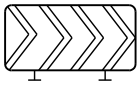
SIMBOLOGIA :



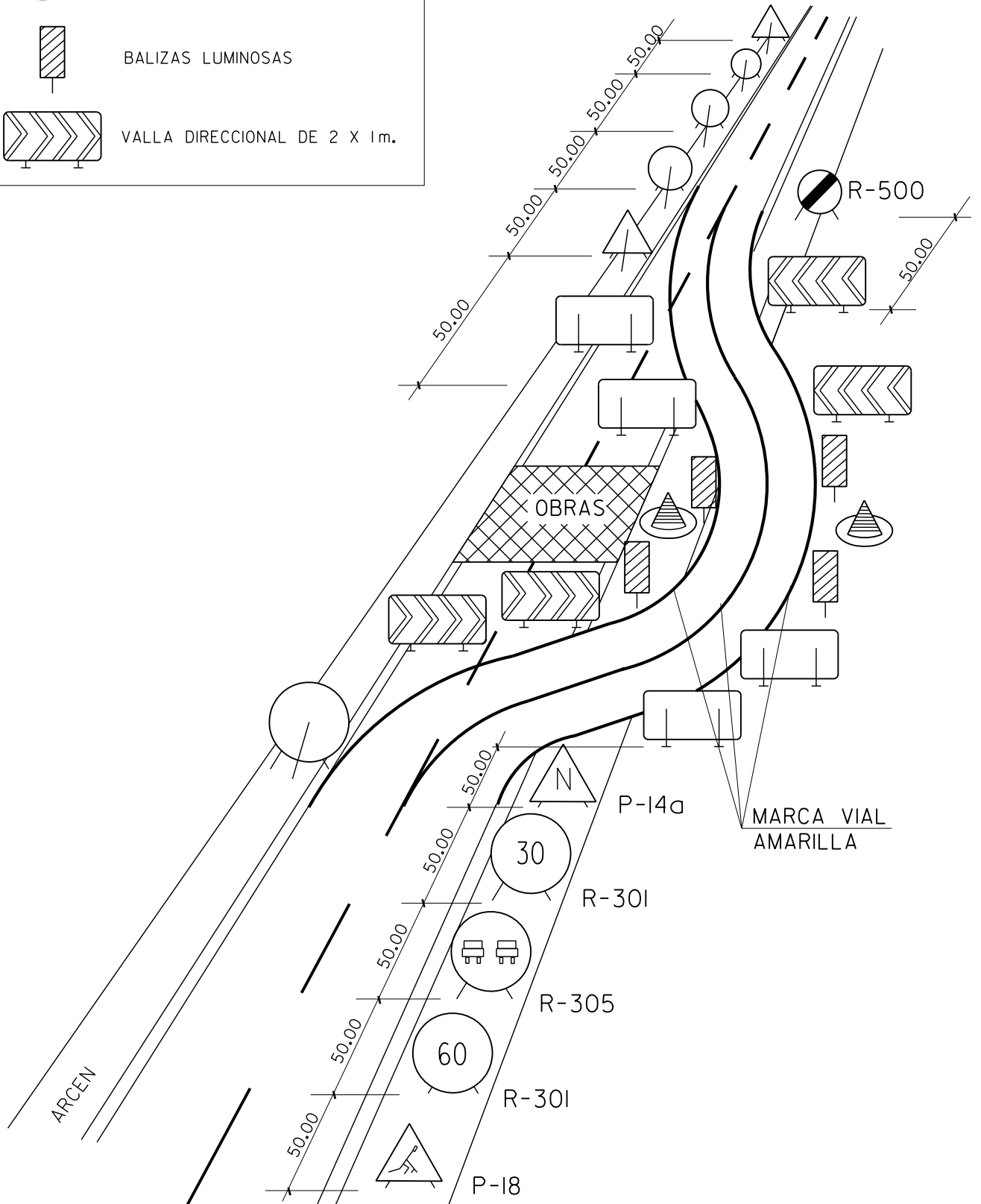
CONOS REFLECTANTES DE 70 cm.



BALIZAS LUMINOSAS



VALLA DIRECCIONAL DE 2 X 1m.



TODA LA SEÑALIZACION SERA REFLECTANTE

PLANO : BALIZAMIENTO EN CORTES DE CARRETERA CON DESVIO

S/E

SS-3

DICIEMBRE 2010