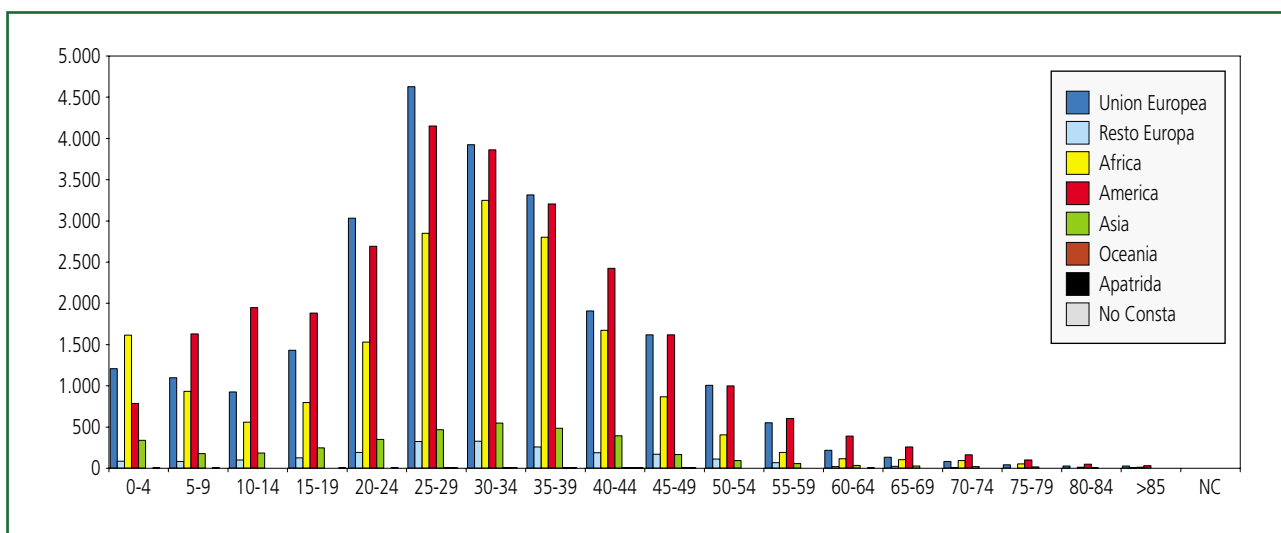




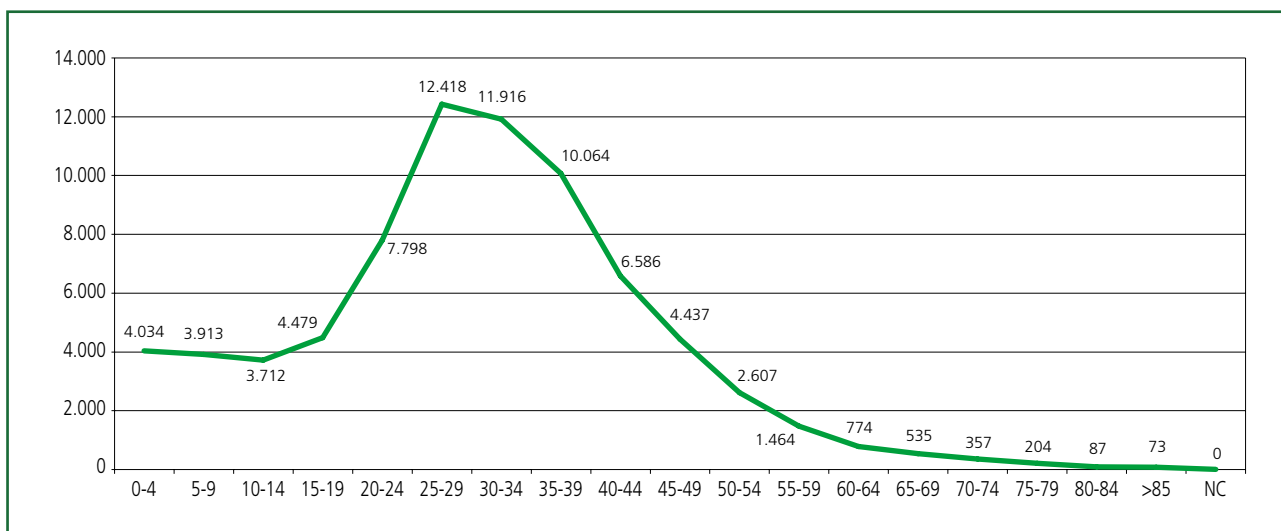
RESUMEN POBLACIÓN EXTRANJERA POR GRUPOS DE EDAD

PAIS	0-4	5-9	10-14	15-19	20-24	25-29	30-34	35-39	40-44	45-49	50-54	55-59	60-64	65-69	70-74	75-79	80-84	>85	NC	TOTAL
Union Europea	1.206	1.096	924	1.429	3.032	4.627	3.924	3.312	1.906	1.618	1.004	550	216	131	79	40	27	27	0	25.148
Resto Europa	85	80	100	124	189	321	325	258	186	168	109	67	18	21	5	1	0	4	0	2.061
Africa	1.614	930	558	797	1.528	2.847	3.247	2.801	1.671	866	403	191	115	102	90	50	12	11	0	17.833
América	785	1.628	1.947	1.880	2.691	4.148	3.861	3.202	2.424	1.616	997	601	390	255	163	99	46	30	0	26.763
Asia	339	176	183	245	350	466	547	484	392	165	93	55	33	26	20	13	2	1	0	3.590
Oceania	0	0	0	0	0	4	2	3	3	2	1	0	0	0	0	0	0	0	0	15
Apatrida	5	3	0	1	7	4	9	3	2	2	0	0	2	0	0	0	0	0	0	38
No Consta	0	0	0	3	1	1	1	1	2	0	0	0	0	0	0	1	0	0	0	10
TOTAL	4.034	3.913	3.712	4.479	7.798	12.418	11.916	10.064	6.586	4.437	2.607	1.464	774	535	357	204	87	73	0	75.458

CONTINENTES POR GRUPOS DE EDAD



POBLACIÓN POR EDAD



- Como viene sucediendo en años anteriores, la edad predominante es la que está en la franja de 20-39, alcanzando su máximo en 25-29 años. Todo esto es debido a que la gran mayoría viene por motivos laborales.