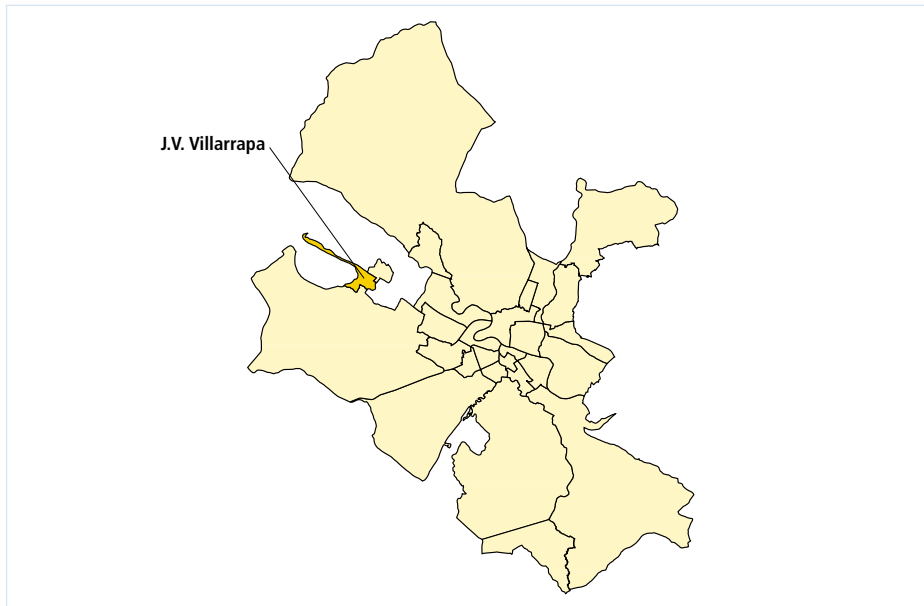


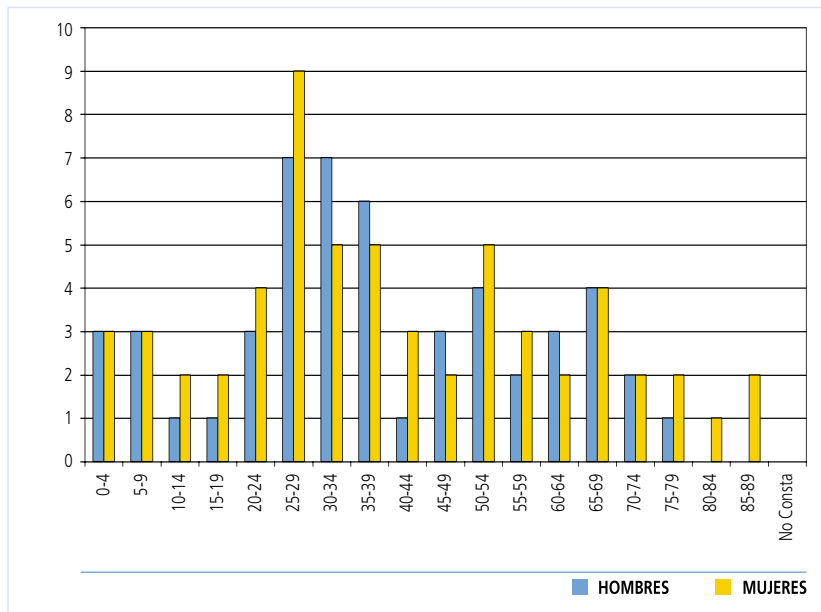
Junta Vecinal Villarrapa



Población por edad y sexo a 01/01/2007

POBLACIÓN POR EDAD Y SEXO

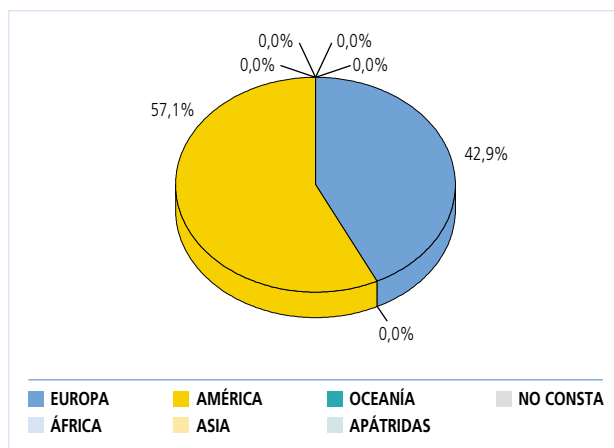
EDAD	HOMBRES	MUJERES	TOTAL
0-4	3	3	6
5-9	3	3	6
10-14	1	2	3
15-19	1	2	3
20-24	3	4	7
25-29	7	9	16
30-34	7	5	12
35-39	6	5	11
40-44	1	3	4
45-49	3	2	5
50-54	4	5	9
55-59	2	3	5
60-64	3	2	5
65-69	4	4	8
70-74	2	2	4
75-79	1	2	3
80-84	0	1	1
>85	0	2	2
NO CONSTA	0	0	0
TOTAL	51	59	110



Población extranjera

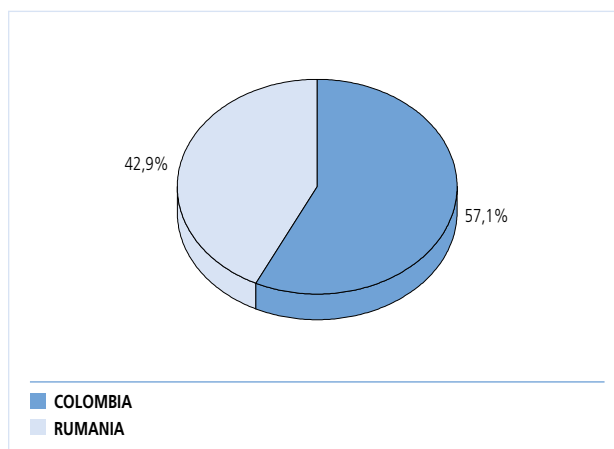
POR CONTINENTES

CONTINENTE	HOMBRES	MUJERES	TOTAL
EUROPA	3	0	3
AFRICA	0	0	0
AMERICA	2	2	4
ASIA	0	0	0
OCEANIA	0	0	0
APATRIDAS	0	0	0
NO CONSTA	0	0	0
TOTAL	5	2	7



PAÍSES MÁS REPRESENTADOS

PAÍSES	HOMBRES	MUJERES	TOTAL
Colombia	2	2	4
Rumania	3	0	3
TOTAL	5	2	7



- La densidad de población es de 80,23 habitantes/Km2, debido a que aun teniendo muy poca población su superficie es la menor de toda Zaragoza.
- De su población el 53,64% son mujeres y el 46,36% son hombres. También destacar el aumento de la población con respecto al 2006 en un 5,88%.
- Su media de edad es de 39 años aunque el mayor intervalo con población es el de 20 a 24 años.
- El aumento de la población de origen inmigrante con respecto al 2006 es del 700% , cabe indicar que en el año 2006 había 0 inmigrantes.