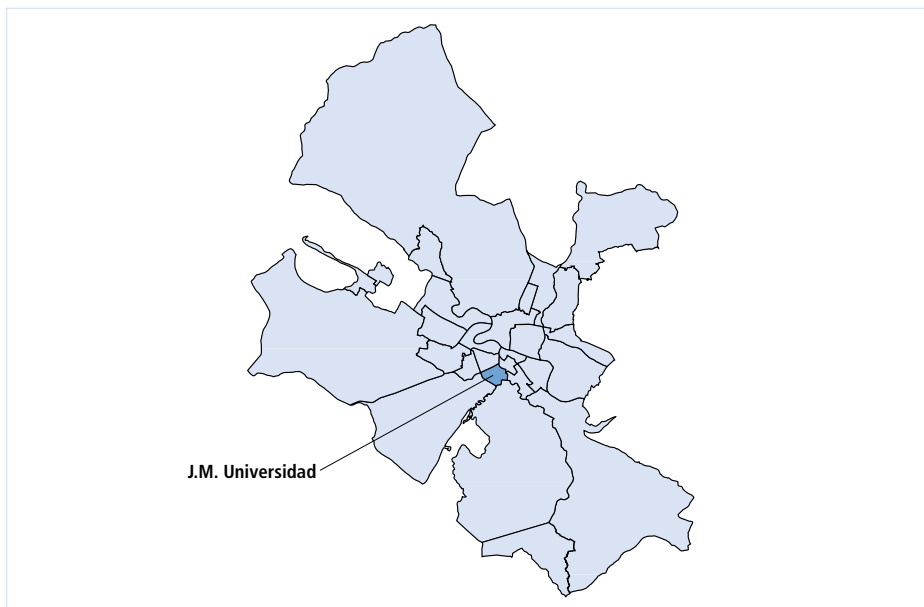


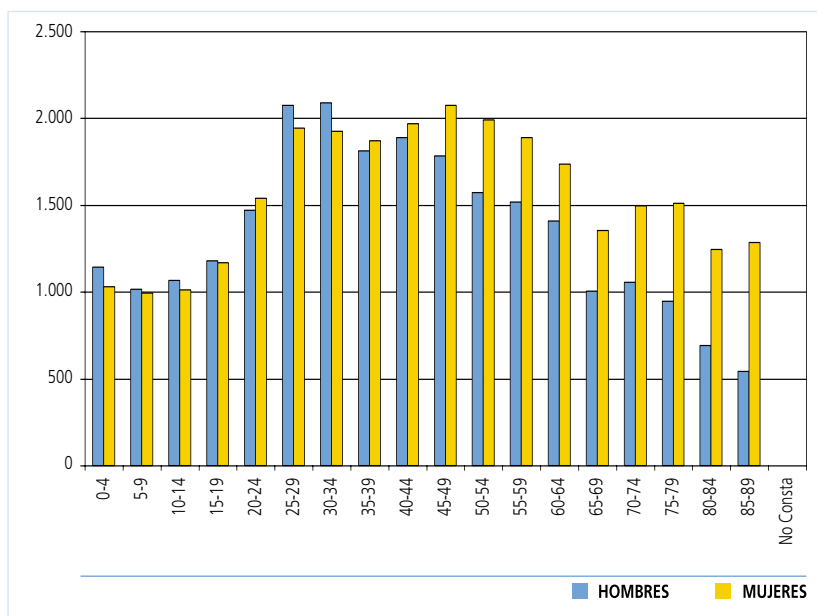
Junta Municipal Universidad



Población por edad y sexo a 01/01/2007

POBLACIÓN POR EDAD Y SEXO

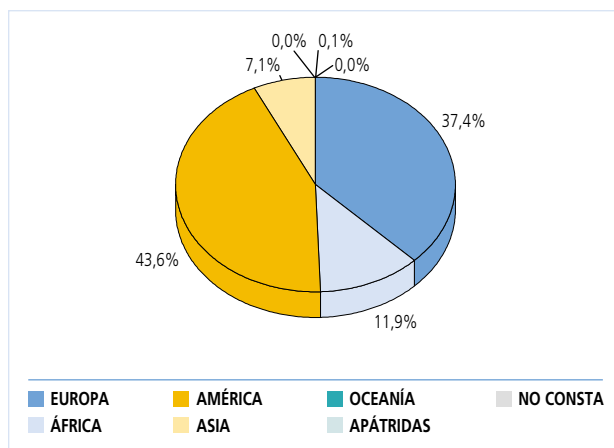
EDAD	HOMBRES	MUJERES	TOTAL
0-4	1.142	1.030	2.172
5-9	1.016	992	2.008
10-14	1.068	1.012	2.080
15-19	1.180	1.167	2.347
20-24	1.471	1.539	3.010
25-29	2.074	1.942	4.016
30-34	2.087	1.925	4.012
35-39	1.811	1.870	3.681
40-44	1.887	1.970	3.857
45-49	1.784	2.073	3.857
50-54	1.573	1.989	3.562
55-59	1.518	1.887	3.405
60-64	1.408	1.734	3.142
65-69	1.006	1.353	2.359
70-74	1.055	1.496	2.551
75-79	945	1.510	2.455
80-84	692	1.246	1.938
>85	543	1.286	1.829
NO CONSTA	0	0	0
TOTAL	24.260	28.021	52.281



Población extranjera

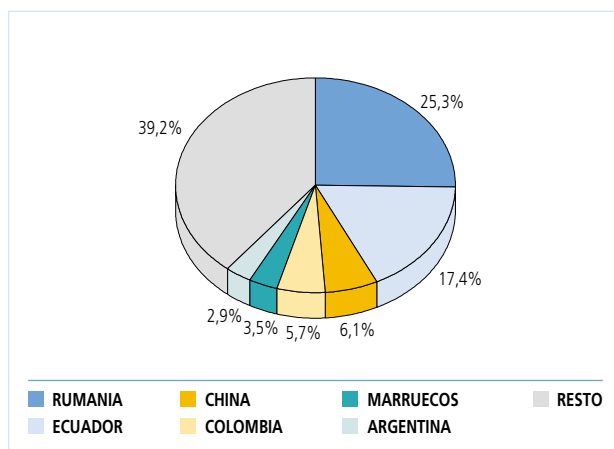
POR CONTINENTES

CONTINENTE	HOMBRES	MUJERES	TOTAL
EUROPA	1.059	988	2.047
ÁFRICA	440	210	650
AMÉRICA	1.027	1.356	2.383
ASIA	235	151	386
OCEANÍA	0	0	0
APÁTRIDAS	3	0	3
NO CONSTA	0	0	0
TOTAL	2.764	2.705	5.469



PAÍSES MÁS REPRESENTADOS

PAÍSES	HOMBRES	MUJERES	TOTAL
Rumania	721	662	1.383
Ecuador	430	520	950
Colombia	143	192	335
China	185	125	310
Nicaragua	49	140	189
Brasil	61	95	156
TOTAL	1.589	1.734	3.323



- La media de edad de esta junta es de 43,70 años, debido a que existe una gran homogeneidad de la población. El 53,6% son mujeres y el 46,4% son hombres.
- La densidad de población es de 14.362,91 habitantes/Km².
- Los residentes de origen inmigrantes conforman el 10,46% de la población, destacando los de origen rumano (25,28%) y ecuatoriano (17,37%) de todos los inmigrantes de esta junta.
- El incremento de la población total con respecto al año 2006 es de un 0,88%. El incremento del número de inmigrantes es del 12,07%.