

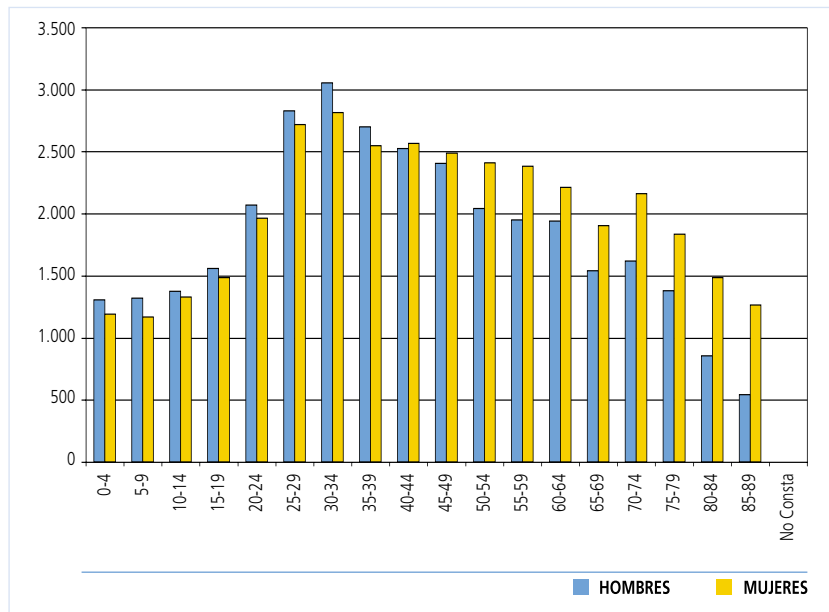
Junta Municipal San José



Población por edad y sexo a 01/01/2007

POBLACIÓN POR EDAD Y SEXO

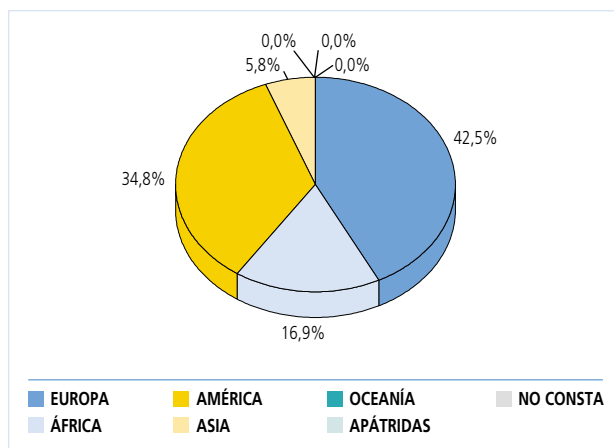
EDAD	HOMBRES	MUJERES	TOTAL
0-4	1.307	1.190	2.497
5-9	1.321	1.170	2.491
10-14	1.373	1.327	2.700
15-19	1.560	1.484	3.044
20-24	2.071	1.966	4.037
25-29	2.828	2.718	5.546
30-34	3.054	2.813	5.867
35-39	2.702	2.547	5.249
40-44	2.525	2.568	5.093
45-49	2.406	2.487	4.893
50-54	2.041	2.410	4.451
55-59	1.949	2.382	4.331
60-64	1.939	2.212	4.151
65-69	1.539	1.904	3.443
70-74	1.619	2.160	3.779
75-79	1.379	1.833	3.212
80-84	856	1.486	2.342
>85	541	1.267	1.808
NO CONSTA	0	0	0
TOTAL	33.010	35.924	68.934



Población extranjera

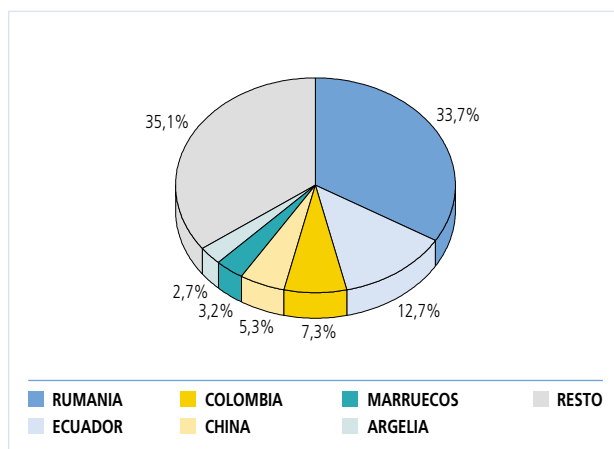
POR CONTINENTES

CONTINENTE	HOMBRES	MUJERES	TOTAL
EUROPA	1.955	1.769	3.724
AFRICA	1.008	469	1.477
AMERICA	1.293	1.752	3.045
ASIA	275	230	505
OCEANIA	0	1	1
APATRIDAS	1	1	2
NO CONSTA	0	1	1
TOTAL	4.532	4.223	8.755



PAÍSES MÁS REPRESENTADOS

PAÍSES	HOMBRES	MUJERES	TOTAL
Rumania	1.581	1.367	2.948
Ecuador	504	607	1.111
Colombia	278	362	640
China	251	213	464
Marruecos	176	107	283
Argelia	151	85	236
TOTAL	2.941	2.741	5.682



- La densidad de población de la Junta Municipal San José es de 18.110,5 habitantes/Km².
- Su media de edad es de 43,55 años, aunque destaca la franja de edad de 25 a 34 años. El 52,11% es población femenina y el 47,89% es población masculina.
- La población de origen inmigrante es el 12,7% de la población, con un predominio de los inmigrantes de origen rumano (33,67%).
- El incremento de la población total respecto al año 2006 ha sido de un 0,34%, mientras que en la población inmigrante es del 16,48%.