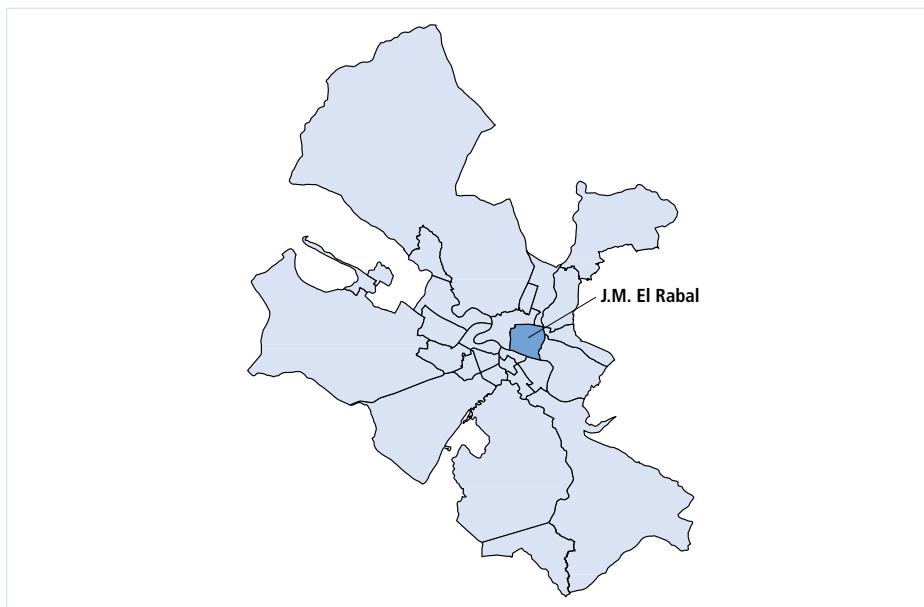


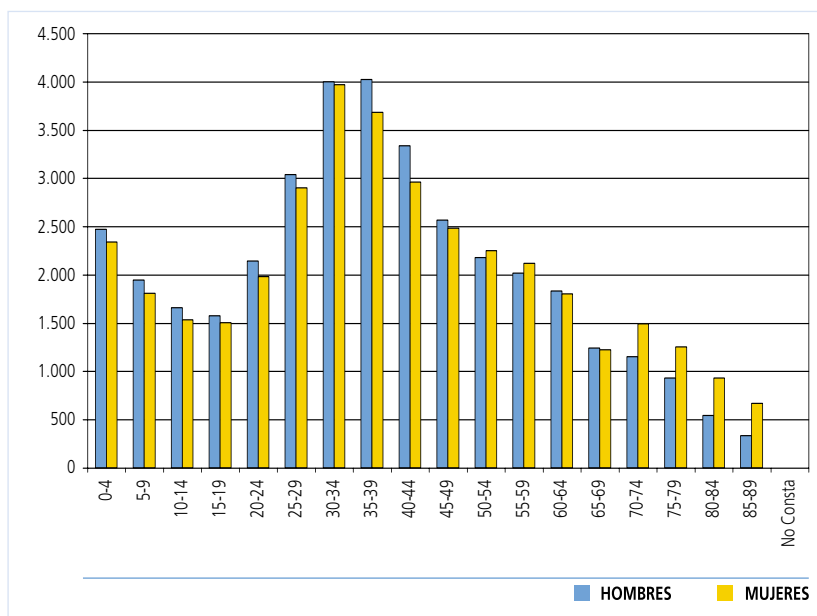
## Junta Municipal El Rabal



## Población por edad y sexo a 01/01/2007

### POBLACIÓN POR EDAD Y SEXO

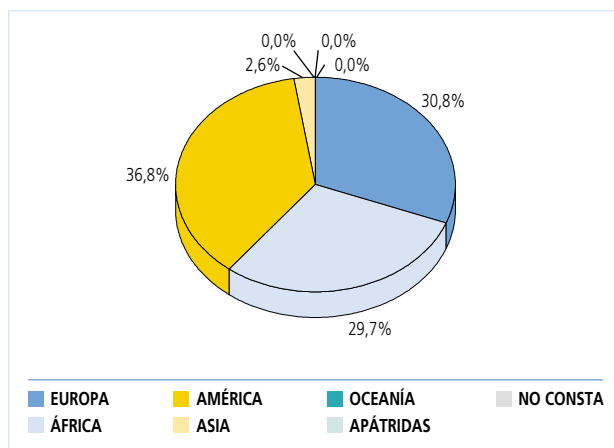
EDAD	HOMBRES	MUJERES	TOTAL
0-4	2.471	2.339	4.810
5-9	1.948	1.809	3.757
10-14	1.658	1.533	3.191
15-19	1.576	1.502	3.078
20-24	2.140	1.982	4.122
25-29	3.039	2.902	5.941
30-34	3.998	3.966	7.964
35-39	4.020	3.683	7.703
40-44	3.334	2.963	6.297
45-49	2.567	2.480	5.047
50-54	2.179	2.248	4.427
55-59	2.017	2.120	4.137
60-64	1.831	1.801	3.632
65-69	1.239	1.221	2.460
70-74	1.149	1.492	2.641
75-79	934	1.254	2.188
80-84	543	930	1.473
>85	334	668	1.002
NO CONSTA	0	0	0
<b>TOTAL</b>	<b>36.977</b>	<b>36.893</b>	<b>73.870</b>



## Población extranjera

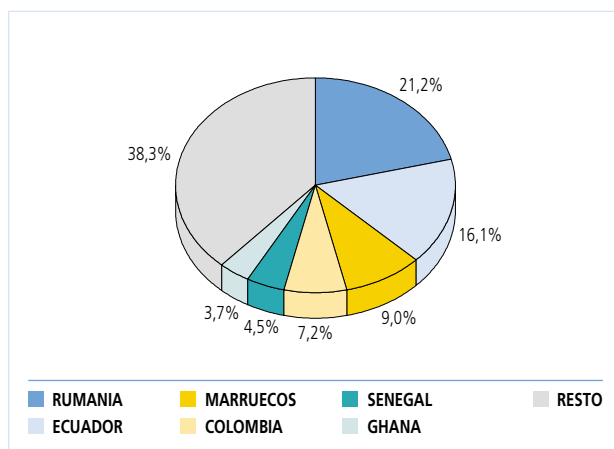
### POR CONTINENTES

CONTINENTE	HOMBRES	MUJERES	TOTAL
EUROPA	1.113	1.087	2.200
ÁFRICA	1.425	696	2.121
AMÉRICA	1.178	1.446	2.624
ASIA	107	80	187
OCEANÍA	0	0	0
APÁTRIDAS	1	0	1
NO CONSTA	0	0	0
<b>TOTAL</b>	<b>3.824</b>	<b>3.309</b>	<b>7.133</b>



### PAÍSES MÁS REPRESENTADOS

PAÍSES	HOMBRES	MUJERES	TOTAL
Rumania	783	730	1.513
Ecuador	574	574	1.148
Marruecos	406	237	643
Colombia	209	303	512
Senegal	268	51	319
Ghana	219	47	266
<b>TOTAL</b>	<b>2.459</b>	<b>1.942</b>	<b>4.401</b>



- La media de edad de esta Junta es de 38,44 años. El 50,05% es población femenina.
- El 9,66% de la población de esta Junta es de origen inmigrante y dentro de esta destacan Ecuador (16,09%) y Rumanía (21,2%) de los inmigrantes aportados.
- Respecto al incremento desde el año 2006 de la población total ha sido de un 2,38%; el incremento en la población inmigrante ha sido del 21,08%.