

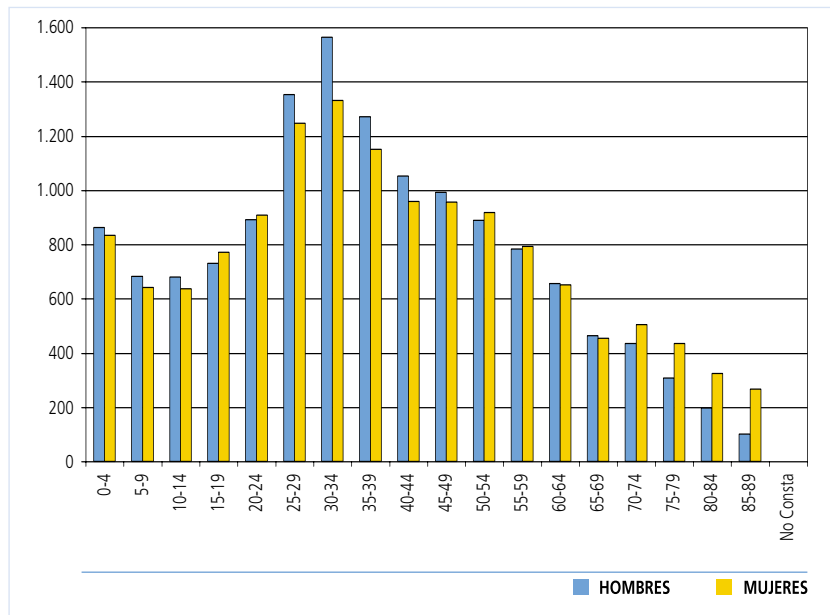
## Junta Municipal Oliver-Valdefierro



### Población por edad y sexo a 01/01/2007

#### POBLACIÓN POR EDAD Y SEXO

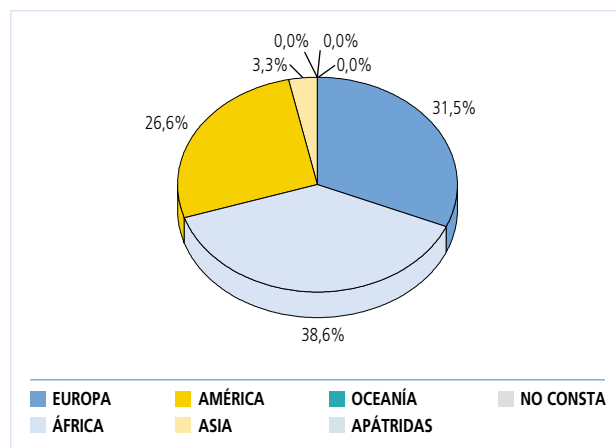
EDAD	HOMBRES	MUJERES	TOTAL
0-4	863	834	1.697
5-9	683	641	1.324
10-14	680	636	1.316
15-19	731	772	1.503
20-24	892	909	1.801
25-29	1.353	1.247	2.600
30-34	1.563	1.332	2.895
35-39	1.270	1.150	2.420
40-44	1.053	958	2.011
45-49	991	955	1.946
50-54	888	917	1.805
55-59	782	793	1.575
60-64	656	652	1.308
65-69	463	455	918
70-74	434	504	938
75-79	307	436	743
80-84	197	324	521
>85	100	266	366
NO CONSTA	0	0	0
<b>TOTAL</b>	<b>13.906</b>	<b>13.781</b>	<b>27.687</b>



## Población extranjera

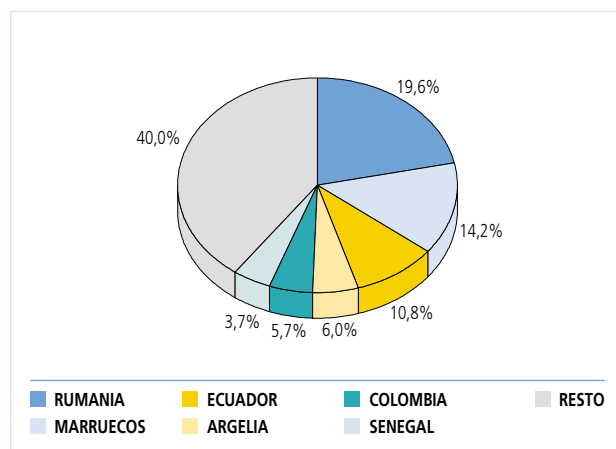
### POR CONTINENTES

CONTINENTE	HOMBRES	MUJERES	TOTAL
EUROPA	436	428	864
AFRICA	679	380	1.059
AMERICA	320	410	730
ASIA	64	27	91
OCEANIA	0	0	0
APATRIDAS	0	0	0
NO CONSTA	0	0	0
<b>TOTAL</b>	<b>1.499</b>	<b>1.245</b>	<b>2.744</b>



### PAÍSES MÁS REPRESENTADOS

PAÍSES	HOMBRES	MUJERES	TOTAL
Rumania	317	280	597
Marruecos	235	147	382
Ecuador	115	146	261
Argelia	92	59	151
Colombia	54	76	130
Senegal	108	15	123
<b>TOTAL</b>	<b>921</b>	<b>723</b>	<b>1.644</b>



- La densidad de población es de 2.422,31 habitantes/Km2.
- Su media de edad es de 37,80 años, debido a la gran cantidad de residentes entre 25 y 34 años. La población femenina es el 49,78%, mientras que la masculina es el 50,22%.
- La población de origen inmigrante consta del 9,91% de la población total de esta Junta, con mayoría de origen rumano y marroquí.
- Los incrementos respecto del año 2006 en población total e inmigrante son el 2,78% y el 20,35% respectivamente.