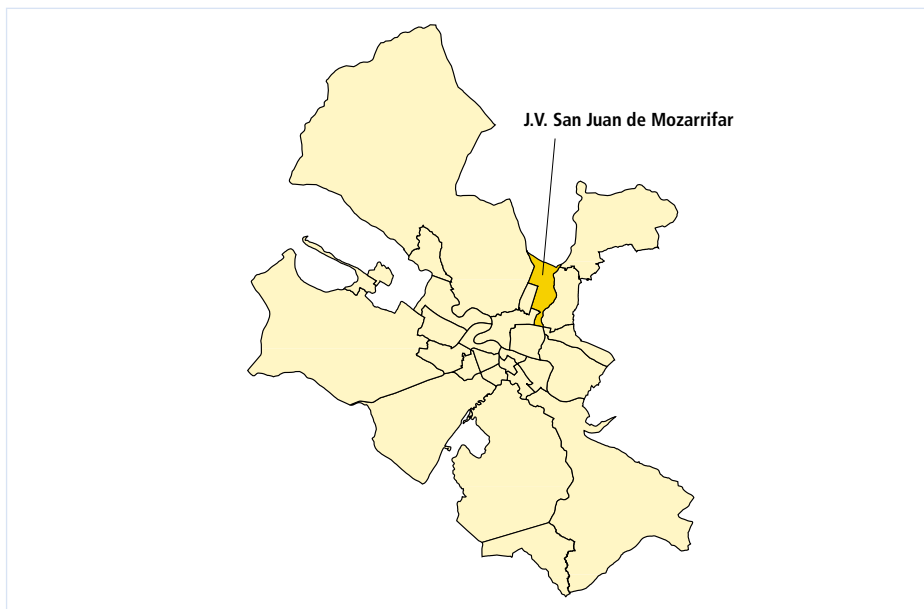


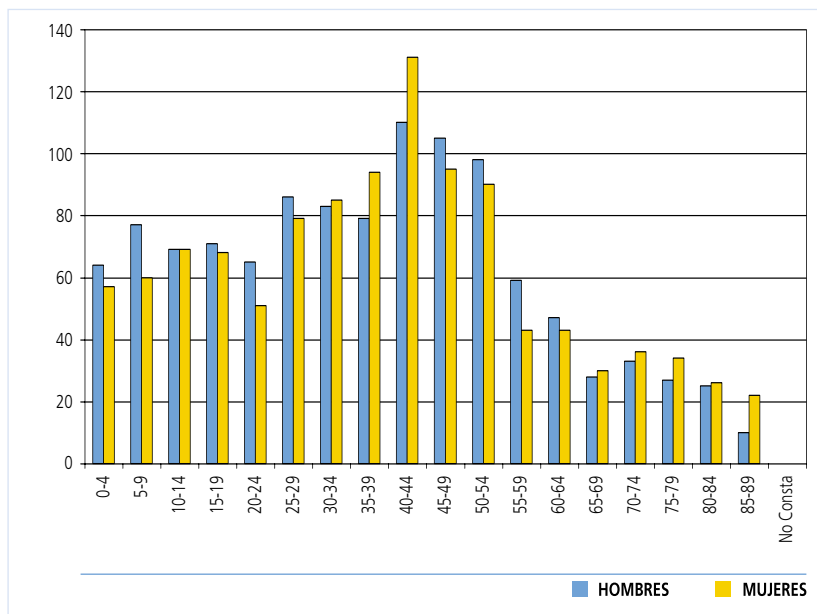
Junta Vecinal San Juan de Mozarrifar



Población por edad y sexo a 01/01/2007

POBLACIÓN POR EDAD Y SEXO

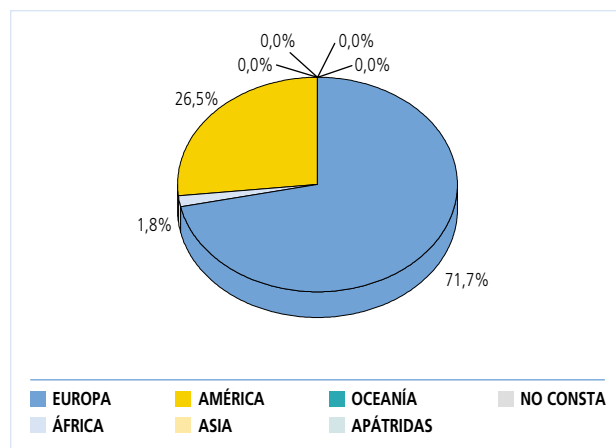
EDAD	HOMBRES	MUJERES	TOTAL
0-4	64	57	121
5-9	77	60	137
10-14	69	69	138
15-19	71	68	139
20-24	65	51	116
25-29	86	79	165
30-34	83	85	168
35-39	79	94	173
40-44	110	131	241
45-49	105	95	200
50-54	98	90	188
55-59	59	43	102
60-64	47	43	90
65-69	28	30	58
70-74	33	36	69
75-79	27	34	61
80-84	25	26	51
>85	10	22	32
NO CONSTA	0	0	0
<b>TOTAL</b>	<b>1.136</b>	<b>1.113</b>	<b>2.249</b>



## Población extranjera

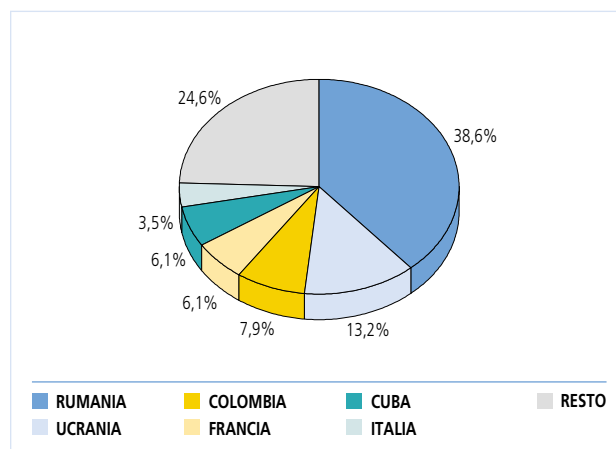
### POR CONTINENTES

CONTINENTE	HOMBRES	MUJERES	TOTAL
EUROPA	41	40	81
ÁFRICA	2	0	2
AMÉRICA	13	17	30
ASIA	0	0	0
OCEANÍA	0	0	0
APÁTRIDAS	0	0	0
NO CONSTA	0	0	0
<b>TOTAL</b>	<b>56</b>	<b>57</b>	<b>113</b>



### PAÍSES MÁS REPRESENTADOS

PAÍSES	HOMBRES	MUJERES	TOTAL
Rumania	21	23	44
Ucrania	11	4	15
Colombia	4	5	9
Francia	2	5	7
Cuba	4	3	7
Italia	3	1	4
<b>TOTAL</b>	<b>45</b>	<b>41</b>	<b>86</b>



- La densidad de población de San Juan de Mozarrifar es de 207,47 habitantes/Km<sup>2</sup>, con una media de edad de 37,86 años, con una población masculina del 50,51%.
- La población de origen inmigrante es el 5,02 del total, con Rumanía y Ucrania como las de mayor aportación.
- El incremento de la población total e inmigrante respecto al año 2006 ha sido del 2,5% y del 6,6%.