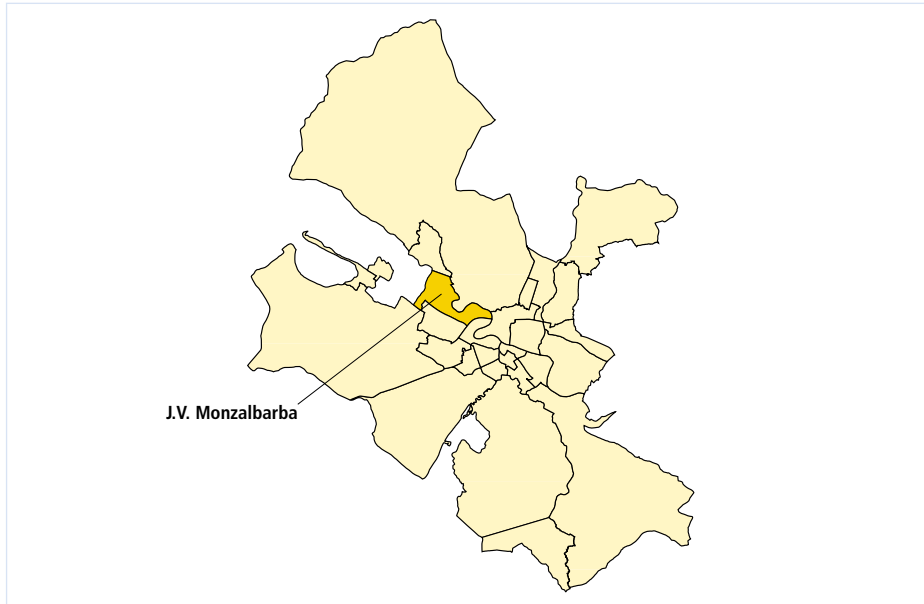


Junta Vecinal Monzalbarba

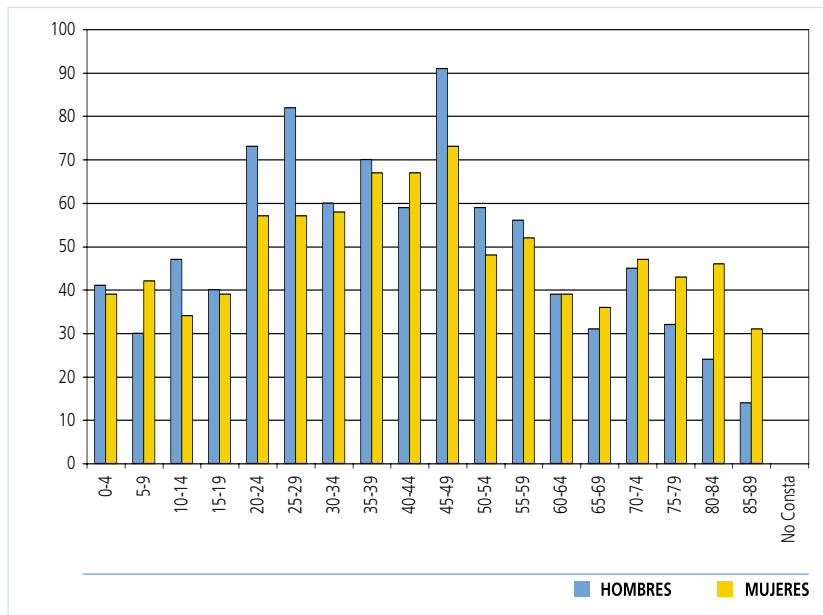


Población por edad y sexo a 01/01/2007

J.V. Monzalbarba

POBLACIÓN POR EDAD Y SEXO

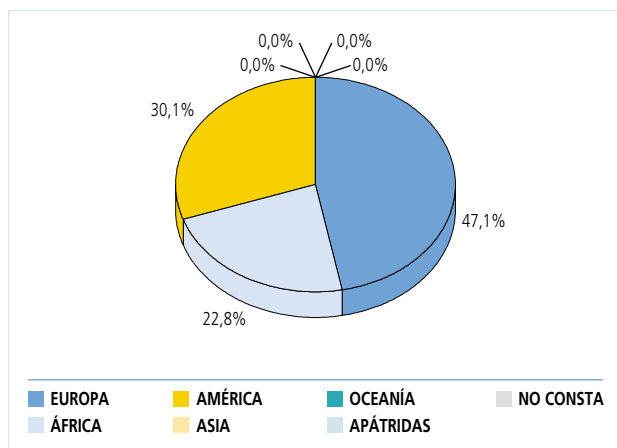
EDAD	HOMBRES	MUJERES	TOTAL
0-4	41	39	80
5-9	30	42	72
10-14	47	34	81
15-19	40	39	79
20-24	73	57	130
25-29	82	57	139
30-34	60	58	118
35-39	70	67	137
40-44	59	67	126
45-49	91	73	164
50-54	59	48	107
55-59	56	52	108
60-64	39	39	78
65-69	31	36	67
70-74	45	47	92
75-79	32	43	75
80-84	24	46	70
>85	14	31	45
NO CONSTA	0	0	0
TOTAL	893	875	1.768



Población extranjera

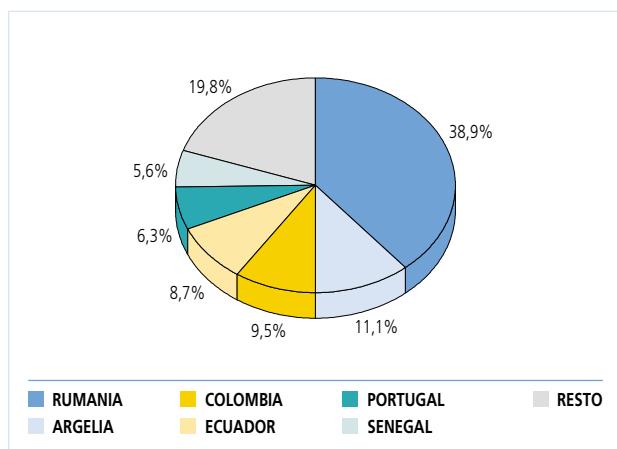
POR CONTINENTES

CONTINENTE	HOMBRES	MUJERES	TOTAL
EUROPA	38	26	64
ÁFRICA	20	11	31
AMÉRICA	30	11	41
ASIA	0	0	0
OCEANÍA	0	0	0
APÁTRIDAS	0	0	0
NO CONSTA	0	0	0
TOTAL	88	48	136



PAÍSES MÁS REPRESENTADOS

PAÍSES	HOMBRES	MUJERES	TOTAL
Rumania	29	20	49
Argelia	7	7	14
Colombia	8	4	12
Ecuador	8	3	11
Portugal	6	2	8
Senegal	6	1	7
TOTAL	64	37	101



- La densidad de población es de 147,58 habitantes/Km². De esta población el 50,51% son mujeres y el 49,49% son hombres.
- La media de edad de esta junta es de 42,10 años, ya que la población está muy centralizada en el intervalo de 35 a 49 años. Hay un incremento de la población de un 2,85% con respecto al 2006.
- Sólo el 7,69% de la población de esta junta es de origen inmigrante. Respecto al año 2006 hay un aumento del 40,2%.