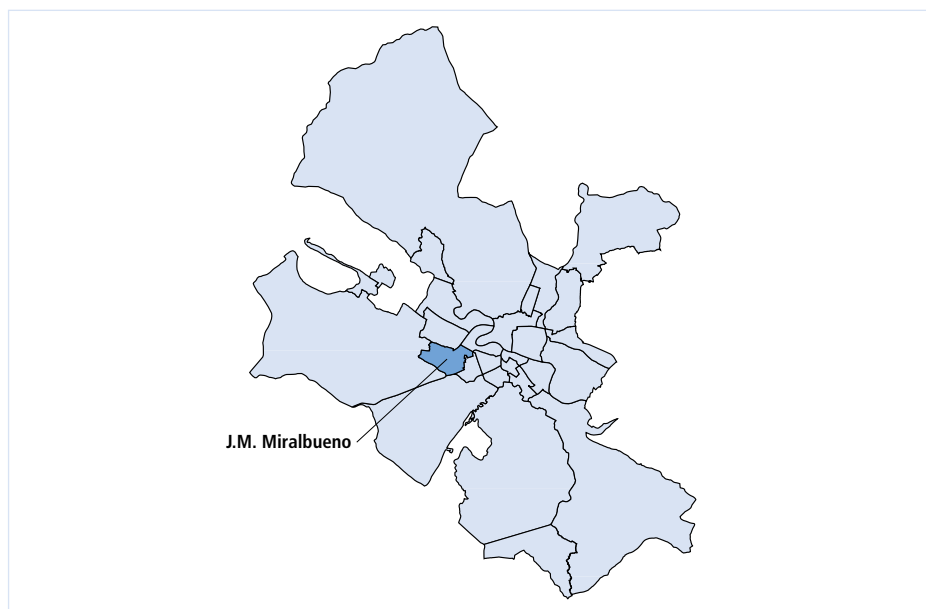


Junta Municipal Miralbueno

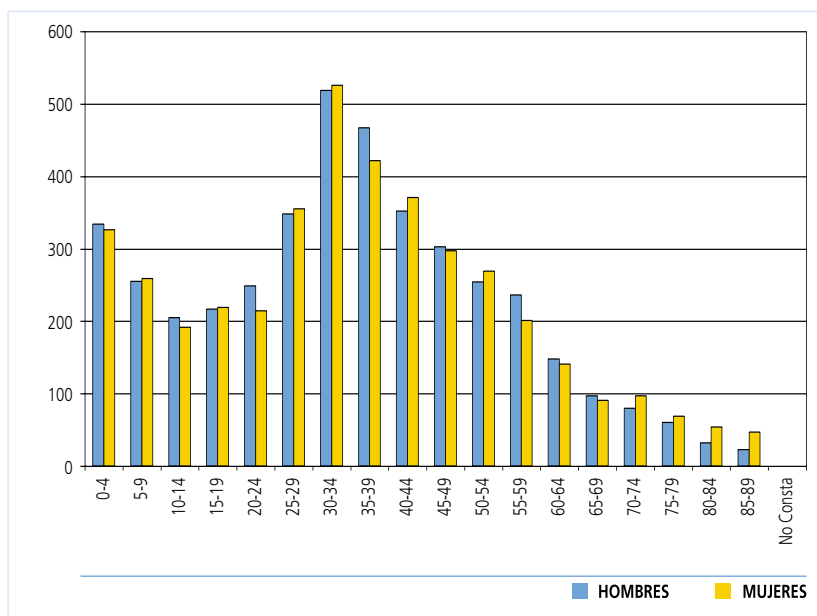


Población por edad y sexo a 01/01/2007

J.M. Miralbueno

POBLACIÓN POR EDAD Y SEXO

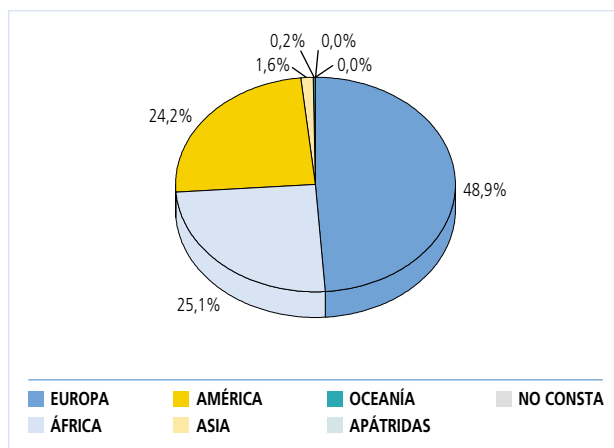
EDAD	HOMBRES	MUJERES	TOTAL
0-4	334	326	660
5-9	255	259	514
10-14	205	192	397
15-19	217	219	436
20-24	249	214	463
25-29	348	355	703
30-34	519	526	1.045
35-39	467	422	889
40-44	352	371	723
45-49	303	297	600
50-54	254	269	523
55-59	236	201	437
60-64	148	141	289
65-69	97	91	188
70-74	80	97	177
75-79	60	69	129
80-84	32	54	86
>85	23	47	70
NO CONSTA	0	0	0
TOTAL	4.179	4.150	8.329



Población extranjera

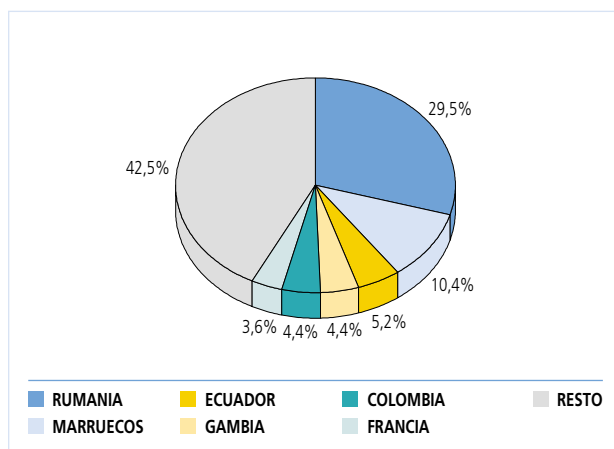
POR CONTINENTES

CONTINENTE	HOMBRES	MUJERES	TOTAL
EUROPA	123	121	244
AFRICA	69	56	125
AMERICA	58	63	121
ASIA	3	5	8
OCEANIA	0	1	1
APATRIDAS	0	0	0
NO CONSTA	0	0	0
TOTAL	253	246	499



PAÍSES MÁS REPRESENTADOS

PAÍSES	HOMBRES	MUJERES	TOTAL
Rumania	73	74	147
Marruecos	32	20	52
Ecuador	13	13	26
Gambia	11	11	22
Colombia	10	12	22
Francia	10	8	18
TOTAL	149	138	287



- La densidad de población de esta Junta es de 651,21 habitantes/Km2.
- La media de edad es de 34,75 años que es la más baja de toda la ciudad, debido a la gran llegada de residentes de entre los 25 y los 34 años. La población femenina es el 49,83% y la masculina es el 50,17%.
- Observar que la población inmigrante de esta Junta Municipal es del 5,99% con un gran predominio de población de origen rumano.
- Respecto al incremento de la población total desde el año 2006 es de un 6,7% y el de la población inmigrantes es del 14,58%.