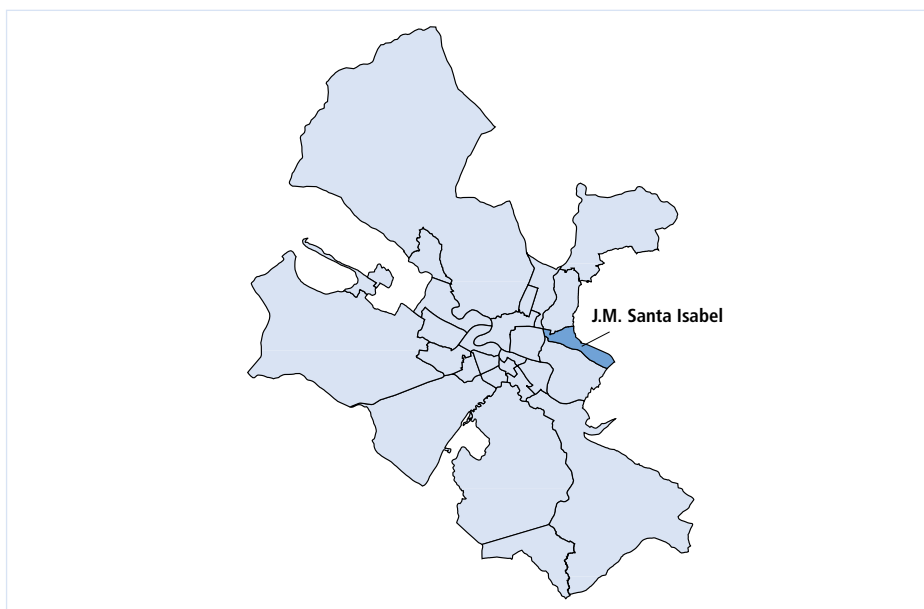


Junta Municipal Santa Isabel

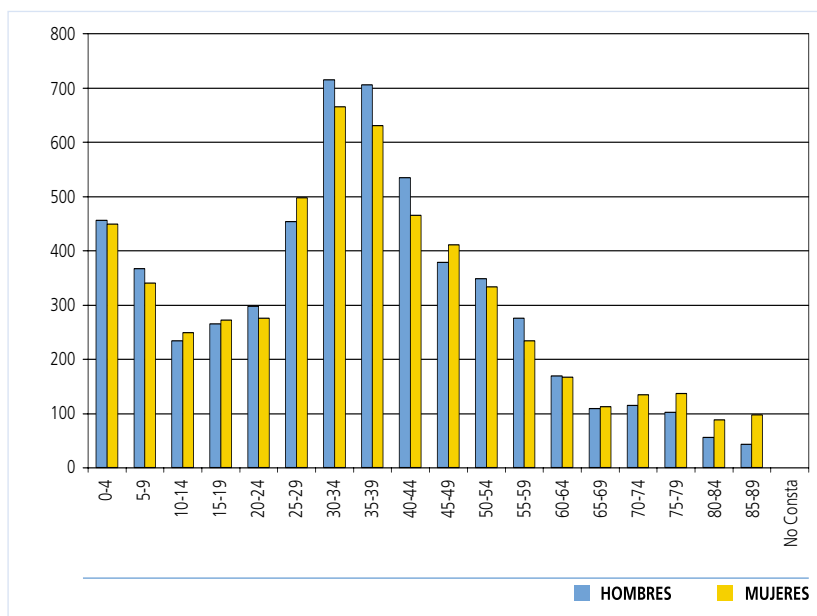


Población por edad y sexo a 01/01/2007

J.M. Santa Isabel

POBLACIÓN POR EDAD Y SEXO

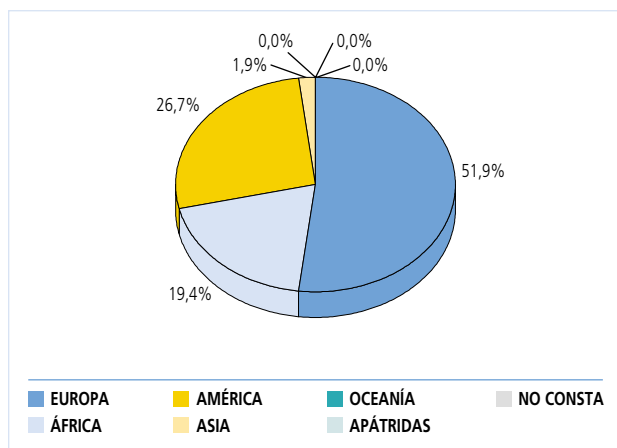
EDAD	HOMBRES	MUJERES	TOTAL
0-4	456	448	904
5-9	366	340	706
10-14	233	248	481
15-19	265	272	537
20-24	297	275	572
25-29	453	497	950
30-34	715	665	1.380
35-39	705	630	1.335
40-44	534	465	999
45-49	378	410	788
50-54	348	333	681
55-59	275	234	509
60-64	169	166	335
65-69	109	112	221
70-74	115	134	249
75-79	102	136	238
80-84	56	88	144
>85	43	97	140
NO CONSTA	0	0	0
TOTAL	5.619	5.550	11.169



Población extranjera

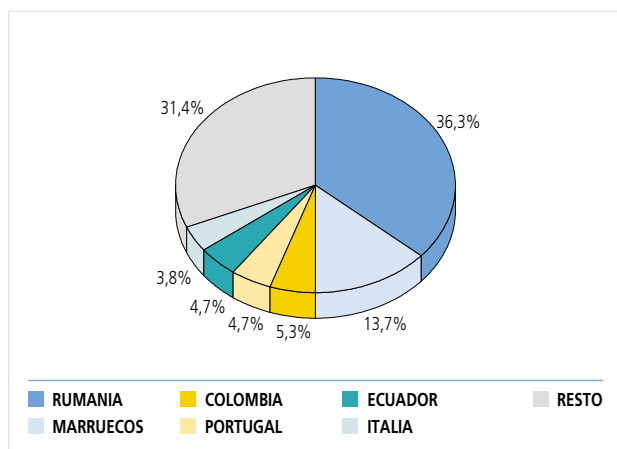
POR CONTINENTES

CONTINENTE	HOMBRES	MUJERES	TOTAL
EUROPA	134	109	243
AFRICA	50	41	91
AMERICA	47	78	125
ASIA	4	5	9
OCEANIA	0	0	0
APATRIDAS	0	0	0
NO CONSTA	0	0	0
TOTAL	235	233	468



PAÍSES MÁS REPRESENTADOS

PAÍSES	HOMBRES	MUJERES	TOTAL
Rumania	91	79	170
Marruecos	33	31	64
Colombia	10	15	25
Portugal	14	8	22
Ecuador	8	14	22
Italia	11	7	18
TOTAL	167	154	321



- La densidad de población de la Junta Municipal Santa Isabel es de 1.435,60 habitantes /Km2.
- La población de Santa Isabel es de corte joven ya que su media de edad es de 35,13 años.El 50,31% son hombres y el 49,69% son mujeres.
- Destacar la poca aportación de población que dan los inmigrantes con solo un 4,19% del total, destacando dentro de lo que cabe el origen rumano con el 34,13% de los inmigrantes.
- La población total ha tenido un incremento del 9,27% respecto al año 2006, mientras que respecto a la población inmigrante es del 18,18%.