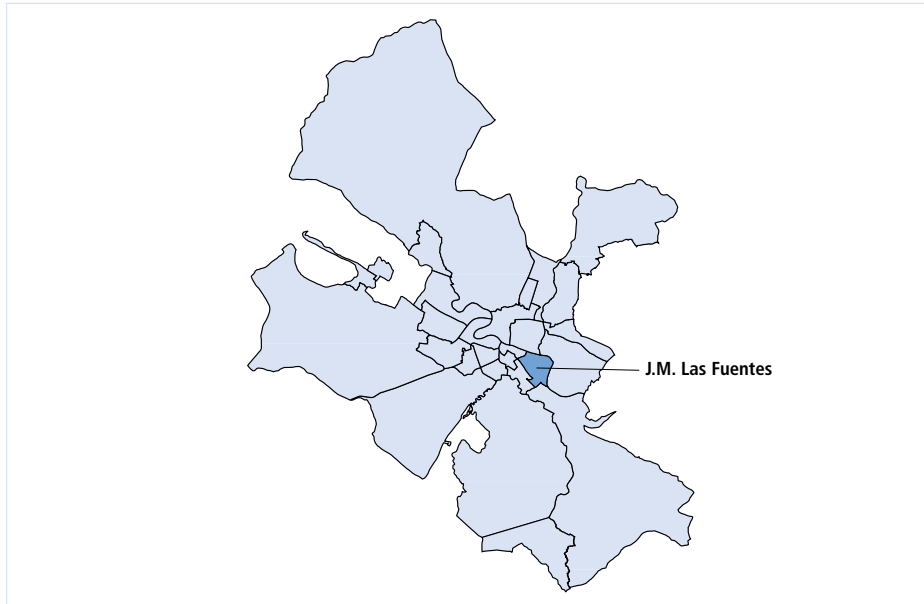


Junta Municipal Las Fuentes

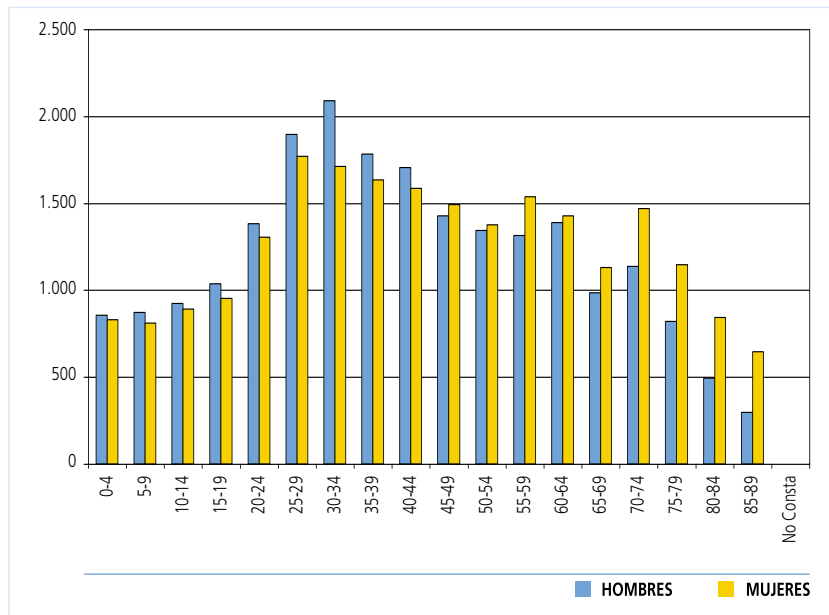


Población por edad y sexo a 01/01/2007

J.M. Las Fuentes

POBLACIÓN POR EDAD Y SEXO

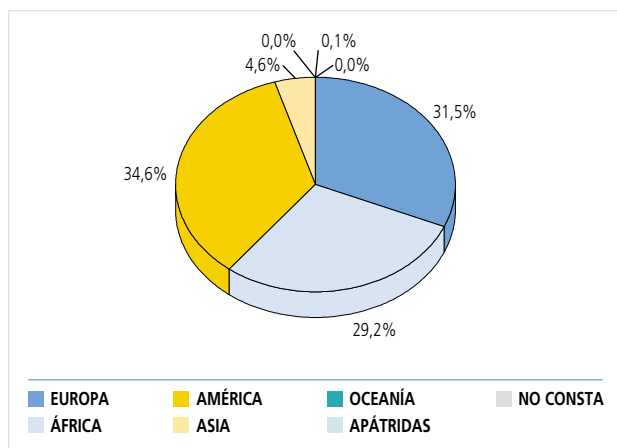
EDAD	HOMBRES	MUJERES	TOTAL
0-4	856	830	1.686
5-9	871	810	1.681
10-14	925	890	1.815
15-19	1.036	952	1.988
20-24	1.383	1.306	2.689
25-29	1.897	1.769	3.666
30-34	2.089	1.711	3.800
35-39	1.783	1.635	3.418
40-44	1.706	1.587	3.293
45-49	1.428	1.491	2.919
50-54	1.344	1.375	2.719
55-59	1.314	1.538	2.852
60-64	1.388	1.427	2.815
65-69	986	1.129	2.115
70-74	1.138	1.470	2.608
75-79	822	1.146	1.968
80-84	495	843	1.338
>85	297	645	942
NO CONSTA	0	0	0
TOTAL	21.758	22.554	44.312



Población extranjera

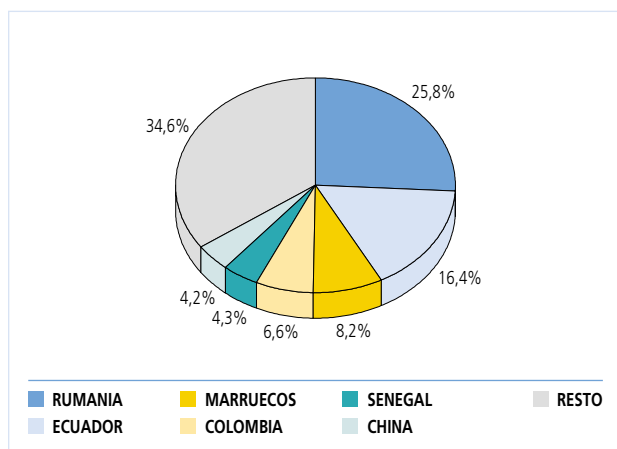
POR CONTINENTES

CONTINENTE	HOMBRES	MUJERES	TOTAL
EUROPA	984	831	1.815
AFRICA	1.162	517	1.679
AMERICA	876	1.116	1.992
ASIA	152	113	265
OCEANIA	1	0	1
APATRIDAS	5	1	6
NO CONSTA	0	0	0
TOTAL	3.180	2.578	5.758



PAÍSES MÁS REPRESENTADOS

PAÍSES	HOMBRES	MUJERES	TOTAL
Rumania	810	674	1.484
Ecuador	448	498	946
Marruecos	304	166	470
Colombia	170	210	380
Senegal	199	46	245
China	135	105	240
TOTAL	2.066	1.699	3.765



- La densidad de población de esta junta es de 6.978,27 habitantes/Km², debido a ser sólo tomada la superficie de la Junta Municipal Las Fuentes y no incluir la de la Junta Vecinal La Cartuja incluida en el mismo Distrito Censal.
- Su media de edad es de 42,91 años aunque hay un repunte en la población entre 25 a 34 años. El 50,9% es población femenina.
- Destacar que el 12,99% de la población es de origen inmigrante, con un predominio de orígenes ecuatoriano y rumano.
- El incremento de la población total e inmigrante respecto al año 2006 ha sido del 0,55% y del 19,23% respectivamente.