

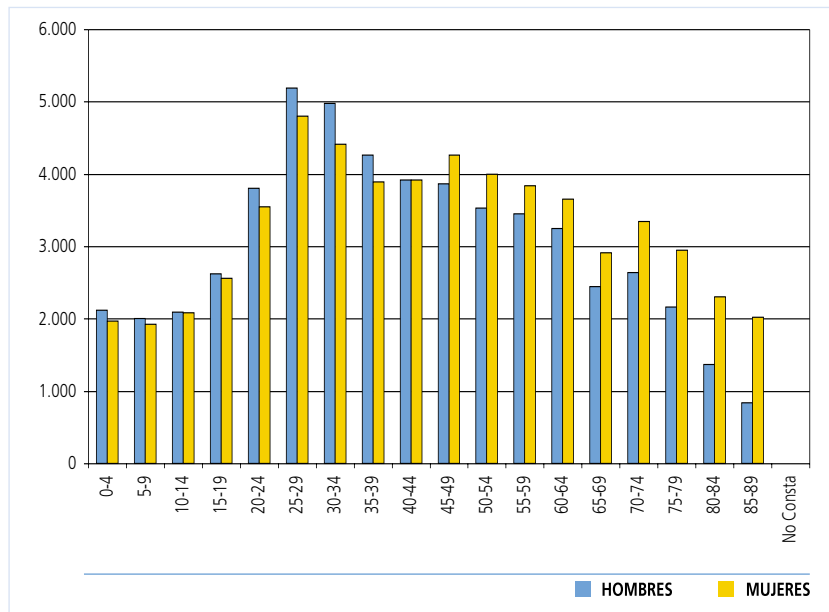
Junta Municipal Delicias



Población por edad y sexo a 01/01/2007

POBLACIÓN POR EDAD Y SEXO

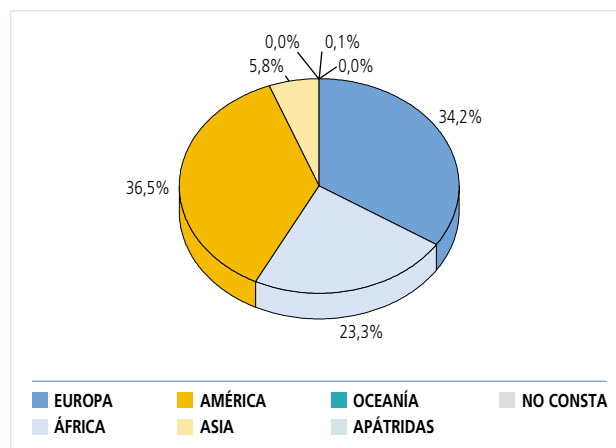
EDAD	HOMBRES	MUJERES	TOTAL
0-4	2.117	1.972	4.089
5-9	2.007	1.920	3.927
10-14	2.093	2.079	4.172
15-19	2.617	2.560	5.177
20-24	3.801	3.544	7.345
25-29	5.186	4.798	9.984
30-34	4.979	4.410	9.389
35-39	4.265	3.888	8.153
40-44	3.920	3.919	7.839
45-49	3.866	4.262	8.128
50-54	3.527	3.998	7.525
55-59	3.446	3.841	7.287
60-64	3.248	3.653	6.901
65-69	2.446	2.913	5.359
70-74	2.637	3.342	5.979
75-79	2.164	2.951	5.115
80-84	1.369	2.307	3.676
>85	837	2.017	2.854
NO CONSTA	0	0	0
TOTAL	54.525	58.374	112.899



Población extranjera

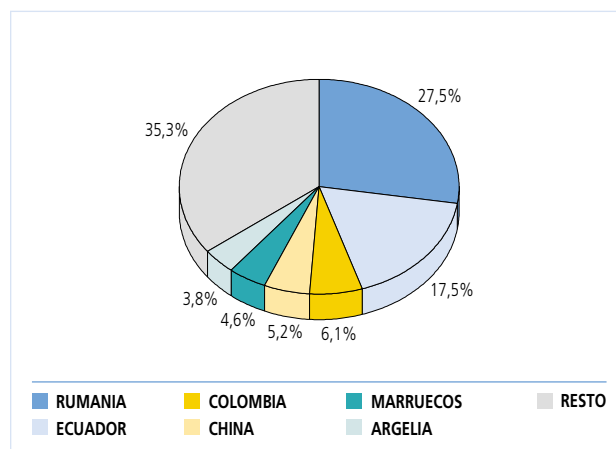
POR CONTINENTES

CONTINENTE	HOMBRES	MUJERES	TOTAL
EUROPA	3.313	2.974	6.287
AFRICA	2.877	1.404	4.281
AMERICA	2.974	3.730	6.704
ASIA	578	493	1.071
OCEANIA	0	1	1
APATRIDAS	12	7	19
NO CONSTA	1	4	5
TOTAL	9.755	8.613	18.368



PAÍSES MÁS REPRESENTADOS

PAÍSES	HOMBRES	MUJERES	TOTAL
Rumania	2.675	2.382	5.057
Ecuador	1.545	1.677	3.222
Colombia	468	646	1.114
China	501	448	949
Marruecos	564	279	843
Gambia	497	206	703
TOTAL	6.250	5.638	11.888



- La Junta Municipal Delicias es la de mayor población y densidad de Zaragoza con 34.372,22 habitantes/km2.
- Observar que la media de edad es bastante alta con 43,22 años.
- Dentro de la población destacar la de origen inmigrante con un 16,27%, que es la tercera de toda la ciudad. Resaltando sobre todo el origen ecuatoriano (3.222) y el rumano (5.057).
- Respecto al incremento desde 2006 de la población ha sido de un 0,73%. El incremento de la población inmigrante ha sido de un 18,45%.