

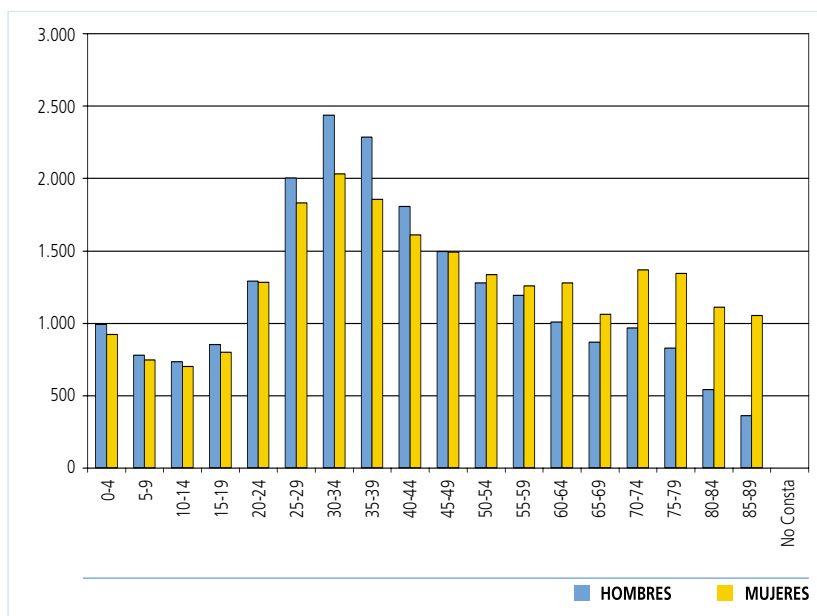
## Junta Municipal Casco Histórico



### Población por edad y sexo a 01/01/2007

#### POBLACIÓN POR EDAD Y SEXO

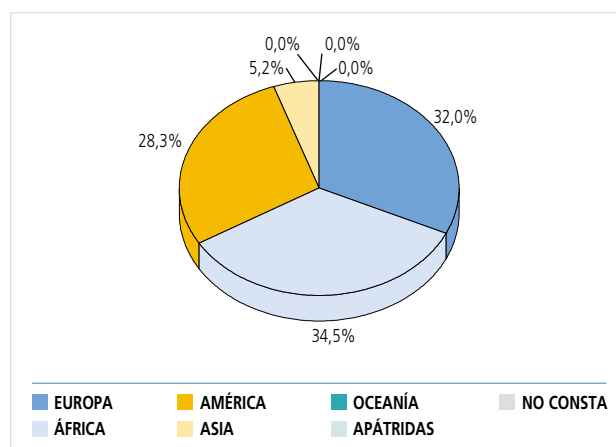
EDAD	HOMBRES	MUJERES	TOTAL
0-4	992	920	1.912
5-9	779	743	1.522
10-14	733	700	1.433
15-19	853	798	1.651
20-24	1.290	1.282	2.572
25-29	2.003	1.830	3.833
30-34	2.434	2.028	4.462
35-39	2.284	1.856	4.140
40-44	1.805	1.609	3.414
45-49	1.494	1.488	2.982
50-54	1.276	1.334	2.610
55-59	1.193	1.257	2.450
60-64	1.007	1.277	2.284
65-69	866	1.060	1.926
70-74	964	1.367	2.331
75-79	828	1.344	2.172
80-84	539	1.108	1.647
>85	361	1.053	1.414
NO CONSTA	0	0	0
<b>TOTAL</b>	<b>21.701</b>	<b>23.054</b>	<b>44.755</b>



## Población extranjera

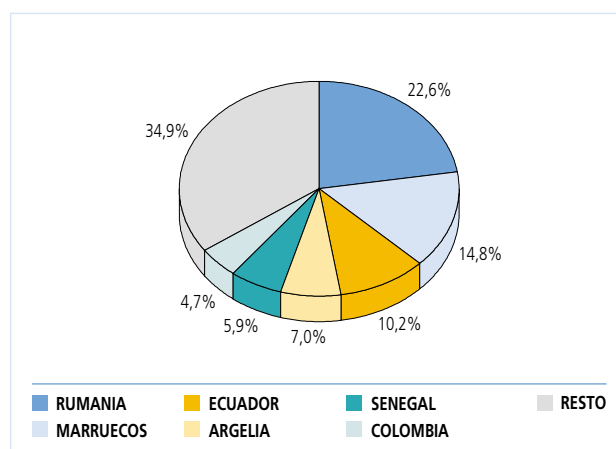
### POR CONTINENTES

CONTINENTE	HOMBRES	MUJERES	TOTAL
EUROPA	1.465	1.307	2.772
AFRICA	2.173	820	2.993
AMERICA	1.101	1.349	2.450
ASIA	232	219	451
OCEANIA	1	1	2
APATRIDAS	0	0	0
NO CONSTA	0	1	1
<b>TOTAL</b>	<b>4.972</b>	<b>3.697</b>	<b>8.669</b>



### PAÍSES MÁS REPRESENTADOS

PAÍSES	HOMBRES	MUJERES	TOTAL
Rumania	1.060	895	1.955
Marruecos	912	369	1.281
Ecuador	454	433	887
Argelia	421	186	607
Senegal	474	36	510
Colombia	168	239	407
<b>TOTAL</b>	<b>3.489</b>	<b>2.158</b>	<b>5.647</b>



- La densidad de población de la Junta Municipal Casco Histórico es de 22.552,28 habitantes/km<sup>2</sup>.
- Cuenta con una media de edad de 43,25 años, sin embargo hay un repunte en la franja 30-34 años. El 51,51% de la población son mujeres y el 48,49% son hombres.
- Los inmigrantes en esta Junta Municipal son un 19,37% de la población, destacando los de origen rumano y marroquí con 1.955 y 1.281 inmigrantes.
- El incremento de la población total respecto del 2006 en esta Junta ha sido de un 1,01%. El incremento de la población inmigrante respecto al 2006 es de un 10,8%.