

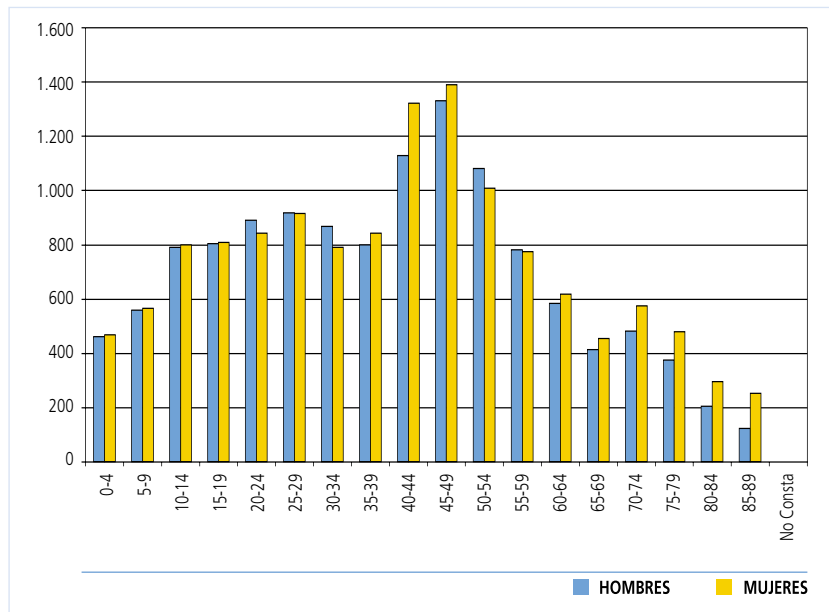
Junta Municipal Almozara



Población por edad y sexo a 01/01/2007

POBLACIÓN POR EDAD Y SEXO

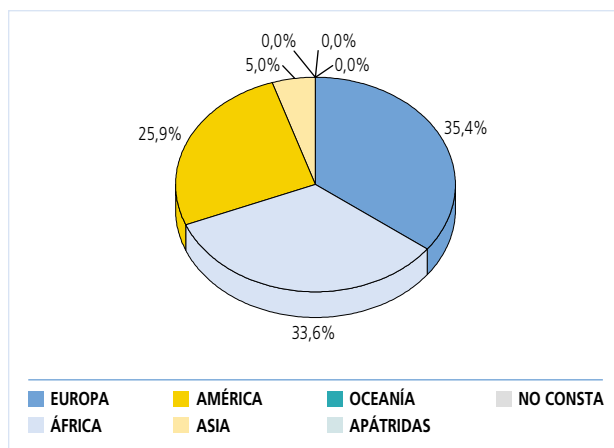
| EDAD | HOMBRES | MUJERES | TOTAL |
|--------------|---------------|---------------|---------------|
| 0-4 | 460 | 468 | 928 |
| 5-9 | 558 | 566 | 1.124 |
| 10-14 | 790 | 800 | 1.590 |
| 15-19 | 803 | 808 | 1.611 |
| 20-24 | 890 | 843 | 1.733 |
| 25-29 | 916 | 914 | 1.830 |
| 30-34 | 867 | 790 | 1.657 |
| 35-39 | 798 | 843 | 1.641 |
| 40-44 | 1.129 | 1.320 | 2.449 |
| 45-49 | 1.330 | 1.389 | 2.719 |
| 50-54 | 1.080 | 1.007 | 2.087 |
| 55-59 | 781 | 773 | 1.554 |
| 60-64 | 584 | 618 | 1.202 |
| 65-69 | 414 | 453 | 867 |
| 70-74 | 482 | 574 | 1.056 |
| 75-79 | 374 | 480 | 854 |
| 80-84 | 205 | 296 | 501 |
| >85 | 122 | 251 | 373 |
| NO CONSTA | 0 | 0 | 0 |
| TOTAL | 12.583 | 13.193 | 25.776 |



Población extranjera

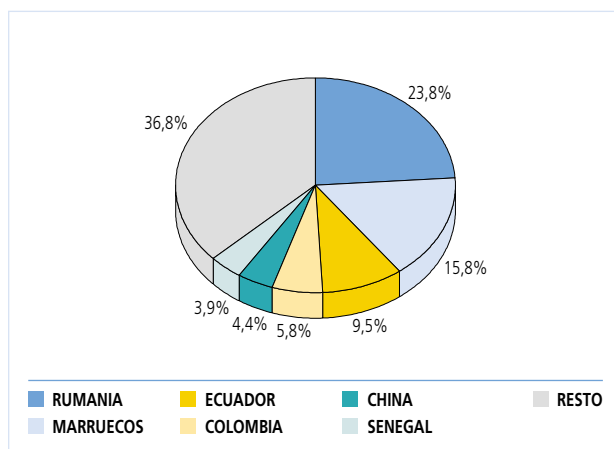
POR CONTINENTES

| CONTINENTE | HOMBRES | MUJERES | TOTAL |
|--------------|--------------|------------|--------------|
| EUROPA | 407 | 358 | 765 |
| ÁFRICA | 470 | 257 | 727 |
| AMÉRICA | 221 | 340 | 561 |
| ASIA | 68 | 40 | 108 |
| OCEANÍA | 0 | 1 | 1 |
| APÁTRIDAS | 0 | 0 | 0 |
| NO CONSTA | 0 | 0 | 0 |
| TOTAL | 1.166 | 996 | 2.162 |



PAÍSES MÁS REPRESENTADOS

| PAÍSES | HOMBRES | MUJERES | TOTAL |
|--------------|------------|------------|--------------|
| Rumania | 272 | 242 | 514 |
| Marruecos | 222 | 120 | 342 |
| Ecuador | 92 | 113 | 205 |
| Colombia | 52 | 74 | 126 |
| China | 58 | 37 | 95 |
| Senegal | 65 | 19 | 84 |
| TOTAL | 761 | 605 | 1.366 |



- La densidad de población de La Junta Municipal Almozara es de 14.986,05 habitantes/Km².
- La media de edad es de 40,05 años, lo que queda reflejado en el repunte de la población de edad comprendida entre los 40 y los 49 años. El 51,18% son mujeres y el 48,82% son hombres.
- La población residente de origen inmigrante es el 8,39% del total, con un predominio de los rumanos y de los marroquíes.
- Respecto al año 2006 hay un aumento del -0,002% en la población total y de un 16,1% en población inmigrante.