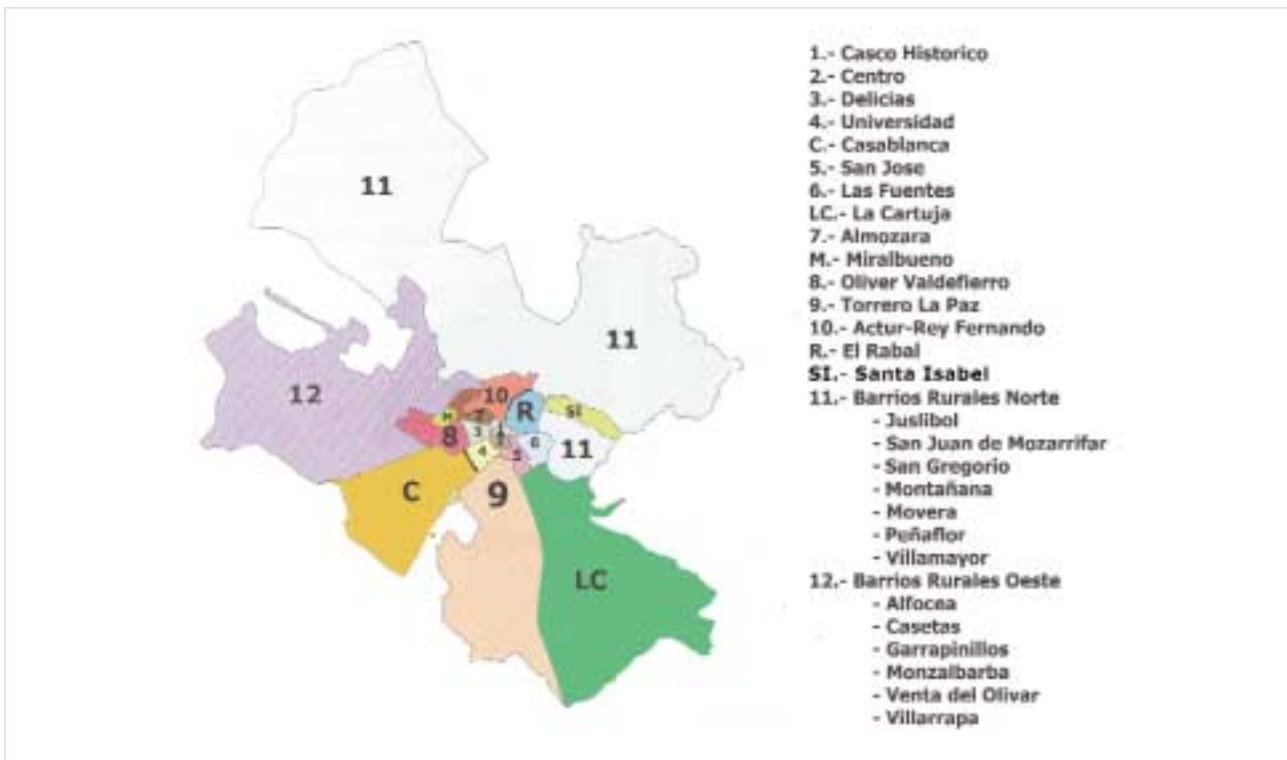


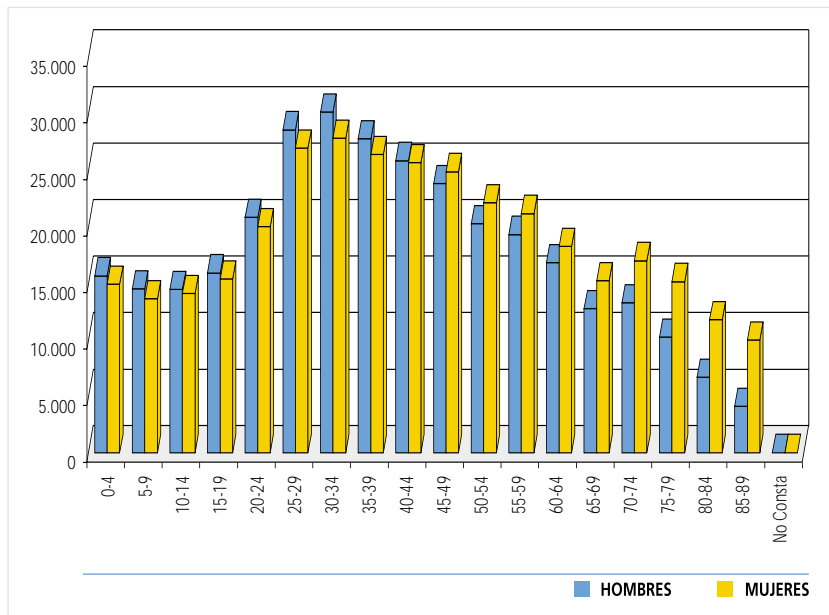
## Zaragoza



## Población por edad y sexo a 01/01/2006

### POBLACIÓN POR EDAD Y SEXO

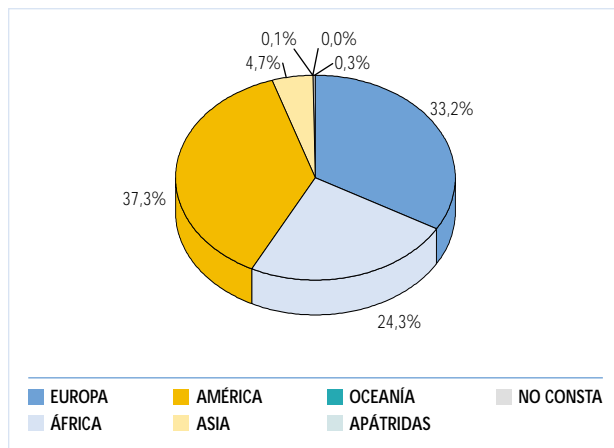
EDAD	HOMBRES	MUJERES	TOTAL
0-4	15.656	14.910	30.566
5-9	14.481	13.605	28.086
10-14	14.438	14.085	28.523
15-19	15.907	15.378	31.285
20-24	20.826	19.988	40.814
25-29	28.565	26.955	55.520
30-34	30.130	27.815	57.945
35-39	27.764	26.365	54.129
40-44	25.832	25.664	51.496
45-49	23.807	24.853	48.660
50-54	20.252	22.117	42.369
55-59	19.308	21.149	40.457
60-64	16.791	18.261	35.052
65-69	12.738	15.205	27.943
70-74	13.244	16.979	30.223
75-79	10.223	15.126	25.349
80-84	6.664	11.771	18.435
>85	4.090	9.951	14.041
NO CONSTA	2	0	2
<b>TOTAL</b>	<b>320.718</b>	<b>340.177</b>	<b>660.895</b>



Población extranjera

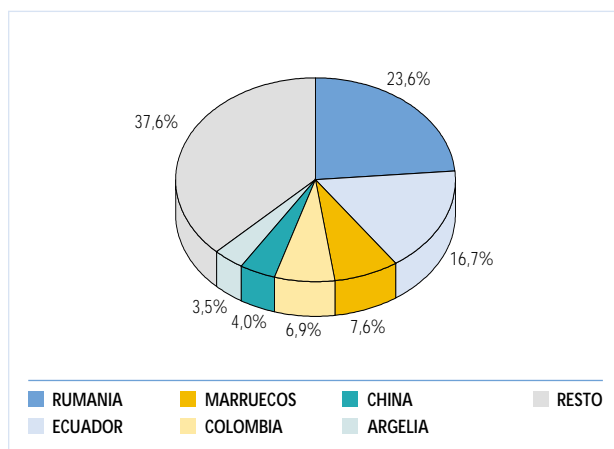
POR CONTINENTES

CONTINENTE			TOTAL
EUROPA	11.290	10.322	21.612
AFRICA	10.708	5.119	15.827
AMERICA	10.617	13.631	24.248
ASIA	1.729	1.333	3.062
OCEANIA	4	7	11
APATRIDAS	25	10	35
NO CONSTA	104	113	217
<b>TOTAL</b>	<b>34.477</b>	<b>30.535</b>	<b>65.012</b>



PAÍSES MÁS REPRESENTADOS

PAÍSES	HOMBRES	MUJERES	TOTAL
Rumania	8.215	7.140	15.355
Ecuador	5.069	5.766	10.835
Marruecos	3.278	1.683	4.961
Colombia	1.844	2.658	4.502
China	1.441	1.164	2.605
Argelia	1.592	702	2.294
<b>TOTAL</b>	<b>21.439</b>	<b>19.113</b>	<b>40.552</b>

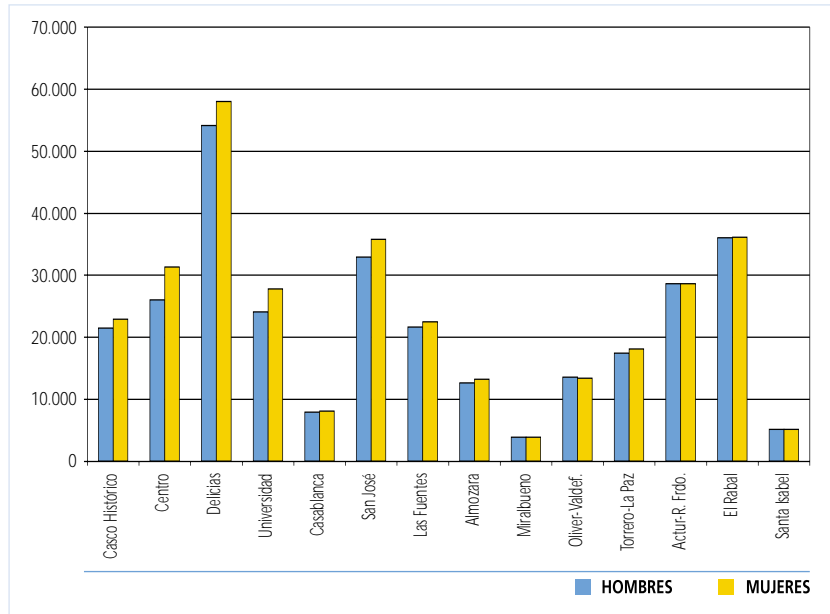


- La población total de residentes, a fecha 01/01/2006, es de 660.895 habitantes.
- La densidad de población es, en el total de la ciudad, de 624,1 habitantes/km2. En la pirámide de población destaca el intervalo de edad de 20 a 34 años, aunque la media de edad es superior (41,19 años). El 48,53% son hombres y el 51,47% son mujeres.
- El 9,84% de los residentes en nuestra ciudad son de origen inmigrante (53,03% hombres y 46,97% mujeres), dentro de los cuales destacan sobre los demás Rumania y Ecuador con 15.355 y 10.835 inmigrantes respectivamente.
- El incremento de la población total respecto al año 2005 es de 1,58%; el incremento de la población extranjera asciende al 22,11%.

## Población total por Juntas Municipales y Vecinales

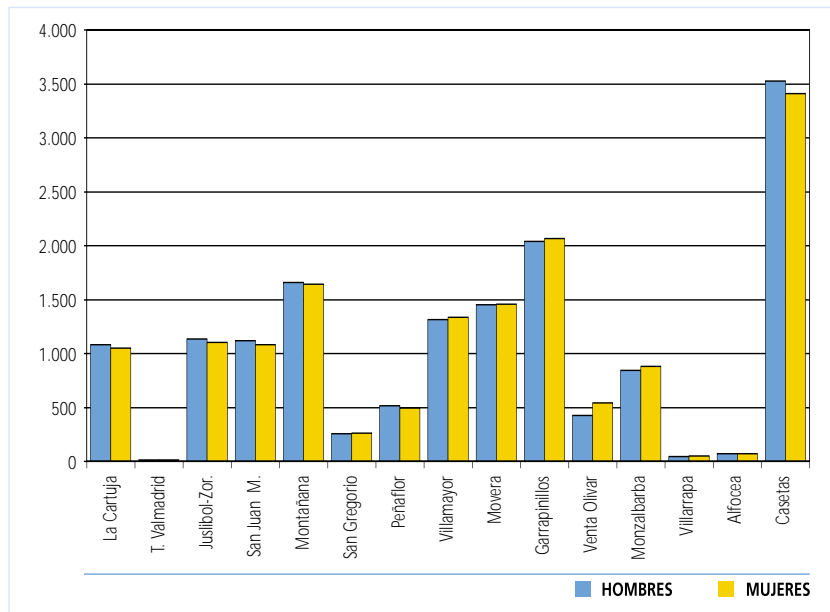
### JUNTAS MUNICIPALES

EDAD	HOMBRES	MUJERES	TOTAL
Casco Histórico	21.438	22.909	44.347
Centro	25.973	31.292	57.265
Delicias	54.107	57.974	112.081
Universidad	24.044	27.778	51.822
Casablanca	7.917	8.109	16.026
San José	32.933	35.765	68.698
Las Fuentes	21.604	22.467	44.071
Almozara	12.591	13.237	25.828
Miralbueno	3.904	3.902	7.806
Oliver-Valdefierro	13.538	13.400	26.938
Torrero-La Paz	17.435	18.131	35.566
Actur-Rey Fernando	28.626	28.573	57.199
El Rabal	36.034	36.116	72.150
Santa Isabel	5.118	5.103	10.221
<b>TOTAL</b>	<b>305.262</b>	<b>324.756</b>	<b>630.018</b>



### JUNTAS VECINALES

EDAD	HOMBRES	MUJERES	TOTAL
La Cartuja	1.077	1.046	2.123
Torreçilla de Valmadríd	12	10	22
Juslibol-El Zorongo	1.133	1.101	2.234
San Juan de Mozarrifar	1.117	1.077	2.194
Montañana	1.654	1.640	3.294
San Gregorio	256	260	516
Peñaflor	513	494	1.007
Villamayor	1.310	1.331	2.641
Movera	1.452	1.457	2.909
Garrapiniillos	2.035	2.065	4.100
Venta del Olivar	424	541	965
Monzalbarba	841	878	1.719
Villarrapa	41	49	90
Alfocea	68	67	135
Casetas	3.523	3.405	6.928
<b>TOTAL</b>	<b>15.456</b>	<b>15.421</b>	<b>30.877</b>



## Procedencia de la población extranjera por J. Municipales y J. Vecinales

### JUNTAS MUNICIPALES

	EUROPA	AFRICA	AMERICA	ASIA	OCEANIA	APATRIDAS	NO CONSTA	TOTAL
Casco Historico	2.309	2.763	2.352	373	2	0	25	7.824
Centro	1.424	382	1.979	232	1	0	15	4.033
Delicias	4.843	3.750	5.980	876	1	16	41	15.507
Universidad	1.648	588	2.233	389	1	4	17	4.880
Casablanca	273	92	474	19	0	0	13	871
San Jose	2.966	1.305	2.762	464	1	2	16	7.516
Las Fuentes	1.407	1.467	1.738	193	2	7	15	4.829
Almozara	608	665	511	86	1	0	11	1.882
Miralbueno	234	113	118	9	0	0	5	479
Oliver-Valdefierro	665	884	638	87	0	0	6	2.280
Torrero-La Paz	1.444	1.000	1.403	51	0	3	11	3.912
Actur-Rey Fernando	866	563	921	123	1	1	16	2.491
El Rabal	1.653	1.800	2.285	137	0	0	16	5.891
Santa Isabel	205	91	92	7	0	0	1	396
<b>TOTAL</b>	<b>20.545</b>	<b>15.463</b>	<b>23.486</b>	<b>3.046</b>	<b>10</b>	<b>33</b>	<b>208</b>	<b>62.791</b>

### JUNTAS VECINALES

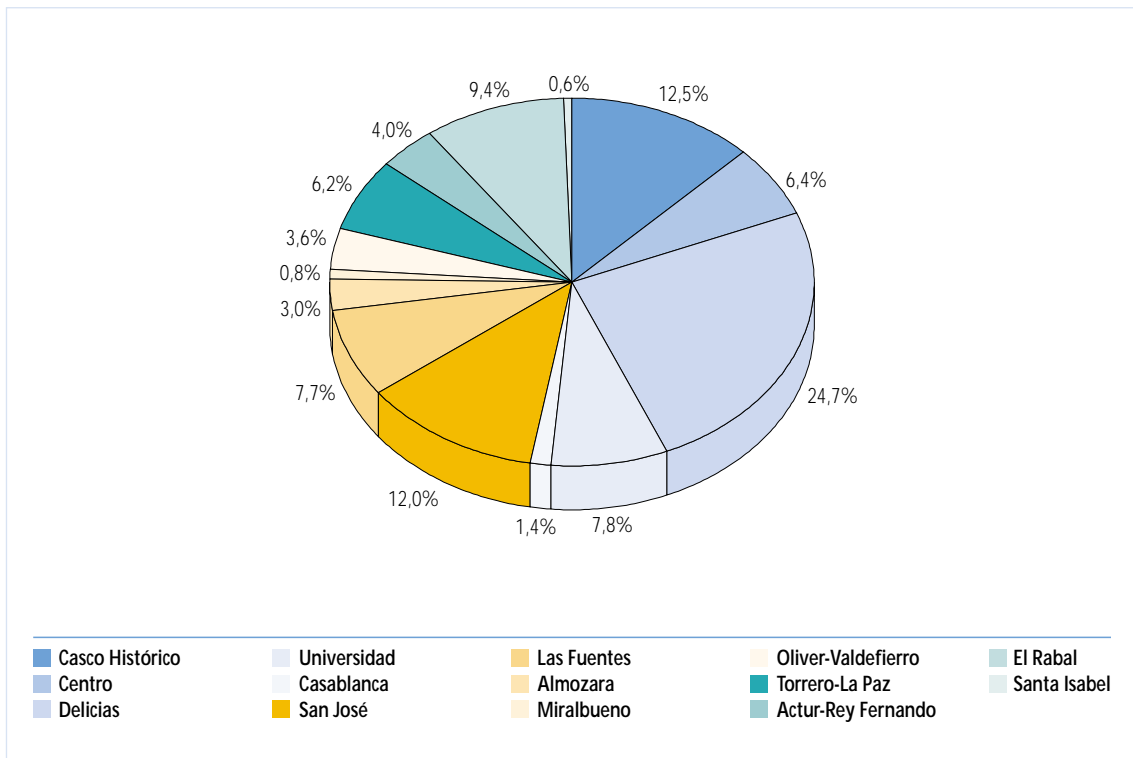
	EUROPA	AFRICA	AMERICA	ASIA	OCEANIA	APATRIDAS	NO CONSTA	TOTAL
La Cartuja	27	9	8	1	0	0	1	46
Torrecilla de Valmadrid	0	0	0	0	0	0	0	0
Juslibol-El Zorongo	36	7	25	2	0	0	0	70
San Juan de Mozarrifar	72	2	28	4	0	0	0	106
Montañana	37	43	55	3	0	1	2	141
San Gregorio	8	5	16	0	0	0	0	29
Peñaflor	18	3	34	0	0	0	0	55
Villamayor	61	12	36	1	0	0	0	110
Movera	88	64	113	0	0	0	0	265
Garrapinillos	122	16	64	5	0	0	1	208
Venta del Olivar	26	1	18	0	1	0	0	46
Monzalbarba	56	30	11	0	0	0	0	97
Villarrapa	0	0	0	0	0	0	0	0
Alfocea	7	4	0	0	0	0	0	11
Casetas	509	168	354	0	0	1	5	1.037
<b>TOTAL</b>	<b>1.067</b>	<b>364</b>	<b>762</b>	<b>16</b>	<b>1</b>	<b>2</b>	<b>9</b>	<b>2.221</b>

<b>TOTAL</b>	<b>21.612</b>	<b>15.827</b>	<b>24.248</b>	<b>3.062</b>	<b>11</b>	<b>35</b>	<b>217</b>	<b>65.012</b>
--------------	---------------	---------------	---------------	--------------	-----------	-----------	------------	---------------

- El mayor número de residentes de nuestra ciudad se ubica en la Junta Municipal Delicias con un 16,95% del total de la ciudad.
- En cuanto a los inmigrantes, la mayor cantidad también se sitúa en Delicias (15.507) aunque la Junta con mayor porcentaje de inmigrantes entre sus residentes es el Casco Histórico con un 17,64% (7.821 sobre 44.347 residentes).
- Dentro de las Juntas Vecinales la mayor cantidad de inmigrantes residen en Casetas (1.037), que es la segunda de toda Zaragoza (14,47% de la población de Casetas).

**Porcentaje de extranjeros en cada Junta Municipal respecto al total de extranjeros de todas las Juntas Municipales**

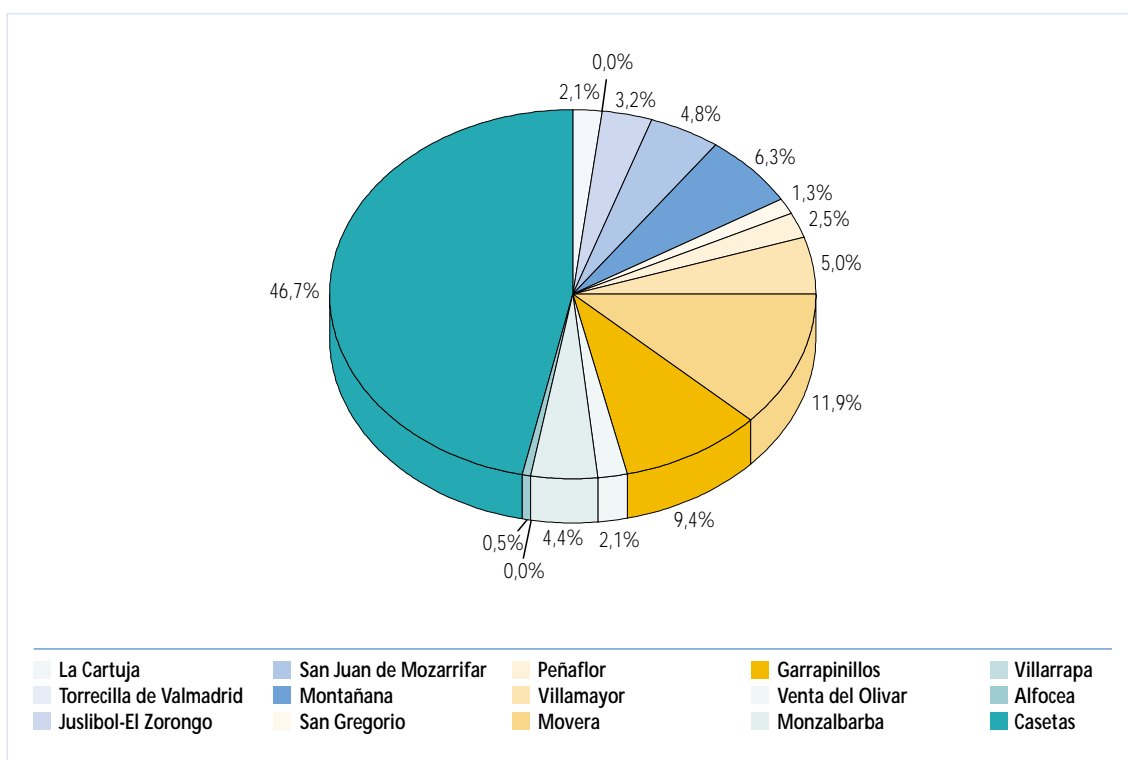
**POR JUNTAS MUNICIPALES**



• Como se ve en el gráfico el mayor porcentaje de ciudadanos extranjeros reside en Delicias con un 24,7% y el menor porcentaje es Santa Isabel con un 0,6%

**Porcentaje de extranjeros en cada Junta Vecinal respecto al total de extranjeros de todas las Juntas Vecinales**

POR JUNTAS VECINALES



- Como se ve en el gráfico el mayor número de extranjeros reside en la Junta Vecinal de Casetas con un 46,7% y el menor porcentaje se da en las Juntas Vecinales de Torrecilla de Valmadrid y Villarrapa que no tienen residentes inmigrantes.