

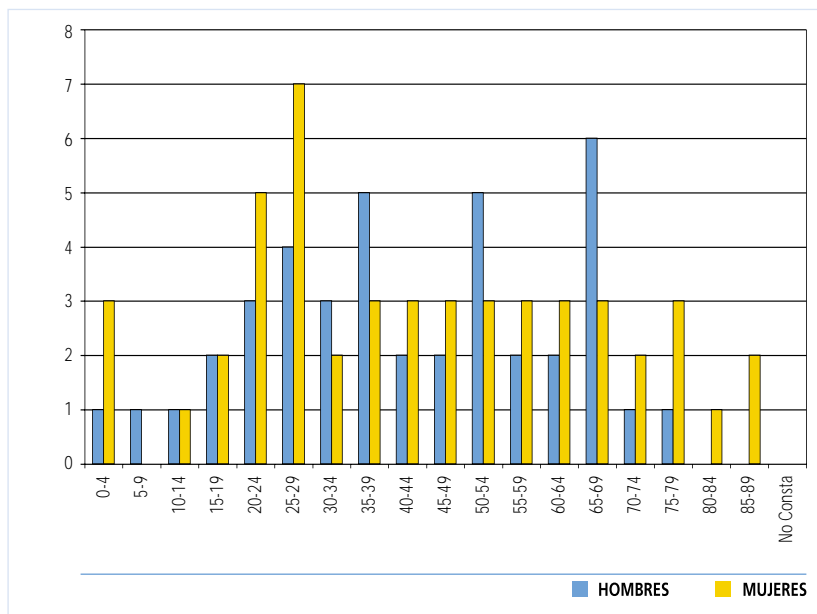
Junta Vecinal Villarrapa



Población por edad y sexo a 01/01/2006

POBLACIÓN POR EDAD Y SEXO

| EDAD | HOMBRES | MUJERES | TOTAL |
|--------------|-----------|-----------|-----------|
| 0-4 | 1 | 3 | 4 |
| 5-9 | 1 | 0 | 1 |
| 10-14 | 1 | 1 | 2 |
| 15-19 | 2 | 2 | 4 |
| 20-24 | 3 | 5 | 8 |
| 25-29 | 4 | 7 | 11 |
| 30-34 | 3 | 2 | 5 |
| 35-39 | 5 | 3 | 8 |
| 40-44 | 2 | 3 | 5 |
| 45-49 | 2 | 3 | 5 |
| 50-54 | 5 | 3 | 8 |
| 55-59 | 2 | 3 | 5 |
| 60-64 | 2 | 3 | 5 |
| 65-69 | 6 | 3 | 9 |
| 70-74 | 1 | 2 | 3 |
| 75-79 | 1 | 3 | 4 |
| 80-84 | 0 | 1 | 1 |
| >85 | 0 | 2 | 2 |
| NO CONSTA | 0 | 0 | 0 |
| TOTAL | 41 | 49 | 90 |



Población extranjera

POR CONTINENTES

| CONTINENTE | HOMBRES | MUJERES | TOTAL |
|--------------|----------|----------|----------|
| EUROPA | 0 | 0 | 0 |
| AFRICA | 0 | 0 | 0 |
| AMERICA | 0 | 0 | 0 |
| ASIA | 0 | 0 | 0 |
| OCEANIA | 0 | 0 | 0 |
| APATRIDAS | 0 | 0 | 0 |
| NO CONSTA | 0 | 0 | 0 |
| TOTAL | 0 | 0 | 0 |

PAÍSES MÁS REPRESENTADOS

| PAÍSES | HOMBRES | MUJERES | TOTAL |
|--------------|----------|----------|----------|
| TOTAL | 0 | 0 | 0 |

- La densidad de población es de 65,64 habitantes/Km2, debido a que, aun teniendo muy poca población, su superficie es la menor de toda Zaragoza.
- De su población el 54,44% son mujeres y el 45,56% son hombres. También destacar el aumento de la población con respecto al 2005 en un 5,88%.
- Su media de edad es de 43,01 años aunque el mayor intervalo con población es el de 20 a 24 años.
- Junto a Torrecilla de Valmadrid son las únicas juntas que no tienen población de origen inmigrante.