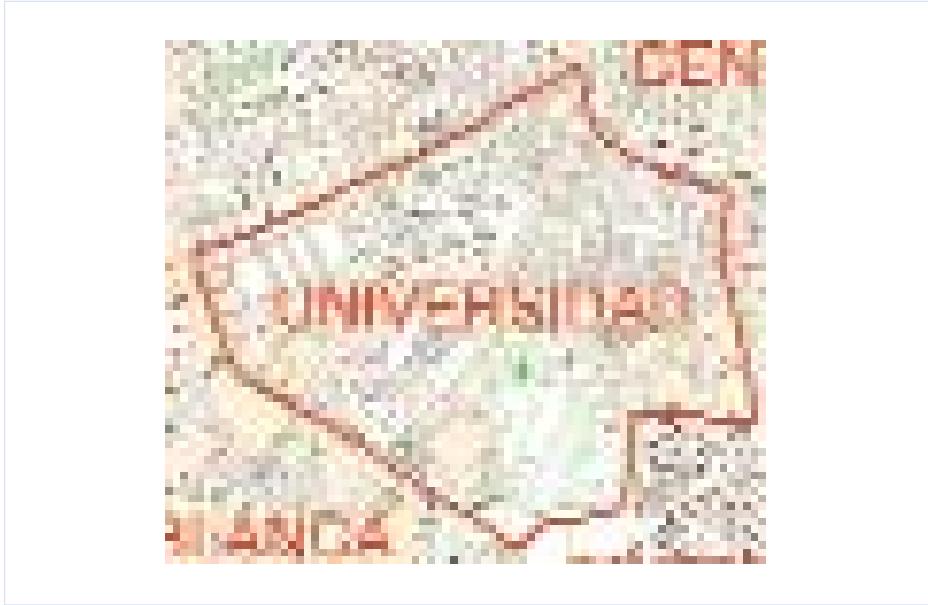


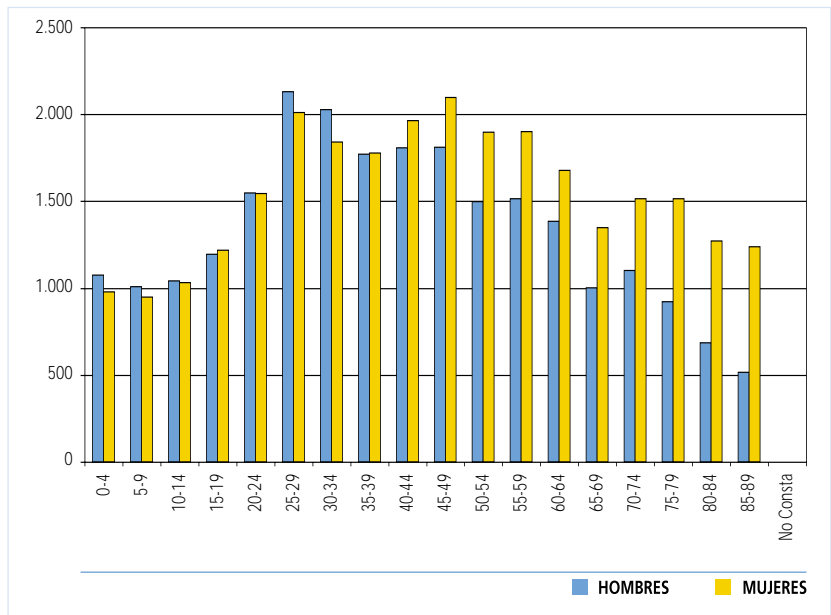
Junta Municipal Universidad



Población por edad y sexo a 01/01/2006

POBLACIÓN POR EDAD Y SEXO

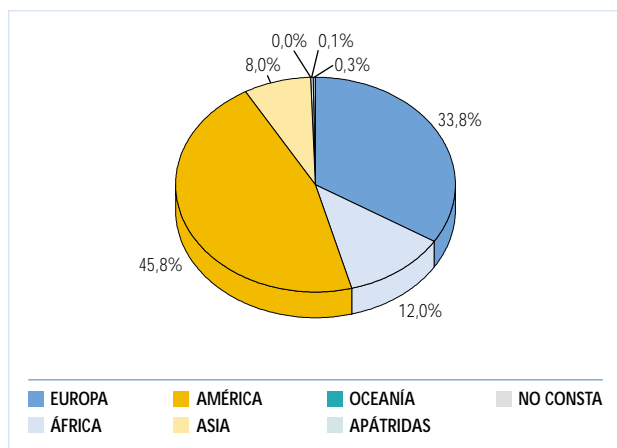
EDAD	HOMBRES	MUJERES	TOTAL
0-4	1.075	979	2.054
5-9	1.008	948	1.956
10-14	1.043	1.031	2.074
15-19	1.196	1.219	2.415
20-24	1.548	1.545	3.093
25-29	2.129	2.012	4.141
30-34	2.028	1.842	3.870
35-39	1.772	1.779	3.551
40-44	1.807	1.963	3.770
45-49	1.812	2.096	3.908
50-54	1.497	1.896	3.393
55-59	1.516	1.900	3.416
60-64	1.384	1.679	3.063
65-69	1.001	1.349	2.350
70-74	1.101	1.514	2.615
75-79	923	1.516	2.439
80-84	687	1.272	1.959
>85	517	1.238	1.755
NO CONSTA	0	0	0
TOTAL	24.044	27.778	51.822



Población extranjera

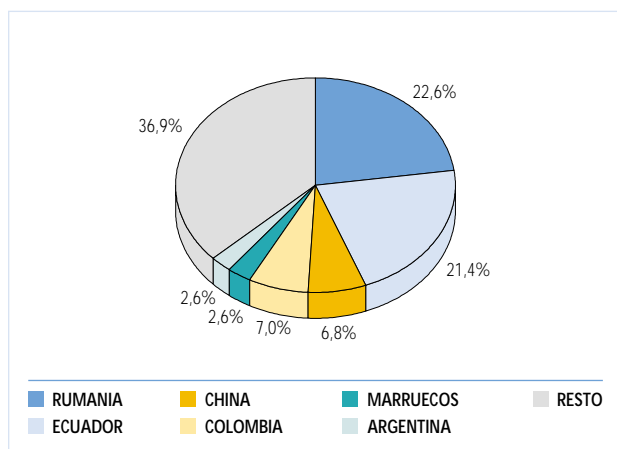
POR CONTINENTES

CONTINENTE	HOMBRES	MUJERES	TOTAL
EUROPA	855	793	1.648
AFRICA	398	190	588
AMERICA	997	1.236	2.233
ASIA	229	160	389
OCEANIA	0	1	1
APATRIDAS	4	0	4
NO CONSTA	6	11	17
TOTAL	2.489	2.391	4.880



PAÍSES MÁS REPRESENTADOS

PAÍSES	HOMBRES	MUJERES	TOTAL
Rumania	591	514	1.105
Ecuador	486	559	1.045
China	196	137	333
Colombia	137	206	343
Marruecos	88	41	129
Argentina	68	58	126
TOTAL	1.566	1.515	3.081



- La media de edad de esta Junta es de 43,71 años, debido a que existe una gran homogeneidad de la población. El 53,6% son mujeres y el 46,4% son hombres.
- La densidad de población (incluye los datos de Casablanca) es de 994,38 habitantes/Km².
- Los residentes de origen inmigrante conforman el 9,42% de la población, destacando los de origen rumano (22,6%) y ecuatoriano (21,4%) de todos los inmigrantes de esta Junta.
- El incremento de la población total respecto al 2005 ha sido de un 0,7%. El incremento del número de inmigrantes es del 16,60%.