

Junta Municipal Torrero-La Paz

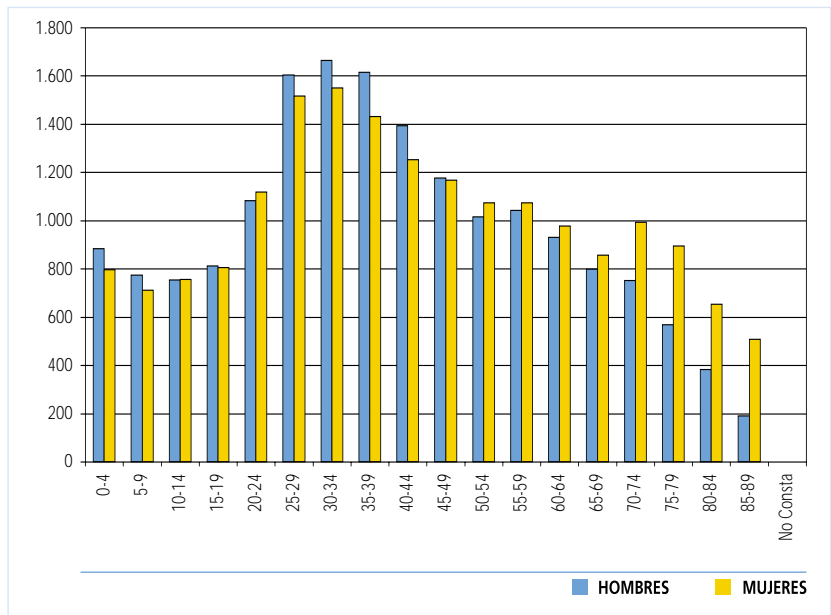


Población por edad y sexo a 01/01/2006

J.M. Torrero-La Paz

POBLACIÓN POR EDAD Y SEXO

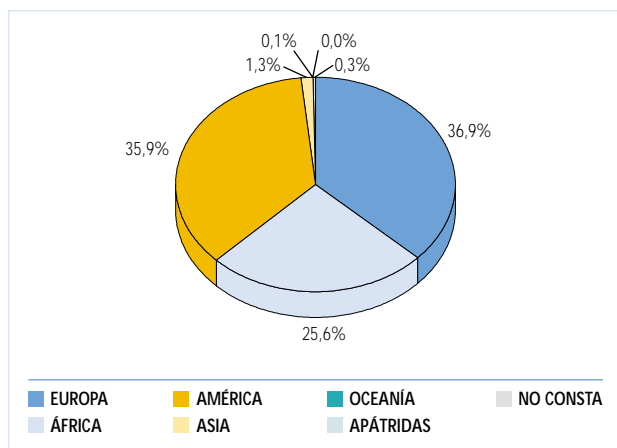
EDAD	HOMBRES	MUJERES	TOTAL
0-4	884	796	1.680
5-9	774	711	1.485
10-14	753	755	1.508
15-19	811	804	1.615
20-24	1.083	1.117	2.200
25-29	1.604	1.517	3.121
30-34	1.663	1.549	3.212
35-39	1.614	1.432	3.046
40-44	1.393	1.253	2.646
45-49	1.177	1.167	2.344
50-54	1.015	1.074	2.089
55-59	1.042	1.074	2.116
60-64	930	978	1.908
65-69	799	857	1.656
70-74	752	992	1.744
75-79	569	894	1.463
80-84	383	653	1.036
>85	189	508	697
NO CONSTA	0	0	0
<b>TOTAL</b>	<b>17.435</b>	<b>18.131</b>	<b>35.566</b>



## Población extranjera

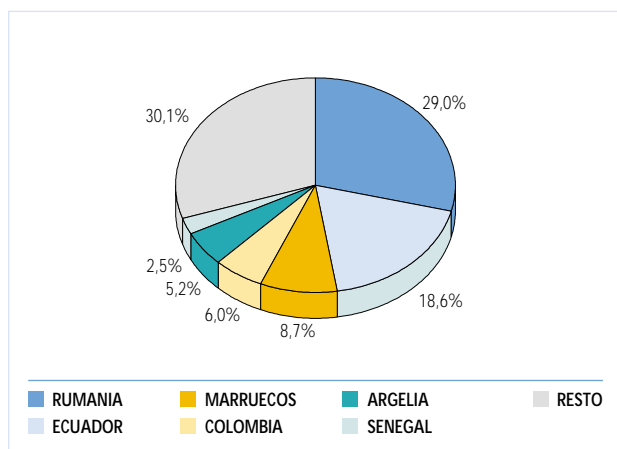
### POR CONTINENTES

CONTINENTE	HOMBRES	MUJERES	TOTAL
EUROPA	764	680	1.444
AFRICA	692	308	1.000
AMERICA	663	740	1.403
ASIA	34	17	51
OCEANIA	0	0	0
APATRIDAS	3	0	3
NO CONSTA	6	5	11
<b>TOTAL</b>	<b>2.162</b>	<b>1.750</b>	<b>3.912</b>



### PAÍSES MÁS REPRESENTADOS

PAÍSES	HOMBRES	MUJERES	TOTAL
Rumania	611	523	1.134
Ecuador	370	359	729
Marruecos	222	117	339
Colombia	95	140	235
Argelia	142	61	203
Senegal	86	10	96
<b>TOTAL</b>	<b>1.526</b>	<b>1.210</b>	<b>2.736</b>



- La densidad de población de esta Junta es de 315,88 habitantes/Km<sup>2</sup>, debido a que su superficie es la mayor de todas las juntas que componen el núcleo urbano (excluyendo los barrios rurales).
- Esta población tiene una media de edad de 41,32 años. El 50,98% de la población son mujeres. Con un porcentaje de residentes de origen inmigrante del 11% con una mayoría rumana.
- El incremento de la población respecto al año 2005 ha sido de un 1,6% en la total y de un 27,88% en la inmigrante.